

Zirkonzahn®



NOVITÀ! DETECTION EYE



SCANNER INTRAORALE – PERFETTAMENTE INTEGRATO NEL SISTEMA DI GESTIONE DATI DI ZIRKONZAHN

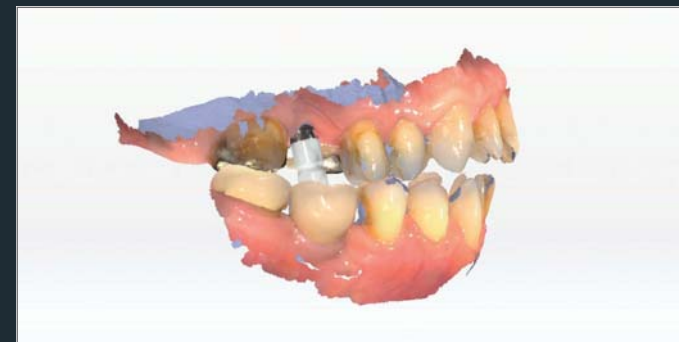
Il nostro scanner intraorale Detection Eye si distingue per la sua velocità di scansione, il peso ridotto e la presa d'impronta estremamente precisa. Lo scanner è semplice da utilizzare e la scelta tra due diversi tipi di puntale rende il trattamento più confortevole per il paziente.

DATI TECNICI

Dimensioni del campo di misura	Puntale standard: 16 x 12 mm; fino a 22 mm di profondità Puntale piccolo: 12 x 9 mm; fino a 22 mm di profondità
Dimensioni (L x P x A)	281 x 46 x 33 mm
Peso	240 g (senza cavo)
Tempo di scansione per arcata	< 60 secondi
Interfaccia	Aperta: STL, OBJ, PLY
Funzionamento	Scanner ottico senza contatto

CARATTERISTICHE

- Digitalizzazione ad elevata precisione
- Elevata velocità di scansione: digitalizzazione dell'arcata in meno di 60 secondi
- Digitalizzazione realistica a colori e in tempo reale, con limiti di preparazione chiari
- Scansione senza polveri per una maggiore semplificazione del processo
- Design leggero, compatto ed ergonomico
- Puntali autoclavabili e riutilizzabili, disponibili in due diversi formati
- Software intuitivo che consente all'utente di effettuare la scansione con un solo pulsante, senza rischio di contaminazioni incrociate
- Per l'acquisizione di tutti i restauri più comuni, come inlay, onlay, faccette, corone e ponti su monconi e impianti, casi ortodontici, nonché per la registrazione dell'occlusione e dei modelli di situazione
- **Integrazione ottimale nel flusso di lavoro Zirkonzahn**
- Interfaccia aperta: esportazione come STL, OBJ e PLY



Tutti i dati sono soggetti a modifiche. Salvo errori ed omissioni. Versione: 22/04/2023