



## SINTERMETALL

*Fresato nel proprio laboratorio e dimensionalmente stabile*

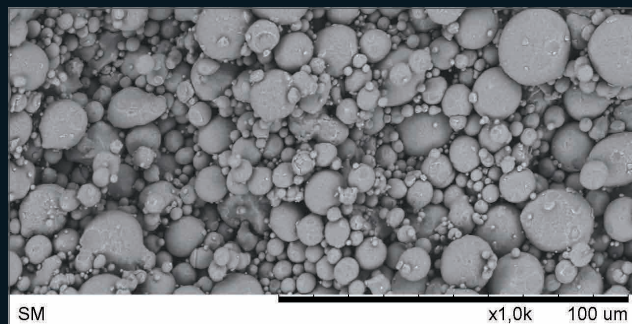
## SINTERMETALL

*I grezzi di cromo-cobalto (metallo non prezioso) sono compattati ad alta pressione e parzialmente sinterizzati. Questo consente una facile fresatura di ogni tipo di restauro dentale in un materiale pre-sinterizzato. Grazie a un valore di contrazione del 7% soltanto, il materiale presenta un'elevata stabilità e non subisce torsioni durante la sinterizzazione. In questo modo, ogni restauro dentale fresato (circolari, corone singole, mesostrutture, telescopiche, barre, attacchi) può essere sinterizzato senza rilascio di tensioni.*

### **Panoramica delle caratteristiche:**

- Lega di cromo-cobalto di ottima qualità
- Stabilizzato, senza tensioni interne né deformazioni nelle strutture
- Assenza di impurità nella struttura di metallo
- Elevata resistenza alla trazione, grazie alla struttura compatta e alle superfici levigate (lega a base di cobalto, Tipo 5 secondo DIN EN ISO 22674)
- Eccellente stabilità su bordi e spigoli
- La sua lavorazione non richiede modifiche o aggiornamenti del sistema CAD/CAM in uso
- Sinterizzazione sottovuoto e priva di ossigeno nei forni: Zirkonofen 700 Ultra-Vakuum, a cui si può applicare un adattatore di sinterizzazione specifico (un forno aggiuntivo non è necessario) oppure Sinterofen 300S
- Sinterizzazione senza gas di protezione né ossidi residui
- La distribuzione uniforme della temperatura all'interno della camera di sinterizzazione permette la realizzazione di ponti con 14 elementi
- Tempo di fresatura per unità a seconda della fresatrice: ca. 15 minuti
- Galvanizzabile, per dare alla sovrastruttura in zirconia una tonalità cromatica calda e naturale
- Risparmio di tempo rispetto alla fusione di metalli

### **Superficie al microscopio elettronico a scansione**

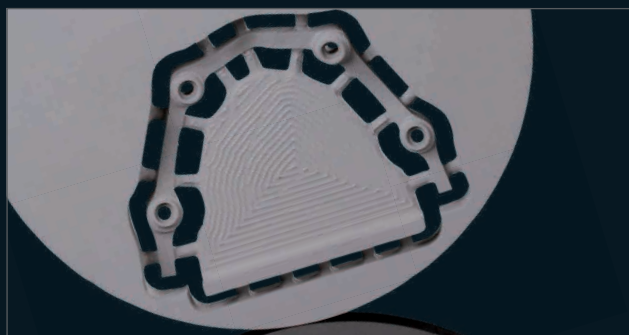
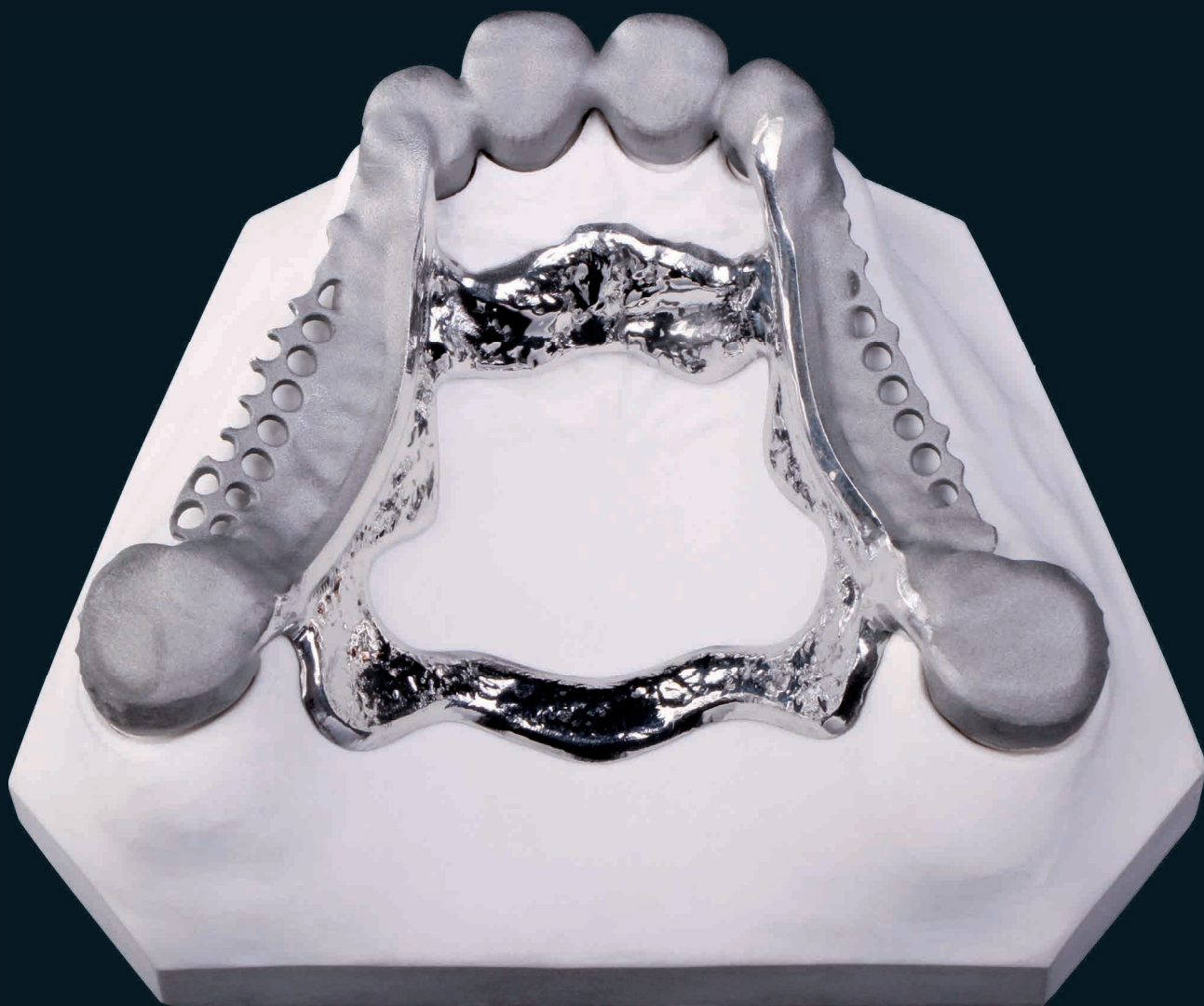


*Parzialmente sinterizzato*



*Completamente sinterizzato*

# PERFETTA STABILITÀ



*Barra in Sintermetall fresata in un blocco 95H10*



*Mesostruttura stabile e galvanizzabile per zirconia, resina e ceramica*

SINTERIZZAZIONE SENZA GAS DI PROTEZIONE

# SINTERIZZAZIONE SENZA OSSIDI RESIDUI



Camera di sinterizzazione del forno Zirkonofen 700 Ultra-Vakuum per sinterizzare fino a 120 elementi in zirconia e fino a 25 elementi in Sintermetall



Camera di sinterizzazione del forno Sinterofen 300S per ca. 50 elementi in Sintermetall; sinterizzazione in un unico ciclo di 2 circolari o 6 barre

## ACCESSORI

### Forno Zirkonofen 700 Ultra-Vakuum



**Sintering Tray Sintermetall (ZBAC2186)**

Vassoio per sinterizzare strutture in Sintermetall di max. 5 elementi nel forno Zirkonofen 700 Ultra-Vakuum. Capacità totale: 25 elementi



**Sintering Holder (ZBAC2188)**

Elemento di sostegno per la sinterizzazione di strutture in Sintermetall di almeno 6 elementi, fissate tramite il Bar Carrier e il Bar Carrier XL

### Forno Sinterofen 300S



**Sintering Tray Sintermetall XL 300S (ZBAC2187)**

Vassoio per la sinterizzazione di strutture in Sintermetall con max. 5 elementi nel forno Sinterofen 300S. Capacità totale: 50 elementi



**Sintering Holder XL 300S (ZBAC2189)**

Elemento di sostegno per la sinterizzazione di strutture in Sintermetall di almeno 6 elementi, fissate tramite il Bar Carrier e il Bar Carrier XL



**Bar Carrier (ZBAC3801)/  
Bar Carrier XL (ZBAC3811)**

Elemento di fissaggio per posizionare 1 o 3 barre nel Sintering Holder e nel Sintering Holder XL 300S



**Sintering Platform XL (ZBAC3871)**

Per montare le strutture nel Sintering Holder XL 300S e conservare in modo ordinato le varie componenti per la sinterizzazione



**Sintering Powder Supreme (ZBAC3831)**

Granulato per una sinterizzazione del Sintermetall priva di ossidi residui



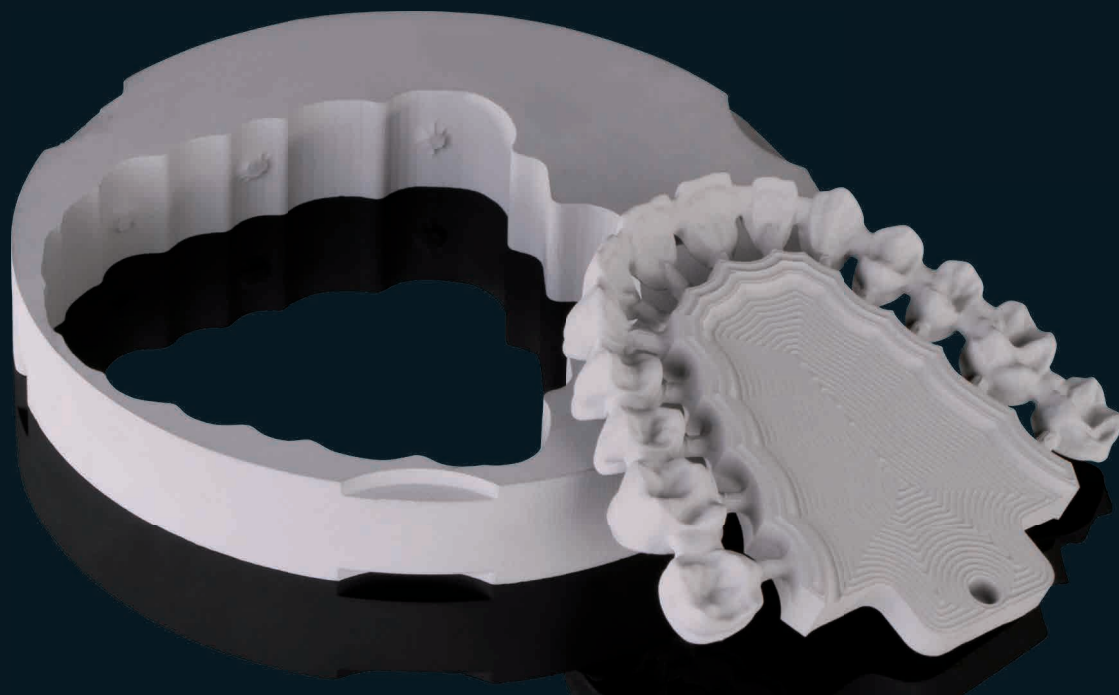
**Insert Tray Supreme Extended (ZBAC3841)**

Per inserire nel Sintering Holder XL 300S strutture in Sintermetall con max. 5 elementi e Sintering Powder Supreme; strutture piccole ed estese possono essere sinterizzate in un unico processo

# IL MATERIALE

Metallo pre-sinterizzato stabilizzato per realizzare nel proprio laboratorio strutture che spaziano da corone singole a ponti di 14 elementi, mesostrutture, telescopiche, barre, perni monconi e attacchi.

Lavorazione a secco con tutte le fresatrici di Zirkozahn (eccetto M1 Abutment) e con le frese CAD/CAM per Sintermetall; è possibile galvanizzare le strutture in Sintermetall o stratificarle con ceramica (considerare il coefficiente di dilatazione termica).



Struttura fresata in Sintermetall con 14 elementi

<i>Blocco di Sintermetall di Zirkozahn</i>	<i>Altezza</i>	<i>Codice articolo</i>
	95H10	MEAD0610
	95H12	MEAD0612
	95H14	MEAD0614
	95H16	MEAD0616
	95H18	MEAD0618
	95H20	MEAD0620
	95H22	MEAD0622
	95H25	MEAD0625
	95H30	MEAD0630

Utilizzare solo con Sintering Powder Supreme (ZBAC3831).

Su richiesta sono disponibili blocchi in più altezze e diametri (p. es. 98 mm) per l'elaborazione con sistemi di altri produttori.

## SINTEROFEN 300S

FORNO DI SINTERIZZAZIONE PER SINTERMETALL



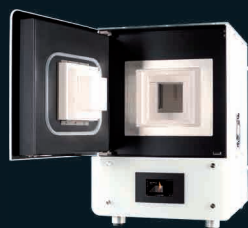
- *Pompa del vuoto per una sinterizzazione priva di ossigeno*
- *Sinterizzazione senza gas di protezione né ossidi residui*
- *Ampia camera di sinterizzazione per circa 50 elementi in Sintermetall*
- *Possibilità di sinterizzare in un solo ciclo 2 circolari o 6 barre, con lo speciale supporto di sinterizzazione Sintering Holder XL 300S*
- *Raffreddamento controllato automaticamente*
- *Design moderno, rivestito in vetro di alta qualità*
- *Pannello di controllo touch screen 4,3" a colori, per visualizzare lo stato della sinterizzazione e il tempo rimanente*
- *Aggiornabile tramite interfaccia USB*
- *Di costruzione solida, richiede poca manutenzione*

## HUMAN ZIRCONIUM TECHNOLOGY

Zirkonzahn Worldwide – Tel +39 0474 066 680 – info@zirkonzahn.com – www.zirkonzahn.com

## ZIRKONOFEN 700 ULTRA-VAKUUM

FORNO DI SINTERIZZAZIONE PER ZIRCONIA E METALLO PRE-SINTERIZZATO



*Zirkonofen 700 Ultra-Vakuum*

+



=



*Zirkonofen 700 Ultra-Vakuum  
con Sinter Metal Furnace Adapter*



WEAB35181T=