

Zirkonzahn[®]

Human Zirconium Technology

I.P.

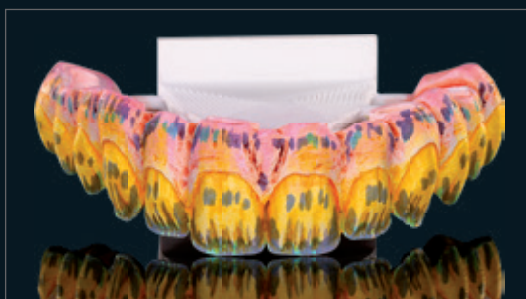
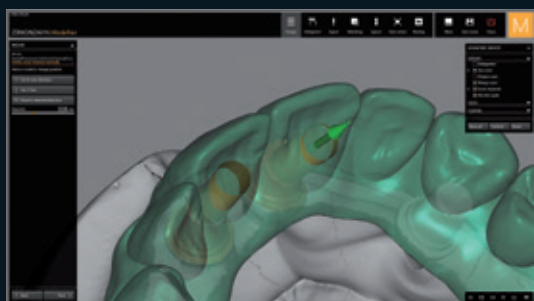


100% ZIRCONIA PRETTAU[®] – MADE BY CAD/CAM

“Con diligenza verso la perfezione” Enrico Steger

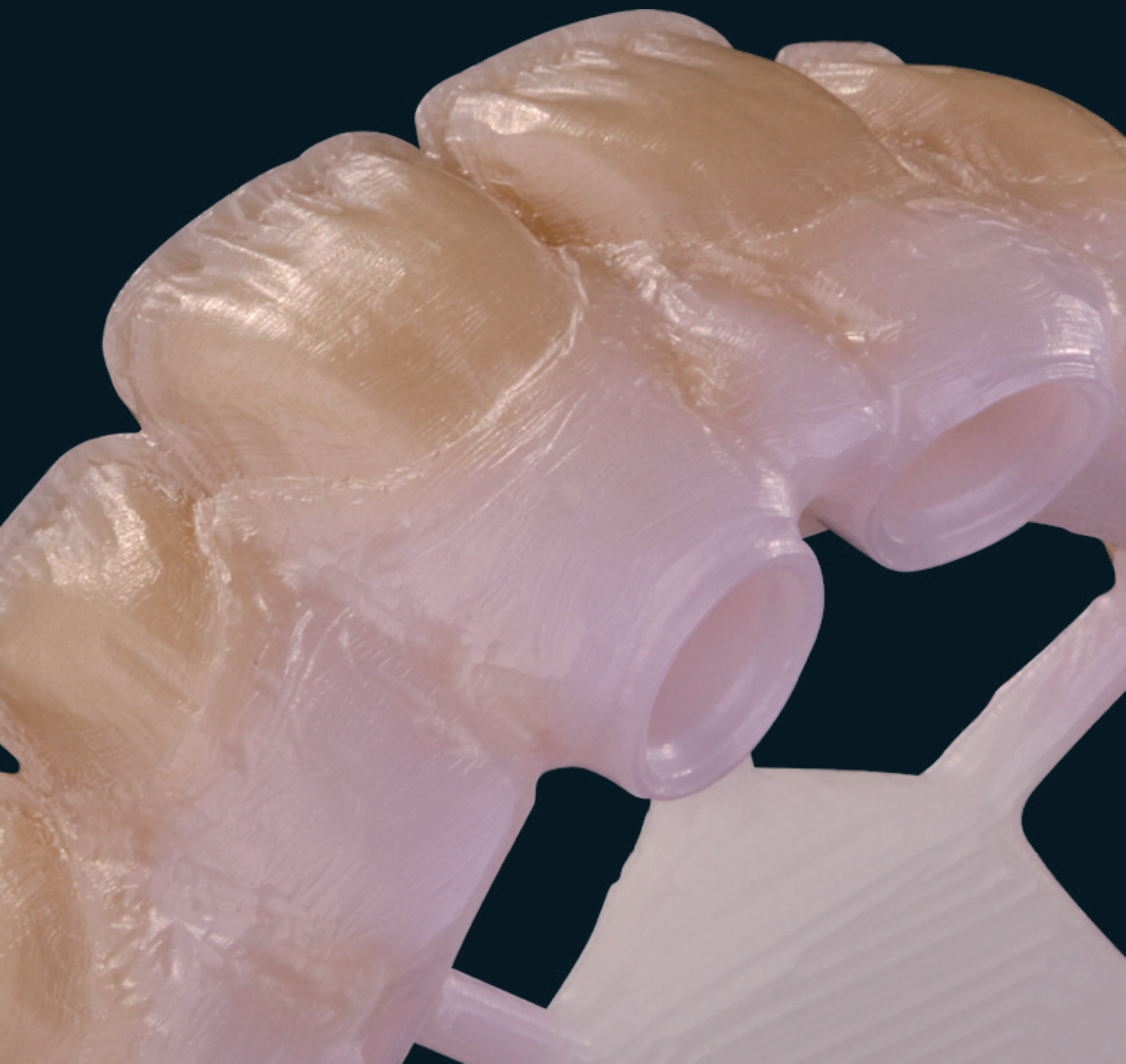
PONTE PRETTAU® BRIDGE SUPERIORE CON BARRA IN TITANIO SU SEI IMPIANTI

La situazione iniziale del caso qui descritto presentava una vecchia struttura in resina avvitata su sei impianti nella mascella. Come piano di trattamento è stato scelto di realizzare una riabilitazione con un materiale estetico e duraturo nel tempo avvitato sui sei impianti già presenti nel cavo orale: per questo si è scelto la Zirconia Prettau®. Per la progettazione del restauro sono state eseguite le seguenti scansioni: modello master, gengiva, impianti (con l'aiuto delle basi in titanio, in modo da gestire i fori vite individualmente, direttamente nel software) e i modelli articolati. Dopo la digitalizzazione della situazione e il matching delle scansioni si è passati alla modellazione digitale del lavoro usando un set dentale della libreria digitale Heroes Collection. Per il controllo in bocca a livello estetico, funzionale e fonetico, la modellazione è stata fresata come prototipo in resina e stratificata con Gingiva-Composites. Nel nostro laboratorio, la realizzazione e la consegna del prototipo sono uno standard che permette all'odontoiatra di fornire una consulenza dettagliata. Il prototipo è stato utilizzato dal paziente come provvisorio per vari mesi. Passato il periodo di prova, le eventuali modifiche apportate al prototipo sono state trasmesse con precisione alla modellazione esistente tramite scansione e matching in laboratorio e i dati ottenuti sono stati poi usati come wax-up per il restauro finale. A questo punto, in consultazione con il clinico, si è notato che il cantilever dal 15 al 16 doveva essere reso più stabile con una barra in titanio, capace anche di garantire un alleggerimento della struttura in zirconia. Una volta progettata con il software CAD e fresata, la barra è stata scansionata per la modellazione della sovrastruttura e il prototipo leggermente modificato dal clinico è stato trasferito come wax-up nella modellazione digitale già esistente. Dopo la fase di fresatura, la struttura è stata ritoccata manualmente riducendo le zone della mucosa e i denti del settore anteriore in zona vestibolare, dopodiché si è proceduto con l'infiltrazione del colore e la sinterizzazione del manufatto. Ottenuta la struttura sinterizzata il lavoro è proseguito con la fase di caratterizzazione, con la ceramica ICE Zirkon e i colori da pittura ICE Zirkon 3D by Enrico Steger. Il lavoro è infine terminato con la cementazione all'interno del Prettau® Bridge in zirconia della barra e delle basi in titanio, anodizzate in precedenza in colore dorato.

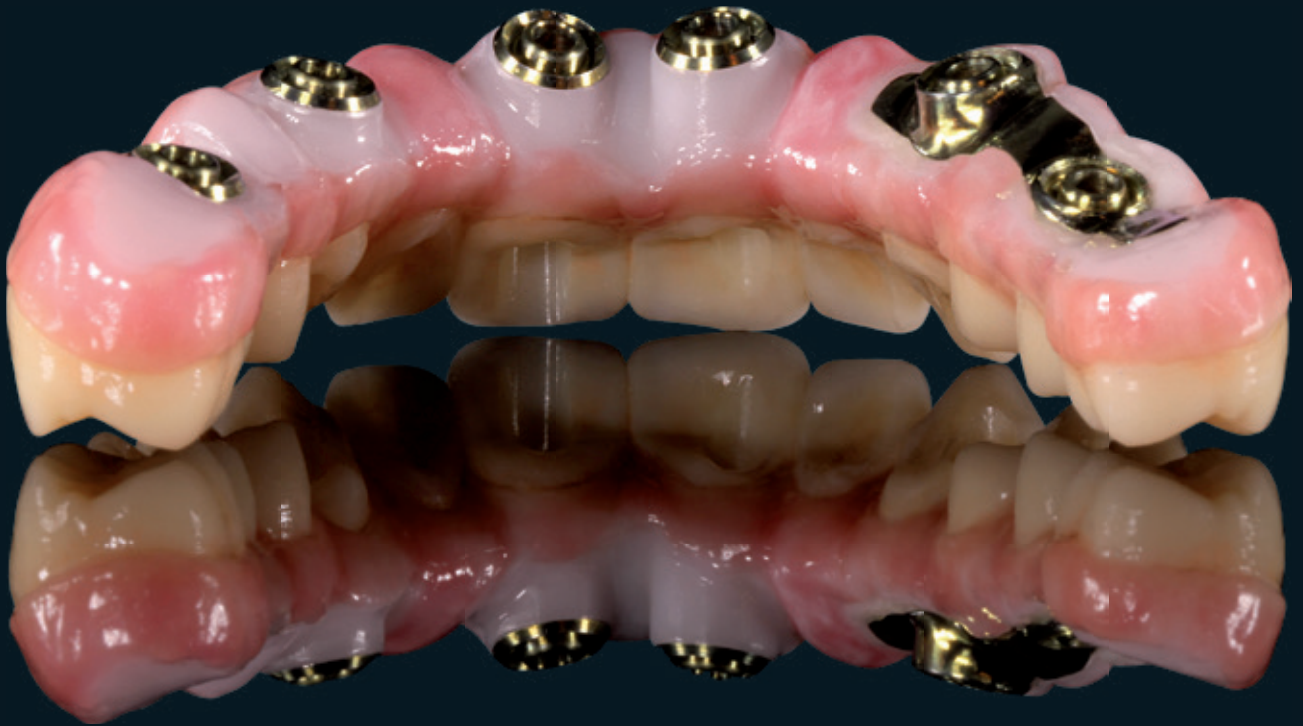


PRETTAU® BRIDGE

*Dr. Konstantina Dina Dedi DDS, MS, FACP – UCL Eastman Dental Institute Londra, Regno Unito
Odt. Federico Presicci – Zirkonzahn Education Center Brunico, Italia*



Zirkonzahn®



HUMAN ZIRCONIUM TECHNOLOGY

Zirkonzahn Worldwide – Tel +39 0474 066 680 – info@zirkonzahn.com – www.zirkonzahn.com



Tutti i dati sono soggetti a modifiche. Salvo errori ed omissioni. Versione: 14/03/2017