

Zirkonzahn®



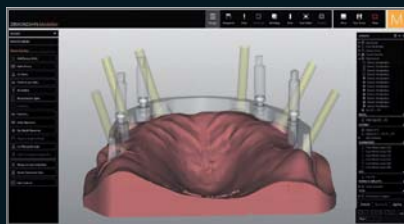
SOLUZIONI INTELLIGENTI

La Cultura Zirkonzahn

SOLUZIONI ESTETICHE IN CASO DI IMPIANTI DIVERGENTI

In caso di edentulia completa, la soluzione migliore è un restauro supportato da barra. Tuttavia, questo tipo di ricostruzione viene considerato a causa di diversi fattori come uno dei più difficili, soprattutto in presenza di impianti divergenti.

Per ovviare a questo problema, abbiamo sviluppato quattro soluzioni che garantiscono un equilibrio tra funzione, stabilità ed estetica, in modo da realizzare riabilitazioni di alta qualità anche in casi complessi.



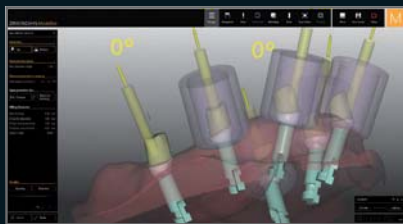
DOUBLE SCREW BAR

- Nuova particolare funzione del software Zirkonzahn.Modellier con cui è possibile aggiungere canali vite filettati all'interno del design della barra
- I canali generati virtualmente sono integrati nella barra durante il fresaggio
- La barra è avvitata agli impianti e, a sua volta, la struttura secondaria è avvitata alla barra
- Consente di evitare canali vestibolari antiestetici



BARTPLATTE

- Barra dal design innovativo per realizzare restauri estetici in caso di impianti orientati verso il palato
- Su Zirkonzahn.Modellier, con il modulo software CAD/CAM Barre, la struttura primaria è adattata geometricamente alla zona palatale del wax-up e personalizzata con gli strumenti di modellazione libera
- Nel modulo software CAD/CAM Attacchi è possibile generare nella barra ulteriori ritenzioni



RAW-ABUTMENT® INDIVIDUALI

- Grezzi prefabbricati in lega di titanio medicale di alta qualità (Ti-6Al-4V ELI in conformità a ASTM F136 e ISO 5832-3) per la produzione di abutment individuali
- Massima precisione di adattamento grazie alla connessione dell'impianto prefabbricata industrialmente
- Disegno libero dell'abutment per compensare le divergenze dell'impianto e correggere l'orientamento vestibolare dei canali vite
- Anodizzabili in diversi colori (per esempio color oro) con il Titanium spectral-colouring Anodizer



BASI IN TITANIO K80 ANGLED SCREW CHANNEL (ASC)

- L'altezza di cementazione adattabile alla lunghezza specifica del dente garantisce una distribuzione ottimale delle forze e una maggiore stabilità della ricostruzione
- Caratterizzate da un'apertura laterale per spostare l'angolazione del canale vite da 0° a 30° e compensare le posizioni implantari non ottimali
- Disponibili con o senza connessione anti-rotazione e dotate di un blocco anti-rotazione aggiuntivo sull'altezza di cementazione per evitare che la ricostruzione ruoti una volta cementata
- Tutte le basi in titanio Zirkonzahn sono disponibili anche in titanio placcato in oro di alta qualità; in alternativa è possibile anodizzarle in diversi colori con il Titanium spectral-colouring Anodizer



GUARDA I
VIDEO



DOUBLE
SCREW BAR



BARTPLATTE



RAW-ABUTMENT®
INDIVIDUALI



ORDINA LE COMPONENTI
DIRETTAMENTE SU
ZIRKONZAHN.MODELLIER



ALTA QUALITÀ ZIRKONZAHN

COMPONENTI PROTESICHE IMPLANTARI – TUTTO DA UN'UNICA FONTE
GARANZIA FINO A 30 ANNI



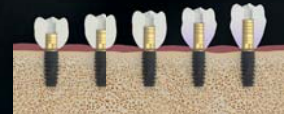
White Metal Scanmarker:
per rilevare la posizione
e l'orientamento degli
impianti durante la scansione
intraorale o del modello

**Basi in titanio K80 Angled Screw
Channel (ASC):** dotate di un'altezza di
cementazione adattabile alla lunghezza
specificata del dente e con un accesso del
canale vite inclinabile da 0° a 30°



Zirkonzahn LOC-Connector:
sistema di attacco per impianti e barre
utilizzato per fissare agli impianti
protesi complete rimovibili

**Zirkonzahn Multi Unit
Abutment 17°:**
caratterizzati da
un angolo di 17°
per compensare le
inclinazioni degli
impianti; disponibili
con due diversi
tipi di connessione
anti-rotazione



Basi in titanio K85:
dotate di un'altezza di
cementazione adattabile
alla lunghezza specifica
del dente

***NUOVE COMPONENTI PER UNA GAMMA ANCORA PIÙ AMPIA!**



ZIRKONZAHN LIBRARY DOWNLOAD CENTER

Con il programma gratuito **Zirkonzahn Library Download Center** anche gli utenti exocad® e 3Shape possono scaricare e gestire le componenti Zirkonzahn nel loro software di modellazione

Queste pagine sono destinate a un pubblico internazionale. Non tutti i prodotti menzionati sono disponibili in tutti i paesi. L'area di applicazione dei prodotti può variare a seconda del paese. Contattare il proprio Team di Vendita per informazioni più dettagliate. Tutti i dati sono soggetti a modifiche. Salvo errori ed omissioni. Versione: 15/06/2022



WEAB352711=