

Zirkonzahn®

FRESCO CERAMICS

Applicazione Step by Step

PRENDERSI DEL TEMPO,
PRESTARE ATTENZIONE AI DETTAGLI
E SENTIRSI DEGLI ARTISTI

QUESTO È CIÒ CHE RAPPRESENTA LA NOSTRA NUOVA LINEA
FRESCO CERAMICS.

*In un modo molto speciale, gli odontotecnici possono riscoprire la passione per il loro lavoro.
Questo è ciò che rende le nostre paste Fresco Ceramics così uniche e vogliamo mostrarti il perché!*



Alex Lichtmann



FRESCO ENAMEL

FRESCO ENAMEL – PASTE CERAMICHE PER LA STRATIFICAZIONE DI STRUTTURE IN ZIRCONIA NELLA ZONA VESTIBOLARE DEI DENTI



FRESCO ENAMEL FLUO

FRESCO ENAMEL OPAL

FRESCO ENAMEL
TRANSPA NEUTRAL

FRESCO ENAMEL
TRANSPA 3

FRESCO ENAMEL
TRANSPA GREY

FRESCO ENAMEL
TRANSPA ORANGE

KEAD4501

KEAD4601

KEAD3001

KEAD2301

KEAD2601

KEAD2501



CORONA SINGOLA MONOLITICA IN ZIRCONIA PRETTAU® 3 DISPERSIVE®

1. Corona monolitica
sinterizzata

2. Caratterizzazione
con ICE Stains 3D
By Enrico Steger

3. Fresco Enamel
Fluo/controllo
sotto lampada UV

4. Risultato finale

NOTA:

La cottura n. 1 dei
Fresco non è necessaria
per le corone singole
monolitiche.

STRUTTURA MONOLITICA



COTTURA DI STAIN E GLASURA



COTTURA DEI FRESCO N. 2

**CONSIGLIO:**

Con Fresco Enamel
Fluo si può ottenere
un effetto fluorescente
naturale anche con
l'applicazione di uno
strato sottile.

CORONA SINGOLA LEGGERMENTE RIDOTTA IN ZIRCONIA PRETTAU® 2 DISPERSIVE®

1. Corona
leggermente
ridotta sinterizzata

2. Fresco Enamel
Fluo/controllo
sotto lampada UV

3. Caratterizzazione
con ICE Stains 3D
By Enrico Steger

4. Fresco Enamel
Transpa Neutral

5. Risultato finale

STRUTTURA LEGGERMENTE RIDOTTA



COTTURA DEI FRESCO N. 1



COTTURA DI STAIN E GLASURA



COTTURA DEI FRESCO N. 2



CORONA SINGOLA MONOLITICA IN ZIRCONIA PRETTAU® 3 DISPERSIVE®

Corona monolitica dopo la sinterizzazione



Struttura della corona monolitica



Corona monolitica con Fresco Enamel Fluo



CORONA SINGOLA LEGGERMENTE RIDOTTA IN ZIRCONIA PRETTAU® 2 DISPERSIVE®

*Corona leggermente ridotta (0,3–0,7 mm)
dopo la sinterizzazione*



Struttura della corona leggermente ridotta



*Corona leggermente ridotta con
Fresco Enamel Transpa Neutral*



ICE STAINS 3D BY ENRICO STEGER:
ICE STAINS 3D BLUE LIGHTNING

Sinterizzato



Glasato



Caratterizzato



Per escludere possibili accumuli di pigmento ed effetti innaturali, raccomandiamo di effettuare un test della luce tenendo la struttura in controllo luce, e se necessario effettuare le dovute correzioni.



NOVITÀ!

Blue Lightning
by Boris Siegel
Zirkonzahn

CONSIGLIO:
Caratterizzazione del bordo incisale con la tonalità Blue Lightning per ricreare un effetto incisale naturale.

The advertisement features a man in a black shirt and gloves, focused on working on a dental crown with a small tool. In the top left corner, there is a small image of the product packaging, a white jar with a blue lid, labeled 'Blue Lightning by Boris Siegel Zirkonzahn'. A yellow banner in the top right corner reads 'NOVITÀ!'. Below the man, the text 'CONSIGLIO:' is followed by a recommendation in italics: 'Caratterizzazione del bordo incisale con la tonalità Blue Lightning per ricreare un effetto incisale naturale.'





FRESCO GINGIVA

FRESCO GINGIVA VS. GENGIVA NATURALE

FRESCO GINGIVA 1

FRESCO GINGIVA 2

FRESCO GINGIVA 3

FRESCO GINGIVA 4

FRESCO GINGIVA 5

FRESCO GINGIVA 6

KEAD6301

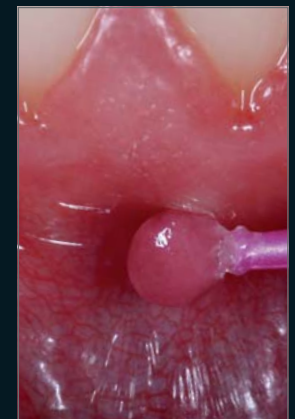
KEAD6311

KEAD6321

KEAD6331

KEAD6341

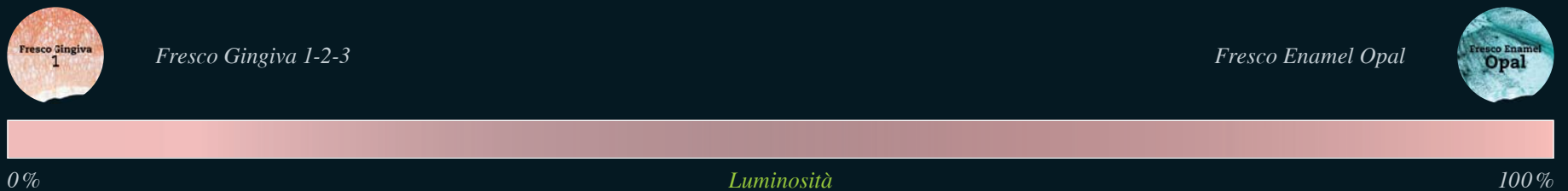
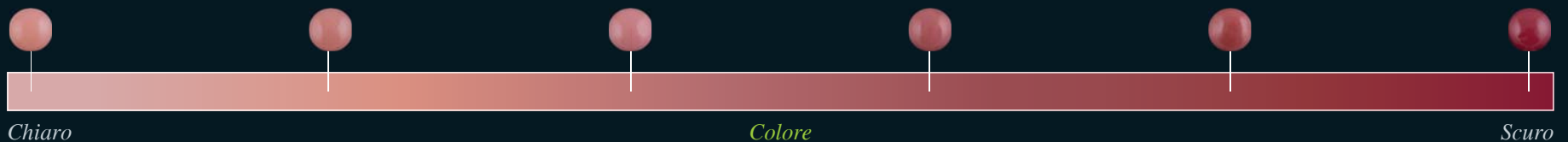
KEAD6351



SCATENA L'ARTISTA CHE È IN TE: MESCOLO E PERSONALIZZA LE TONALITÀ DELLE PASTE CERAMICHE

CONSIGLIO:

Mescola Fresco Enamel e Fresco Gingiva per ottenere colori più chiari e trasparenti.



FRESCO GINGIVA – PASTE CERAMICHE PER LA STRATIFICAZIONE DI STRUTTURE IN ZIRCONIA NELLA ZONA GENGIVALE

FRESCO LIQUID (10 ml) KEAD6401

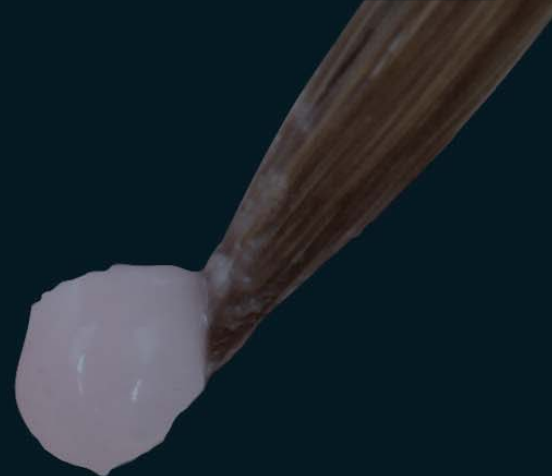
Liquido di miscelazione per personalizzare la consistenza delle ceramiche Fresco e ricreare le proprietà della ceramica tradizionale per una semplice e rapida asciugatura.



FRESCO GEL (10 ml) KEAD6501

Liquido di miscelazione per rinfrescare la pasta ceramica e aumentarne la plasmabilità. In questo modo, rimane umida più a lungo e può essere modellata per diverse ore.





	FRESCO GEL	FRESCO LIQUID	CERAMICA CONVENZIONALE
SITUAZIONE INIZIALE			
PROCESSO DI ASCIUGATURA			
	DOPO 14 ORE		DOPO 30 MINUTI

Rispetto alle ceramiche convenzionali, le ceramiche Fresco possono essere modellate molto più a lungo. La loro consistenza può essere ulteriormente personalizzata aggiungendo i due liquidi di miscelazione Fresco Liquid e Fresco Gel, a seconda del metodo di lavoro preferito.

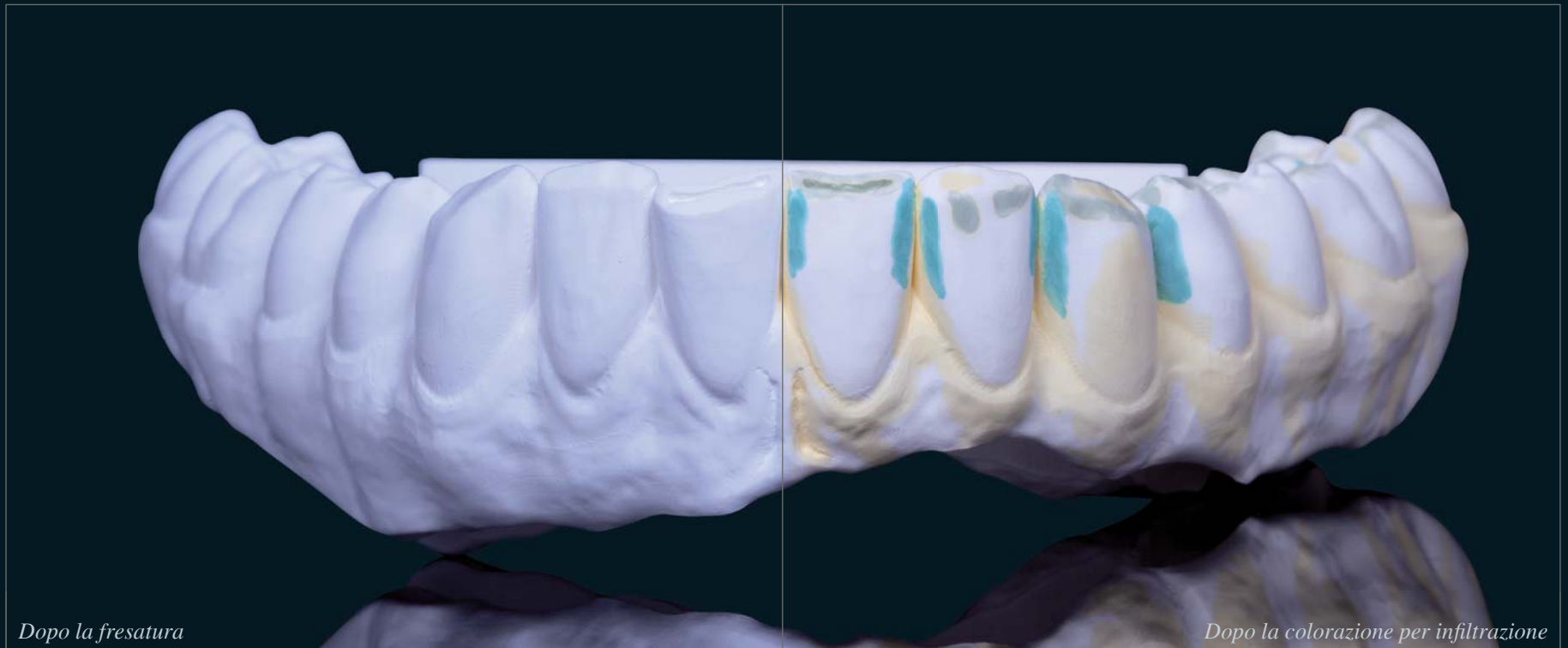




STEP BY STEP:

RESTAURO IN ZIRCONIA PRETTAU® 3 DISPERSIVE®

ESEMPIO DI FLUSSO DI LAVORO – RESTAURO MONOLITICO INFERIORE



ESEMPIO DI FLUSSO DI LAVORO – RESTAURO MONOLITICO INFERIORE



ESEMPIO DI FLUSSO DI LAVORO – RESTAURO MONOLITICO INFERIORE

La cottura n. 1 dei Fresco funziona come una cottura wash e di adesione, in cui la temperatura è leggermente più alta per ottenere una sovracottura delle paste. Questo assicura un'adesione ottimale tra la zirconia e le paste Fresco Ceramics.



CONSIGLIO:

Per creare una base di colore ottimale, stratifica la zona gengivale con Fresco Gingiva 5 miscelato con Fresco Liquid.



CONSIGLIO:

Miscela Fresco Enamel Fluo con Fresco Liquid per creare una base fluorescente nella zona vestibolare del dente.



ESEMPIO DI FLUSSO DI LAVORO – RESTAURO MONOLITICO INFERIORE



ESEMPIO DI FLUSSO DI LAVORO – RESTAURO MONOLITICO INFERIORE



CONSIGLIO:

Prima della cottura n. 1 dei Fresco, controllare se la pasta fluorescente è stata applicata in modo uniforme utilizzando una lampada UV.

ESEMPIO DI FLUSSO DI LAVORO – RESTAURO MONOLITICO INFERIORE



Dopo la cottura n. 1 dei Fresco

ESEMPIO DI FLUSSO DI LAVORO – RESTAURO MONOLITICO INFERIORE



CONSIGLIO:

Mescola gli ICE Stains 3D by Enrico Steger con i 3D Base Glaze per ottenere un'applicazione uniforme.

ICE STAINS 3D BY ENRICO STEGER

- *Stain tridimensionali con speciale effetto di profondità*
- *Per la colorazione della zirconia, ceramica e ceramica pressata*
- *Lavorando con la massa di glasura direttamente sulla struttura, la cottura di stain e glasura può essere eseguita in un solo passaggio*



ESEMPIO DI FLUSSO DI LAVORO – RESTAURO MONOLITICO INFERIORE



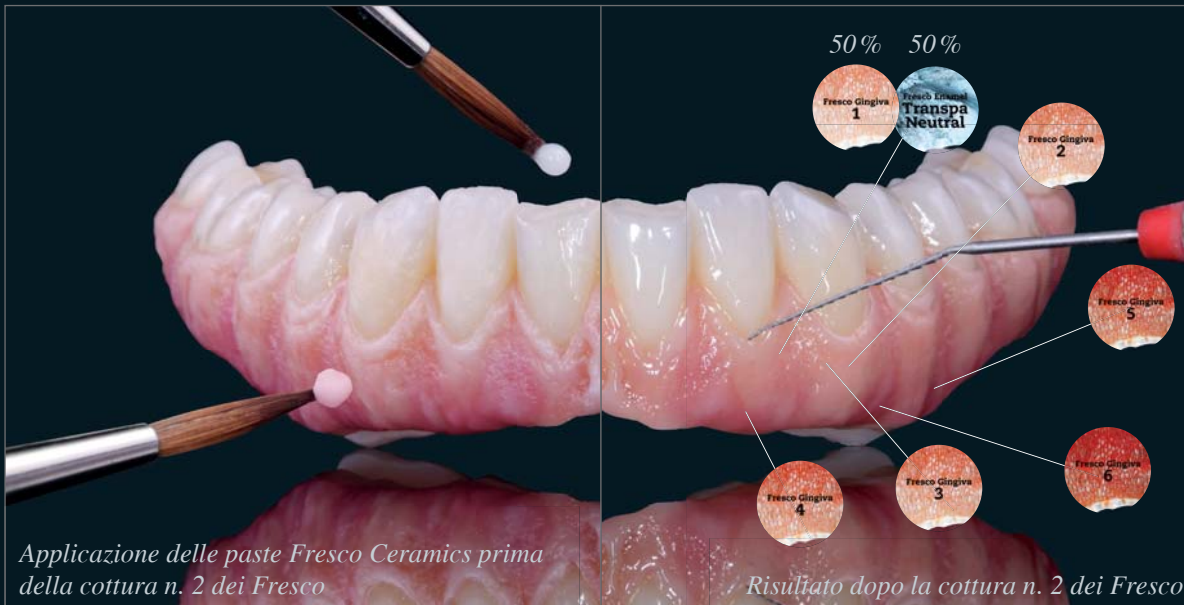
SET FRESCO ESSENTIAL

Il set Fresco Essential comprende sei tonalità Fresco Gingiva e quattro tonalità Fresco Enamel. Per personalizzare le paste ceramiche, il set include inoltre i due liquidi di miscelazione Fresco Gel e Fresco Liquid, nonché tutti i necessari strumenti di lavorazione: pennelli di diverse dimensioni, un piatto in vetro e la spatola per ceramica.

Se necessari, sono disponibili anche le tonalità Fresco Enamel Transpa Orange e Fresco Enamel Transpa Grey.



ESEMPIO DI FLUSSO DI LAVORO – RESTAURO MONOLITICO INFERIORE



RISPARMIO DI TEMPO GRAZIE ALLA CONTRAZIONE MINIMA

Per prima cosa stratificare le zone scure della gengiva con le paste ceramiche Fresco Gingiva più scure. Applicare poi le tonalità più chiare per ottenere una riproduzione naturale della mucosa alveolare nella regione marginale della gengiva.

ESEMPIO DI FLUSSO DI LAVORO – RESTAURO MONOLITICO INFERIORE

La cottura n. 2 dei Fresco è stata concepita per mantenere al meglio la struttura della superficie stratificata durante la cottura. Con questo metodo di cottura, è possibile cuocere simultaneamente strutture in zirconia di diverse dimensioni: i parametri di riscaldamento e raffreddamento sono gli unici da regolare in quanto direttamente legati alla dimensione e alla massa della struttura in zirconia.



ESEMPIO DI FLUSSO DI LAVORO – RESTAURO MONOLITICO INFERIORE



ESEMPIO DI FLUSSO DI LAVORO – RESTAURO MONOLITICO SUPERIORE



Dopo la cottura n. 1 dei Fresco, la struttura viene ulteriormente caratterizzata con gli ICE Stains 3D by Enrico Steger e viene applicata la nuova tonalità Blue Lightning per riprodurre un effetto incisale naturale. Grazie al suo elevato contrasto e all'intensità di colore che ne risulta, il prodotto può essere applicato in uno strato molto sottile e con grande precisione.

ESEMPIO DI FLUSSO DI LAVORO – RESTAURO MONOLITICO SUPERIORE



Applicazione di Fresco Enamel e Fresco Gingiva

Prima della cottura n. 2 dei Fresco



ESEMPIO DI FLUSSO DI LAVORO – RESTAURO MONOLITICO SUPERIORE



Lavorazione opzionale - superficie del dente

Cottura opzionale di stain e glasura

CONSIGLIO:

Eeguire una lucidatura manuale o una cottura di stain e glasura per finalizzare il lavoro.

ESEMPIO DI FLUSSO DI LAVORO – RESTAURO MONOLITICO SUPERIORE



Fresco Enamel Fluo sotto la lampada UV

ESEMPIO DI FLUSSO DI LAVORO – RESTAURO MONOLITICO SUPERIORE



Risultato finale

DOUBLE SCREW BAR

Modello fresato con ScanAnalog



Barra superiore anodizzata in oro

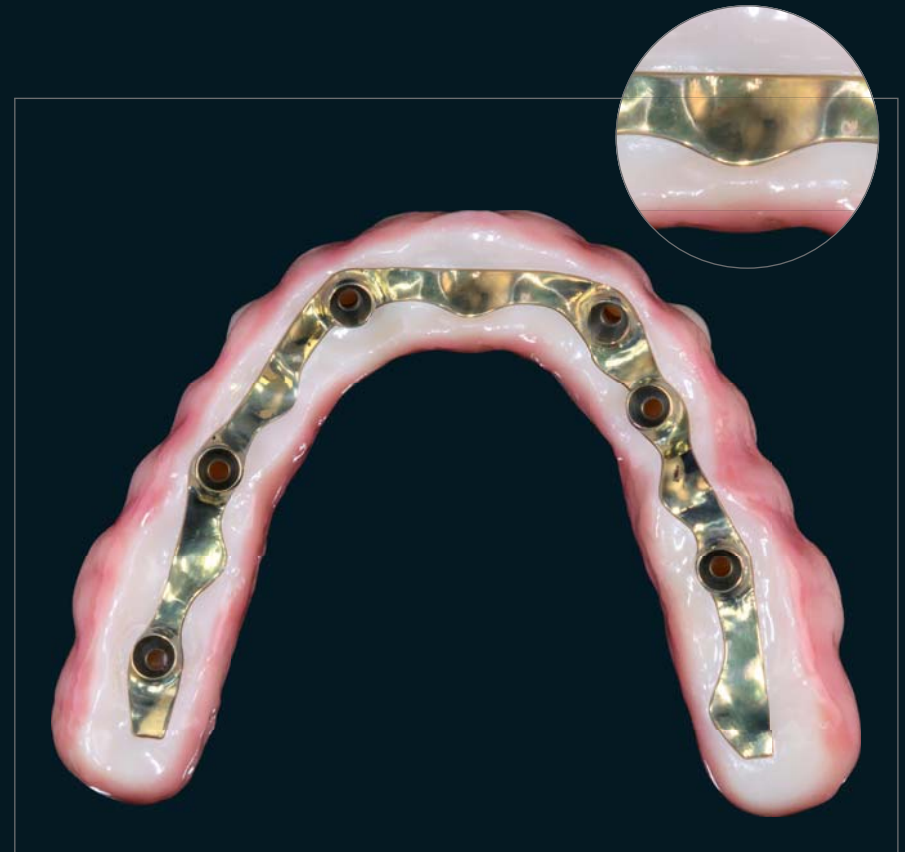
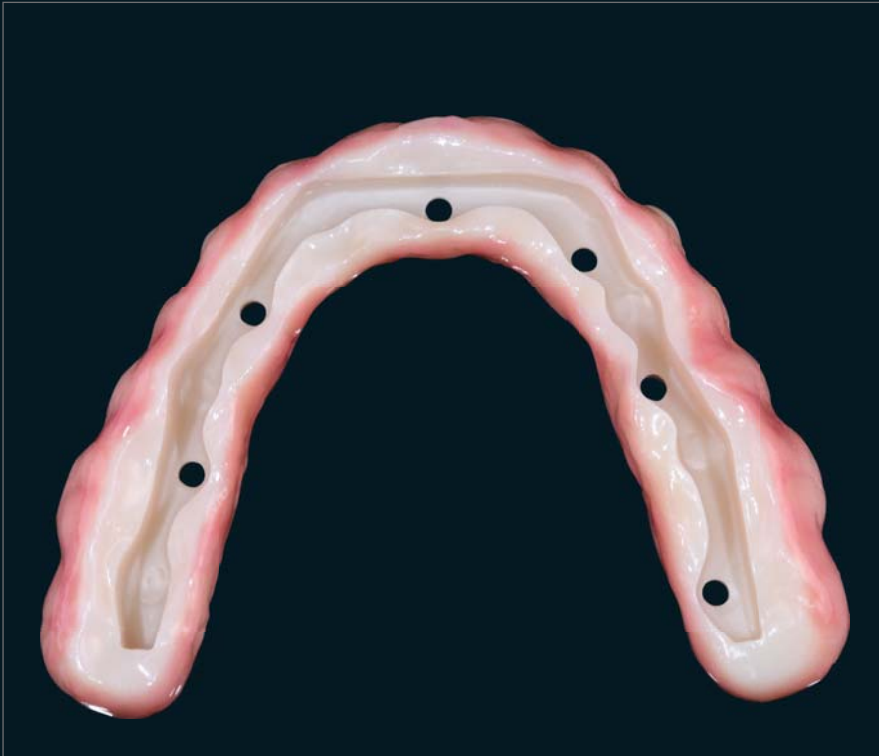


DOUBLE SCREW BAR

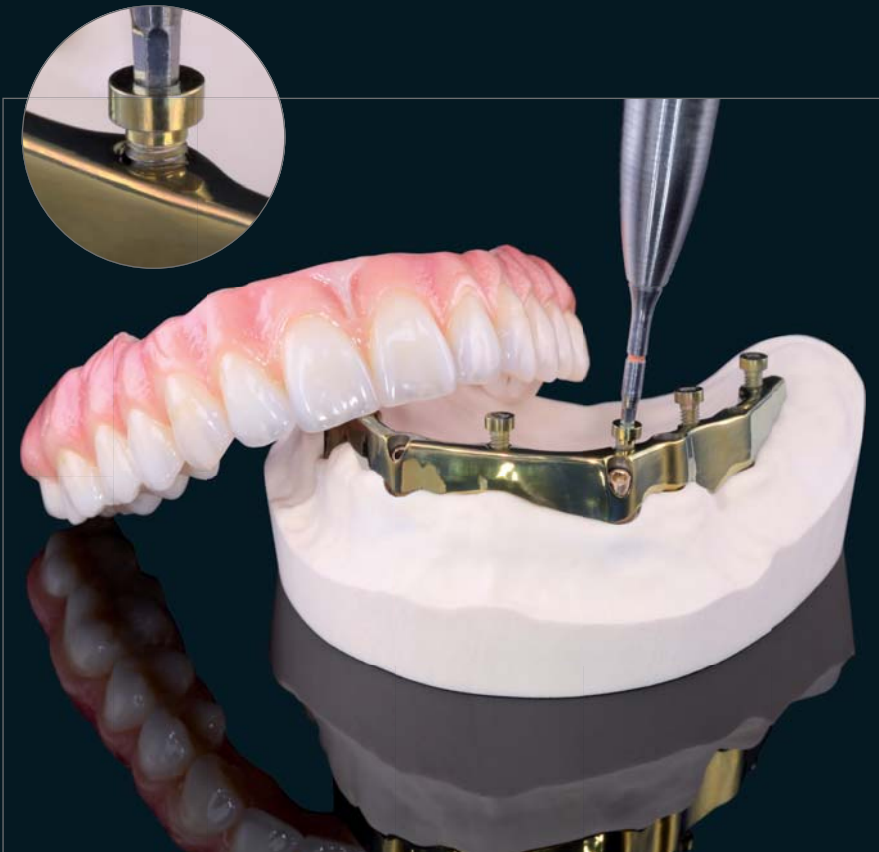
Prettau® Bridge superiore finale



DOUBLE SCREW BAR – ADATTAMENTO PERFETTO



DOUBLE SCREW METAL



La nuova funzione Double Screw Metal del software Zirkonzahn.Modellier, ha permesso l'integrazione di viti aggiuntive per avvitare la struttura secondaria alla barra in titanio. Grazie a questa nuova funzione, è stato possibile visualizzare la posizione virtuale delle viti e creare virtualmente i canali vite filettati all'interno del design della barra. La resa 3D indica inoltre sia la posizione ottimale del canale vite filettato nella struttura primaria che l'adattamento ideale della testa della vite nella sovrastruttura. I canali vite generati nel software vengono integrati nella barra durante la fresatura. La barra in titanio è quindi avvitata agli impianti e, a sua volta, la struttura secondaria è avvitata alla barra.

Con la tecnica del Double Screw Metal è possibile evitare canali vestibolari antiestetici e realizzare riabilitazioni supportate da barre altamente stabili anche in casi complessi, senza compromettere l'estetica finale.



STUDIO DI UN CASO REALE:

FACCETTE E CORONE PARZIALI MONOLITICHE IN ZIRCONIA
PRETTAU® 3 DISPERSIVE®

STUDIO DI UN CASO REALE – FACCETTE E CORONE PARZIALI
MONOLITICHE IN ZIRCONIA PRETTAU® 3 DISPERSIVE®



STUDIO DI UN CASO REALE – FACCETTE E CORONE PARZIALI MONOLITICHE IN ZIRCONIA PRETTAU® 3 DISPERSIVE®



STUDIO DI UN CASO REALE – FACCETTE E CORONE PARZIALI MONOLITICHE IN ZIRCONIA PRETTAU® 3 DISPERSIVE®



Dopo la sinterizzazione

Risultato finale

STUDIO DI UN CASO REALE – FACCETTE E CORONE PARZIALI MONOLITICHE IN ZIRCONIA PRETTAU® 3 DISPERSIVE®



ESEMPIO DI MINIMAL CUTBACK





CONSIGLIO:

Importante: controllo finale del colore con la scala colori Zirkonzahn Shade Guide dopo la glasura con 3D Base Glaze o dopo la cottura n. 1 dei Fresco con Fresco Enamel Fluo.

Zirkonzahn®



CREA MERAVIGLIE

Zirkonzahn Worldwide – An der Ahr 7 – 39030 Gais, Alto Adige

T +39 0474 066 680 – F +39 0474 066 661 – info@zirkonzahn.com – www.zirkonzahn.com



WEAB3542IT=

Queste pagine sono indirizzate a un pubblico internazionale. Non tutti i prodotti menzionati sono disponibili in tutti i paesi. L'area di applicazione dei prodotti può variare a seconda del paese. Contattare il proprio Team di Vendita per informazioni più dettagliate. Tutti i dati sono soggetti a modifiche. Salvo errori ed omissioni. Versione: 01/09/2023