

Zirkonzahn®

JAWALIGNER

LOW
UPPER JAW

IL SISTEMA JAWALIGNER

Per una messa in articolatore di modelli prototipati priva di gesso – Facile da progettare, facile da realizzare



Spinti dalla passione per il nostro mestiere, negli ultimi anni abbiamo lavorato instancabilmente per fornire ai nostri clienti nuove soluzioni che garantissero i migliori risultati. Con le nostre tecnologie, perseguiamo l'obiettivo di ottimizzare ulteriormente l'efficienza e la qualità dei flussi di lavoro quotidiani negli studi e nei laboratori. È per questo motivo che abbiamo sviluppato il nostro nuovo JawAligner, un sistema innovativo per incrementare la collaborazione tra tecnico e clinico.

The image shows two handwritten signatures in white ink on a dark background. The signature on the left is 'Enrico Steger' and the signature on the right is 'Julian Steger'. Both are written in a cursive, flowing style.

IL JAWALIGNER

I nuovi JawAligner sono dei distanziatori magnetici che consentono la messa in articolatore senza uso di gesso di modelli dentali stampati oppure fresati. I JawAligner sono disponibili in diverse altezze: questo consente di risparmiare materiale e di articolare i modelli indipendentemente dalla loro altezza. Esistono inoltre due set di JawAligner, "Inclined" e "Straight", per articolare i modelli secondo l'inclinazione del piano oclusale. Grazie alla connessione standardizzata e ai relativi JawAligner, i modelli fresati o stampati possono essere infine fissati nell'articolatore PSI, nell'articolatore da gessaggio GSI e nel Mini-Arti ZSI per simulare i movimenti mandibolari del paziente. Con l'utilizzo di appositi accessori, i JawAligner sono compatibili anche con articolatori di altri produttori.



UN FLUSSO DI LAVORO DIGITALE ANCORA PIÙ COMPLETO

Con lo scanner intraorale *Detection Eye*, il sistema *P4000* per la stampa 3D e i *JawAligner*, offriamo a dentisti e odontotecnici un pacchetto completo in cui tutti i prodotti sono perfettamente compatibili tra loro per garantire un flusso di lavoro semplice e uniforme. Sulla base della situazione orale acquisita con lo scanner intraorale, i modelli vengono progettati nel modulo *Model Maker* del software *Zirkonzahn.Modifier* e stampati con il sistema *P4000* per la stampa 3D o fresati in una fresatrice *Zirkonzahn*. I movimenti mandibolari del paziente possono essere infine controllati senza l'uso di gesso nell'articolatore *PS1* o *Mini-Arti ZS1* utilizzando il nuovo sistema *JawAligner PS1* o *ZS1*.



PERCHÉ USARE IL JAWALIGNER?

Il processo di indurimento del gesso può provocare deformazioni ai modelli stampati. Per evitare risultati imprecisi si raccomanda, pertanto, un'articolazione senza gesso con i JawAligner. L'uso dei JawAligner garantisce inoltre un controllo preciso dell'occlusione che l'espansione del gesso nei metodi di articolazione tradizionali può compromettere. In un settore odontoiatrico sempre più proiettato verso l'uso di scansioni intraorali, il sistema JawAligner consente infine di trasferire facilmente la posizione delle arcate del paziente virtuale nell'articolatore fisico per un check finale o la consegna e la discussione del caso con il dentista.



ARTICOLAZIONE TRADIZIONALE VS. SISTEMA JAWALIGNER



Lunghi tempi di attesa



Spreco di materiale



Rischio di occlusioni errate dovute all'espansione del gesso durante la fase di indurimento



Efficienza e flessibilità: è possibile progettare i modelli utilizzando scansioni intraorali o impronte tradizionali digitalizzate e poi articularli virtualmente con i JawAligner con un notevole risparmio di tempo. Inoltre, non è più necessario creare modelli in gesso



Nessuno spreco di materiale grazie alle diverse altezze dei JawAligner



Qualsiasi deformazione dei modelli in resina o errore dovuto all'espansione del gesso viene evitato, garantendo una corretta occlusione



Progettazione completamente digitale



Possibilità di conferire al modello una struttura a nido d'ape per una maggiore stabilità



Grazie ai due set disponibili, gli odontotecnici possono progettare i modelli in base all'inclinazione del piano oclusale evitando deformazioni dovute ad uno sbilanciamento dell'altezza antero-posteriore

COMPATIBILITÀ DELLA CONNESSIONE JAWALIGNER

Grazie alla connessione standardizzata e ai relativi JawAligner, i modelli fresati o stampati possono essere fissati nell'articolatore PS1, nell'articolatore da gessaggio GSI (facoltativo) e nel Mini-Arti ZSI per simulare i movimenti mandibolari del paziente.



ARTICOLATORE PS1

Articolatore fisico e digitale con geometrie che permettono di simulare i movimenti di rotazione, traslazione e chiusura specifici del paziente. Negli scanner Zirkonzahn, i modelli possono essere scansionati insieme all'articolatore PS1 e trasferiti nell'articolatore virtuale.



ARTICOLATORE DA GESSAGGIO GS1

Articolatore per gessare i modelli e controllare i movimenti di apertura e chiusura, concepito per evitare danni all'articolatore PS1 causati da gesso e acqua. Un'apposita chiave di calibrazione ne permette la sincronizzazione con l'articolatore PS1.

Se lo si desidera, è possibile utilizzare anche questo articolatore in combinazione con il sistema JawAligner, senza ricorrere al gesso.



MINI-ARTI ZS1

Piccolo articolatore per il controllo dell'occlusione di ponti a poche unità e corone singole. Per la simulazione dei movimenti di apertura, chiusura, protrusione, retrusione e lateralità di modelli fresati o stampati.



DIVERSE ALTEZZE

I JawAligner, disponibili in diverse altezze, consentono di articolare i modelli indipendentemente dalla loro grandezza. A seconda del modello desiderato, è possibile combinare i diversi JawAligner per risparmiare resina durante la stampa.



INCLINED E STRAIGHT

Esistono due set di JawAligner, “Inclined” e “Straight”, per articolare i modelli secondo l’inclinazione del piano oclusale. I due set sono stati sviluppati appositamente per conferire al modello una maggiore stabilità ed evitare deformazioni dovute ad uno sbilanciamento dell’altezza antero-posteriore, consentendo l’articolazione del modello indipendentemente dal grado di inclinazione. Grazie alle diverse altezze e inclinazioni dei due set, è possibile fissare nell’articolatore qualsiasi modello, anche ad esempio, modelli implantari con analoghi da laboratorio particolarmente lunghi.



JawAligner PSI Straight Low



JawAligner PSI Straight Medium



JawAligner PSI Straight High



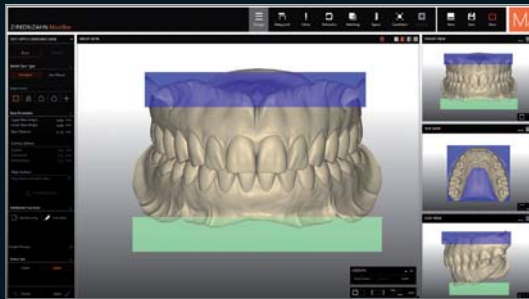
JawAligner PSI Inclined Low



JawAligner PSI Inclined High

CREAZIONE DEI MODELLI CON IL SISTEMA JAWALIGNER

Soprattutto con i modelli stampati, il processo di indurimento del gesso può provocare deformazioni. L'innovativo sistema JawAligner, completamente integrato nel flusso di lavoro digitale di Zirkonzahn, non solo garantisce un'articolazione senza gesso, ma anche un notevole risparmio di tempo e materiale.



Dopo l'acquisizione digitale della situazione orale con lo scanner intraorale Detection Eye, è possibile trasferire i dati registrati all'interno del software Zirkonzahn.Modifier per la progettazione del modello.



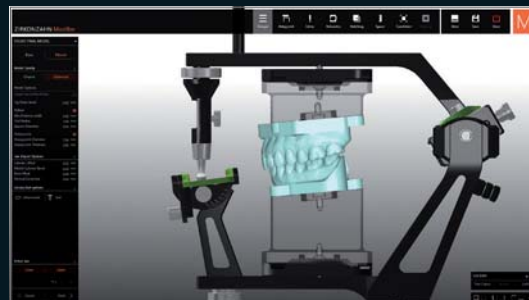
Per utilizzare il JawAligner, selezionare l'articolatore nel modulo Model Maker del software Zirkonzahn.Modifier.



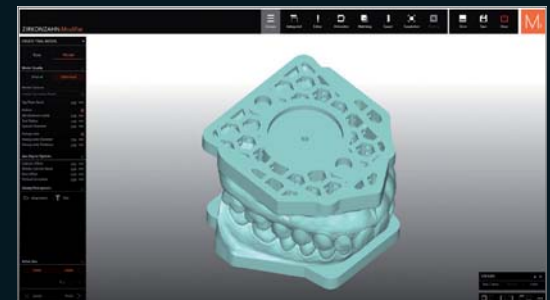
In base alle dimensioni del modello e all'articolatore utilizzato (PSI o articolatori di altri produttori), scegliere il set JawAligner e i distanziatori più adatti.



A seconda del modello desiderato, è possibile combinare i diversi JawAligner per risparmiare resina durante la stampa.



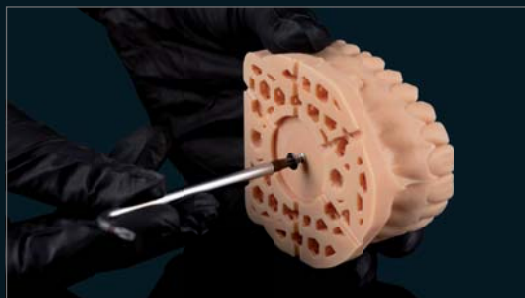
Una volta completata la progettazione, il software crea il relativo attacco nelle basi dei modelli.



Tra i JawAligner e i modelli è possibile impostare alcuni parametri (ad esempio, è possibile creare superfici bisellate, aumentare lo spessore della base, modificare l'attacco o compensare eventuali imprecisioni negli strati).



A questo punto, i modelli possono essere stampati con il sistema P4000 per la stampa 3D o fresati in una fresatrice Zirkonzahn.



Avvitare la vite filettata fino a metà.



Rimuovere la vite e pulirne l'alloggiamento dai residui di resina lasciati dal processo di avvitamento.



Nota: a seconda del peso del modello, è possibile scegliere tra due diversi dischi con maggiore o minore forza magnetica: 1 mm e 1,5 mm.



Posizionare il disco magnetico nell'attacco e fissare la vite. Se si desidera, è possibile anche incollare il disco direttamente al modello.



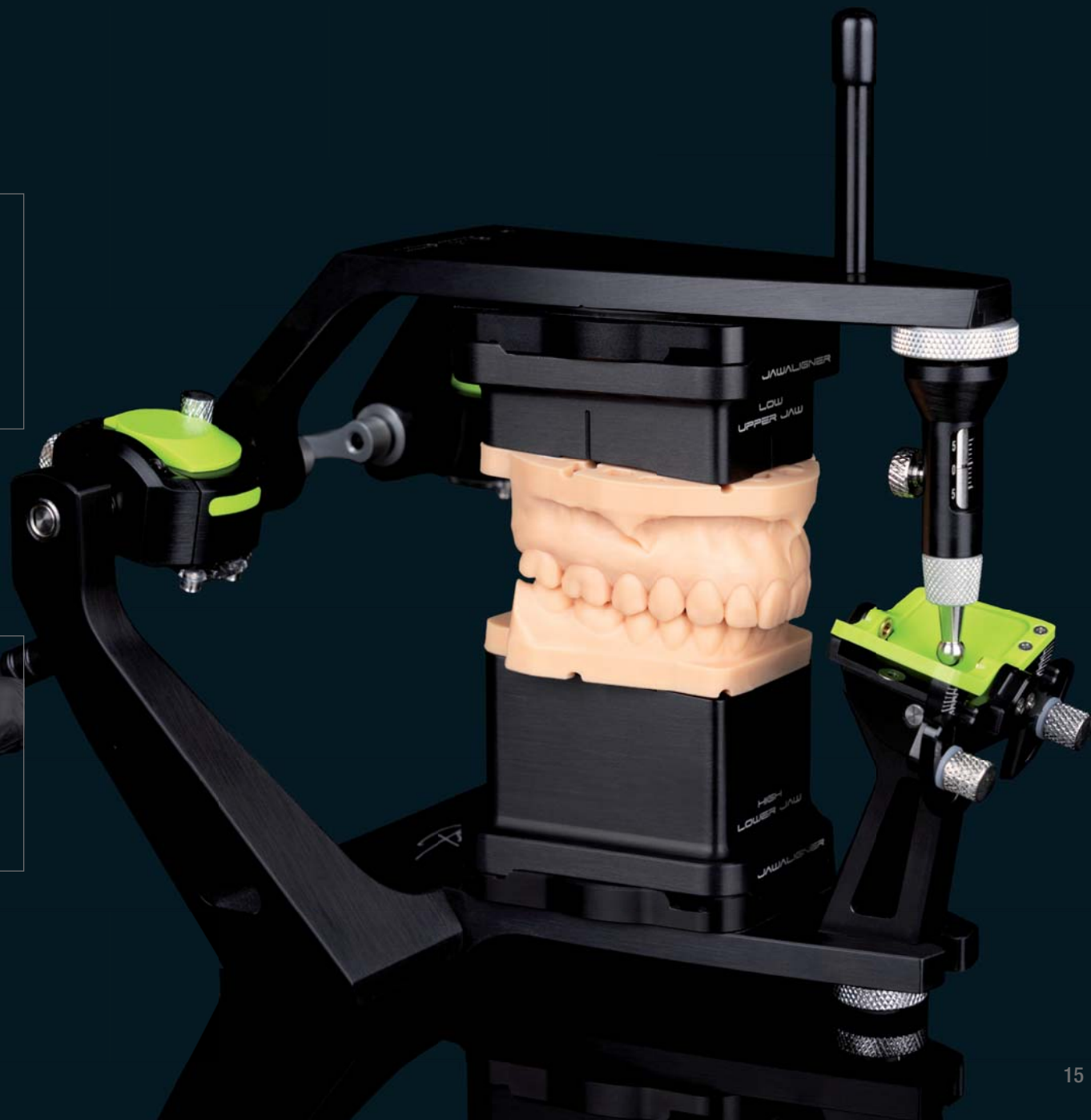
Se nei due piccoli attacchi antirotazione è presente della resina in eccesso, rimuoverla con un bisturi.



I modelli finali con i dischi magnetici avvitati per una messa in articolatore priva di gesso.



I modelli vengono infine fissati ai JawAligner nell'articolatore per simulare i movimenti mandibolari del paziente.

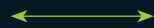


MIGLIORAMENTO DELLA COMUNICAZIONE

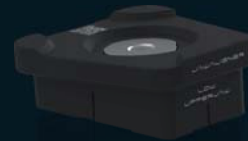
I modelli progettati con il sistema JawAligner possono essere fissati sia nell'articolatore PS1 che nel Mini-Arti ZS1, in quanto le altezze del JawAligner ZS1 ricreano quelle del JawAligner PS1 Inclined. Il Mini-Arti ZS1 è lo strumento adatto per la fase di valutazione e consegna al dentista di tutti i casi realizzati a partire da scansioni intraorali. Questo articolatore si distingue quindi non solo per la sua praticità, ma anche per essere uno strumento professionale utile al miglioramento della comunicazione studio-laboratorio.



JawAligner PS1 Inclined
Upper Jaw High



JawAligner ZS1
Upper Jaw High +
JawAligner ZS1
Upper Jaw Low



JawAligner PS1 Inclined
Upper Jaw Low



JawAligner ZS1
Upper Jaw Low



JawAligner PS1 Inclined
Lower Jaw High



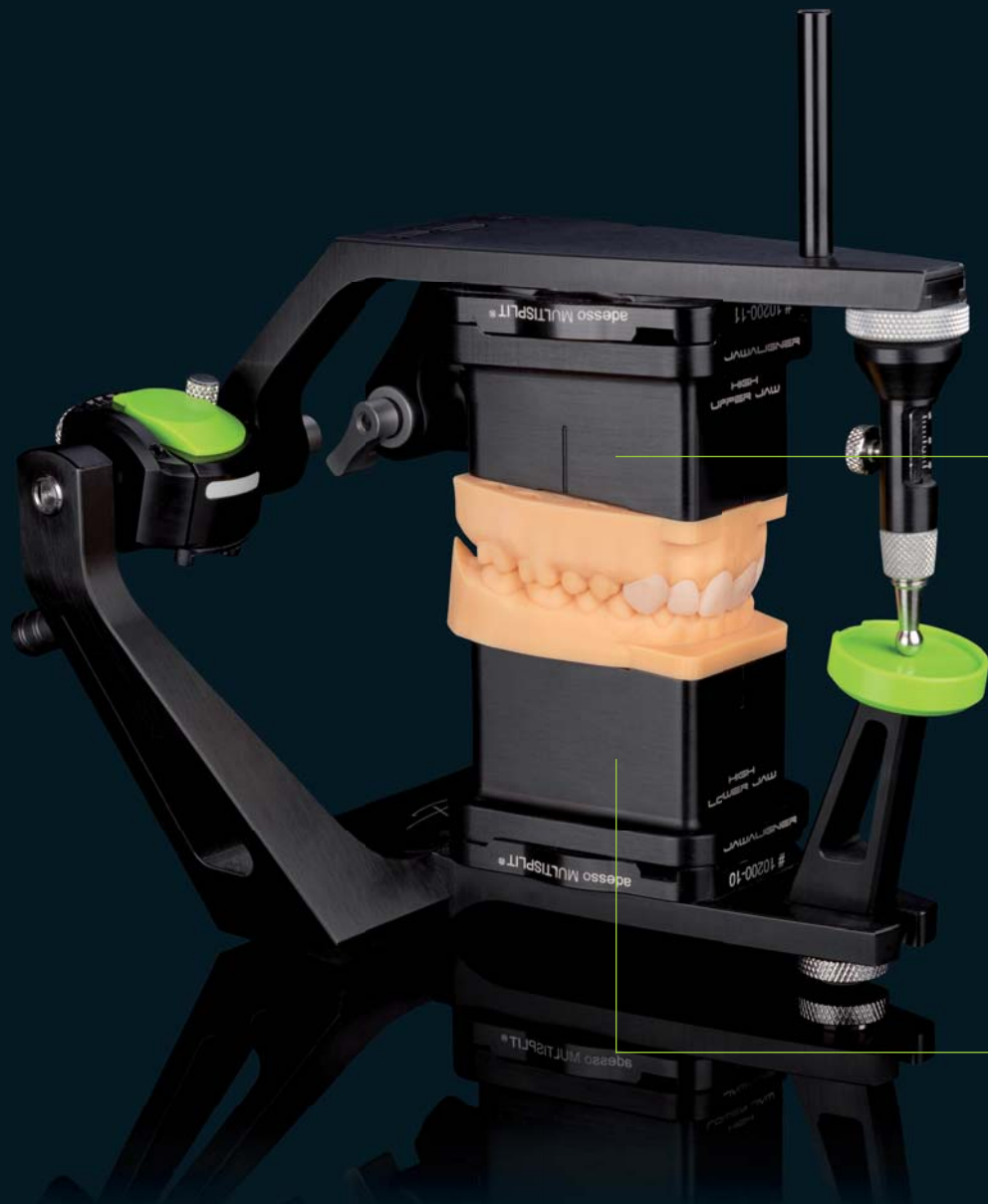
JawAligner ZS1
Lower Jaw High +
JawAligner ZS1
Lower Jaw Low



JawAligner PS1 Inclined
Lower Jaw Low



JawAligner ZS1
Lower Jaw Low



JawAligner PS1 Inclined
Upper Jaw High

JawAligner PS1 Inclined
Lower Jaw High



JawAligner ZS1
Upper Jaw Low
+
JawAligner ZS1
Upper Jaw High

JawAligner ZS1
Lower Jaw High
+
JawAligner ZS1
Lower Jaw Low

CALIBRAZIONE DEGLI ARTICOLATORI

Una corretta calibrazione assicura la giusta distanza tra lo split-cast superiore e quello inferiore consentendo il corretto trasferimento nell'articolatore da laboratorio dell'occlusione acquisita digitalmente. Per la calibrazione degli articolatori sono disponibili specifici set composti da Adjusting Key e relativo Zero Adjusting Pin.

CALIBRAZIONE DELL'ARTICOLATORE PS1

Per utilizzare il sistema JawAligner con l'articolatore PS1 ed ottenere la massima precisione, è necessario calibrare l'articolatore come segue:

- 1. Inserire l'Adjusting Key PS1 e lo Zero Adjusting Pin PS1 nell'articolatore PS1 senza lo split-cast superiore.*
- 2. Posizionare lo split-cast superiore sulla chiave di calibrazione, applicare uno strato di colla e chiudere l'articolatore.*
- 3. Per evitare distorsioni durante l'indurimento della colla, posizionare un peso leggero sulla parte anteriore dell'articolatore.*
- 4. Al termine dell'indurimento della colla, svitare la vite che unisce le due parti della chiave di calibrazione e aprire e chiudere l'articolatore verificando che le due parti dell'Adjusting Key PS1 combacino perfettamente.*



ISTRUZIONE: CALIBRAZIONE
DELL' ARTICOLATORE PS1



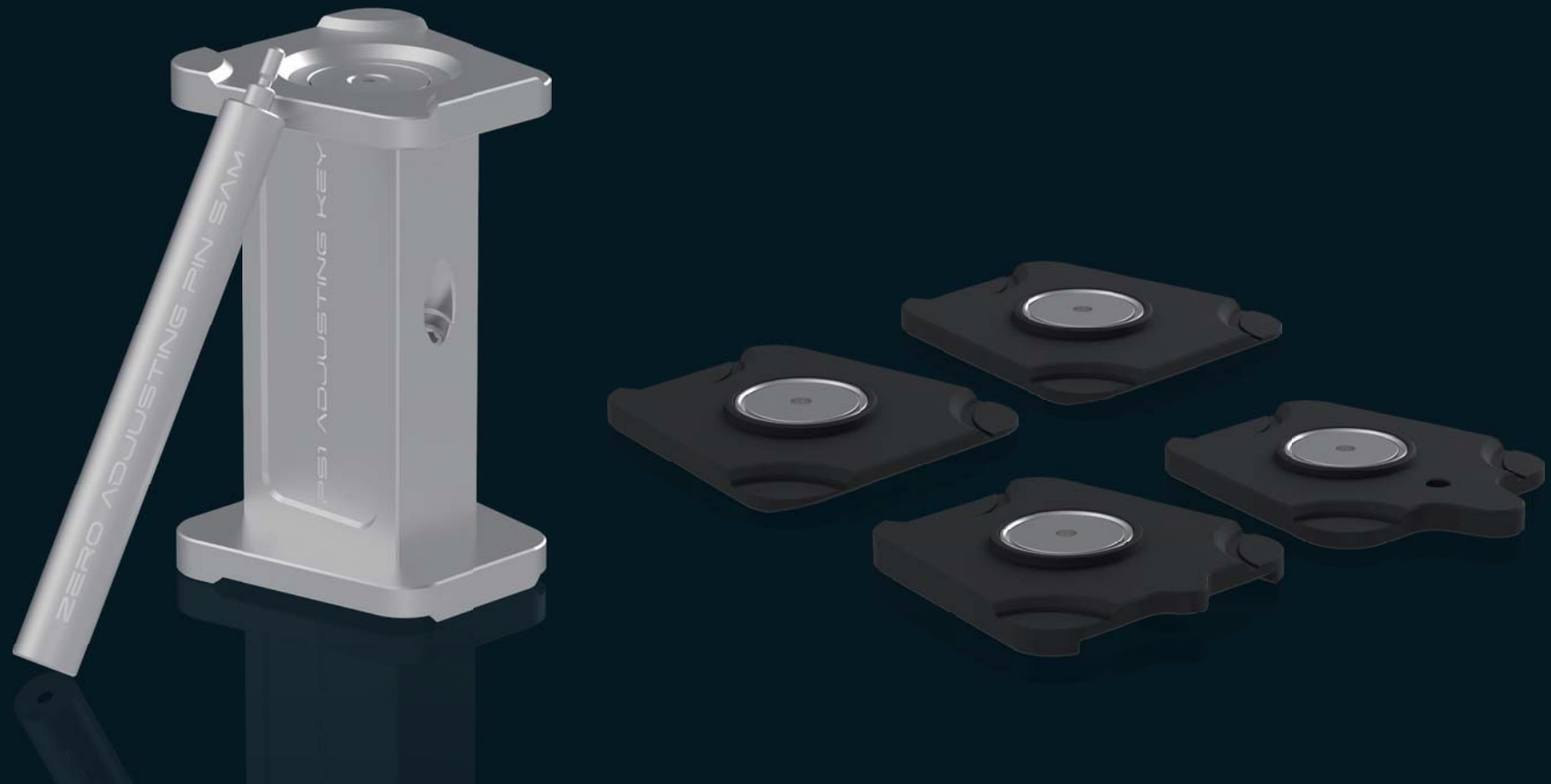
Articolatore PS1



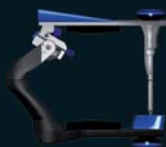
Zero Adjusting Pin PS1 + Adjusting Key PS1

COMPATIBILE CON ARTICOLATORI DI ALTRI PRODUTTORI

CON APPOSITI ACCESSORI, I JAWALIGNER SONO COMPATIBILI CON TUTTI GLI ARTICOLATORI ARTEX CON UN'ALTEZZA COMPLESSIVA DI 126 mm, NONCHÉ CON GLI ARTICOLATORI SAM 2P, 2PX E 3 (NON CON LE VERSIONI +15) E KAVO.



TUTTI GLI ARTICOLATORI ARTEX CON UN'ALTEZZA DI 126 mm



Tutti gli articolatori Artex con un'altezza di 126 mm

+



Set Adjusting Key Artex
Codice articolo: ZBAC3611

La gamma degli articolatori compatibili viene costantemente ampliata.

ARTICOLATORI SAM 2P/2PX/3 (NON VERSIONI +15)



SAM 2P/2PX/3

+



Set Adjusting Key SAM
Codice articolo: ZBAC3621

+



Set JawAligner PS1 Adapter SAM
Codice articolo: ZBAC3622

KAVO



KaVo Protar evo 7/evo 9

+



Set Adjusting Key KaVo
Codice articolo: ZBAC3631

+



Set JawAligner PS1 Adapter KaVo
Codice articolo: ZBAC3632

I MODELLI NEL MINI-ARTI ZS1

Una volta fresati o stampati, se i modelli sono stati progettati con l'articolatore virtuale PS1 e il set JawAligner PS1 Inclined, possono essere articolati anche nel Mini-Arti ZS1 grazie al Set JawAligner ZS1.





Set JawAligner ZSI: due distanziatori magnetici (High e Low) per arcata, viti, chiave a brugola e dischi magnetici



1. Avvitare il distanziatore magnetico Upper Jaw Low nella parte superiore del Mini-Arti ZSI



2. Avvitare il distanziatore magnetico Lower Jaw Low nella parte inferiore del Mini-Arti ZSI



3. Se nel software i modelli sono stati progettati usando i distanziatori High del set JawAligner PSI Inclined, fissare nel Mini-Arti ZSI i distanziatori aggiuntivi Upper Jaw High/Lower Jaw High



4. Fissare i modelli nel Mini-Arti ZSI ...



5. ... e controllare l'occlusione

PANORAMICA DEI SET JAWALIGNER



SET JAWALIGNER PS1 INCLINED

- 4 distanziatori magnetici (2 x arcata) in due diverse altezze (High e Low) e con un'inclinazione di 5°
 - Upper Jaw High
 - Upper Jaw Low
 - Lower Jaw High
 - Lower Jaw Low
- Dischi magnetici Ø 25 x 1,5 mm
- Dischi magnetici Ø 25 x 1 mm
- Viti autofilettanti a testa svasata TX10
- Chiave a brugola TX10
- Porta-strumenti in legno

Codice articolo: ZBAC3561



SET JAWALIGNER PS1 STRAIGHT

- 6 distanziatori magnetici (3 x arcata) in tre diverse altezze (High, Medium e Low)
 - Upper Jaw High
 - Upper Jaw Medium
 - Upper Jaw Low
 - Lower Jaw High
 - Lower Jaw Medium
 - Lower Jaw Low
- Dischi magnetici Ø 25 x 1,5 mm
- Dischi magnetici Ø 25 x 1 mm
- Viti autofilettanti a testa svasata TX10
- Chiave a brugola TX10
- Porta-strumenti in legno

Codice articolo: ZBAC3591



SET JAWALIGNER ZS1

- 4 distanziatori magnetici (2 x arcata) per due diverse altezze (High e Low)
 - Upper Jaw High
 - Upper Jaw Low
 - Lower Jaw High
 - Lower Jaw Low
- Dischi magnetici Ø 25 x 1,5 mm
- Dischi magnetici Ø 25 x 1 mm
- Viti autofilettanti a testa svasata TX10
- Viti a testa svasata esagonale
- Chiave a brugola esagonale
- Chiave a brugola TX10

Codice articolo: ZBAC3571



Articolatore PS1



Articolatore da gessaggio GS1



Mini-Arti ZS1



JawAligner PS1 Straight



JawAligner PS1 Inclined



JawAligner ZS1





ZIRKONZAHN WORLDWIDE


Nella nostra sede principale a Gais, Alto Adige, curiamo ogni singolo aspetto: dalla produzione al supporto, dal marketing alla vendita dei nostri prodotti.


Per garantire a tutti i nostri clienti i migliori servizi d'assistenza e di training, abbiamo aperto altre sedi e centri di formazione in dieci paesi.




 **STONEHENGE® – THE HOUSE OF LEARNING**
HEIDEN, GERMANIA


 **ZIRKONZAHN NEULER**
EDUCATION CENTER NEULER
NEULER, GERMANIA


 **EDUCATION CENTER LONDON**
ISLE OF DOGS, LONDRA, REGNO UNITO


 **EDUCATION CENTER POLAND**
VARSAVIA, POLONIA

 **EDUCATION CENTER HUNGARY**
BUDAPEST, UNGHERIA


 **ZIRKONZAHN FOREST SCHOOL**
PREDOI, ALTO ADIGE


 **ZIRKONZAHN IBÉRICA**
EDUCATION CENTER IBÉRICA
BARCELONA, SPAGNA


 **ZIRKONZAHN MOUNTAIN MONASTERY**
CAMPO TURES, ALTO ADIGE


 **ZIRKONZAHN PREMOLARIS**
CAMPO TURES, ALTO ADIGE


 **SEDE CENTRALE DI ZIRKONZAHN**
GAIS, ALTO ADIGE

 **ZIRKONZAHN MOLARIS I**
MOLINI DI TURES, ALTO ADIGE


 **ZIRKONZAHN MOLARIS II**
MOLINI DI TURES, ALTO ADIGE

 **ZIRKONZAHN VERONA**
EDUCATION CENTER VERONA
VERONA, VENETO


 **ZIRKONZAHN HELDENCAMPUS**
MOLINI DI TURES, ALTO ADIGE


 **ZIRKONZAHN FORGE**
MOLINI DI TURES, ALTO ADIGE


 **ZIRKONZAHN AUSTRALIA**
EDUCATION CENTER AUSTRALIA
SYDNEY, AUSTRALIA


 **ZIRKONZAHN CANINUS**
DOBBIACO, ALTO ADIGE

 **ZIRKONZAHN RANGER SCHOOL**
MOLINI DI TURES, ALTO ADIGE

 **EDUCATION CENTER BRUNICO**
BRUNICO, ALTO ADIGE

 **ZIRKONZAHN SAFARI SCHOOL**
MOLINI DI TURES, ALTO ADIGE

 **KLINIK DEMEDICI**
MOLINI DI TURES, ALTO ADIGE

 **ZIRKONZAHN MILITARY SCHOOL**
MOLINI DI TURES, ALTO ADIGE





JAWALIGNER

LOW
UPPER JAW

IL SISTEMA JAWALIGNER

*Zirkonzahn Worldwide – Via An der Ahr 7 – 39030 Gais, Alto Adige
T +39 0474 066 680 – www.zirkonzahn.com – info@zirkonzahn.com*

