

Zirkonzahn®

ZIRKONZAHN
**SHADE
GUIDE**



ZIRCONIA FROM THE DOLOMITES

SCALE COLORI MONOLITICHE IN ZIRCONIA
ZIRKONZAHN SHADE GUIDES

Zirkonzahn®



VIDEO:
LE DOLOMITI
DELL'ALTO ADIGE



ZIRCONIA DALLE DOLOMITI

PRETTAU® – LA PIÙ COSTOSA. PER I CLIENTI CHE APPREZZI.

SCALE COLORI MONOLITICHE IN ZIRCONIA

SCALE COLORI A FORMA DI PREMOLARE, DI INCISIVO INFERIORE E SUPERIORE
(ANCHE CON MINIMAL CUTBACK PER LA CARATTERIZZAZIONE INDIVIDUALE)

Con le nuove Zirkonzahn Shade Guides, composte da campioni di denti monolitici in zirconia, è possibile determinare con precisione il colore dei denti dei pazienti e selezionare il materiale Prettau® Dispersive® più appropriato. Lo spettro cromatico, che si ispira alla scala VITA, comprende 16 colori (A1–D4) e 3 tonalità Bleach. I campioni dei denti, dal design monolitico, sono glasati con il prodotto 3D Base Glaze. La teoria dei colori ci dimostra che la forma e la struttura superficiale di un oggetto hanno una notevole influenza sull'effetto cromatico: per questo, nella nostra costante ricerca della perfezione, abbiamo realizzato una scala colori specifica per ogni tipologia di zirconia Prettau® Dispersive®, a forma di premolare, di incisivo inferiore e superiore.



SCALE COLORI IN ZIRCONIA
A FORMA DI:

- (1) *incisivo superiore*
- (2) *incisivo superiore con
minimal cuback per la
caratterizzazione individuale*
- (3) *incisivo inferiore*
- (4) *premolare*

Zirkonzahn®

INCISIVO SUPERIORE



INCISIVO SUPERIORE CON MINIMAL CUTBACK PER LA CARATTERIZZAZIONE INDIVIDUALE



INCISIVO INFERIORE



PREMOLARE



INDIVIDUAL SHADE GUIDES

CON CAMPIONI DI DENTI LEGGERMENTE RIDOTTI

Per coloro che amano la personalizzazione, le scale colori a forma di incisivo superiore sono anche disponibili con campioni di denti sinterizzati e leggermente ridotti (minimal cutback), per la caratterizzazione individuale con diverse masse incisali.





DENTI-CAMPIONE CON MINIMAL CUTBACK

A FORMA DI INCISIVO SUPERIORE, PER DELLE SCALE COLORI DAVVERO UNICHE



sinterizzato



caratterizzato



stratificato con ceramica



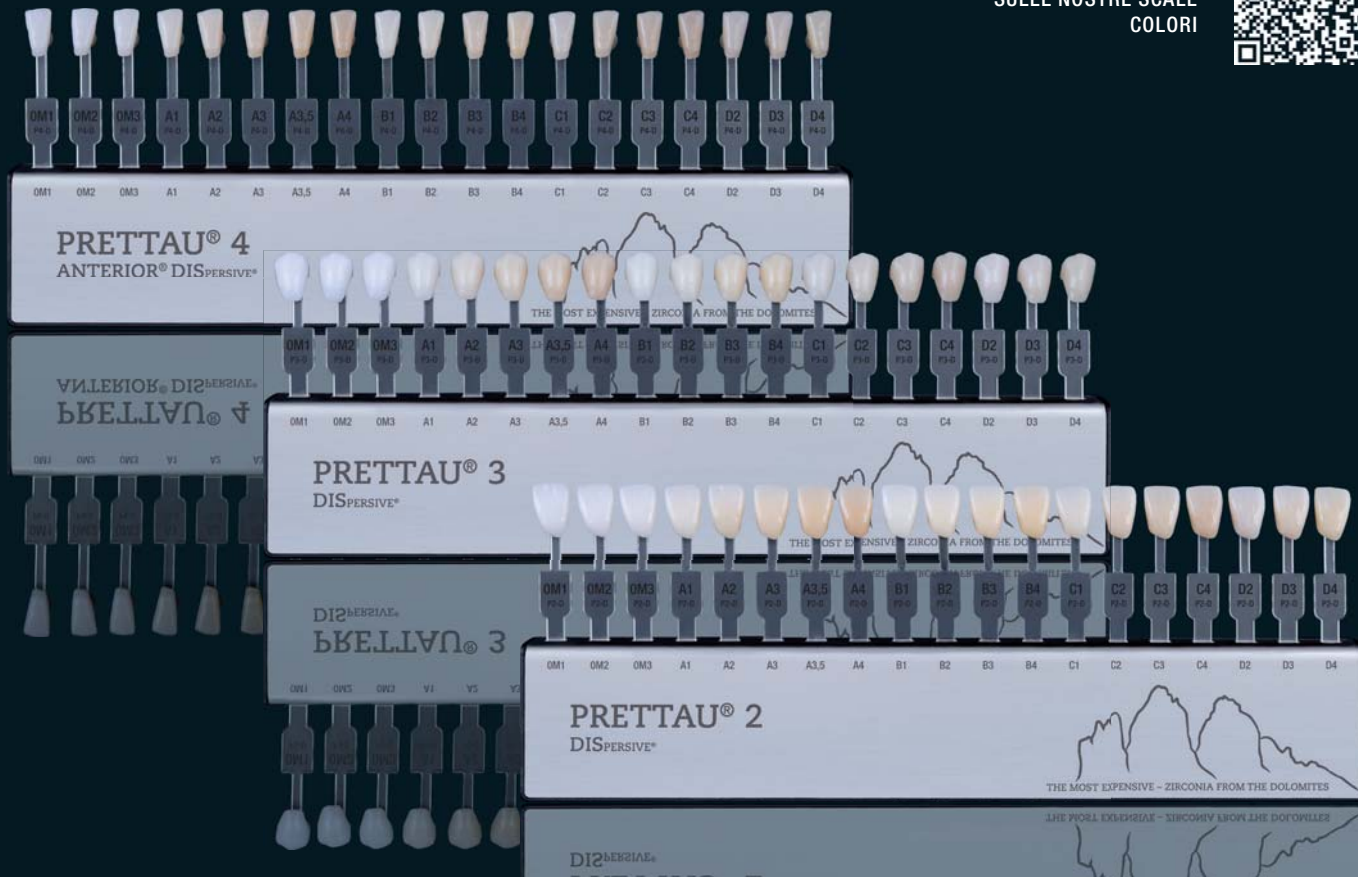
risultato finale

VARIETÀ DI MATERIALI

SCALE COLORI DISPONIBILI NELLE VARIE TIPOLOGIE DI ZIRCONIA PRETTAU® DISPERSIVE®

Le Zirkonzahn Shade Guides sono disponibili nelle diverse tipologie di zirconia Prettau® Dispersive® (Prettau® 2 Dispersive®, Prettau® 3 Dispersive® e Prettau® 4 Anterior® Dispersive®). Le scale colori sono realizzate nello stesso materiale e colore del restauro finale: in questo modo, è garantito che il restauro finale rispecchierà al 100% il colore del dente naturale.

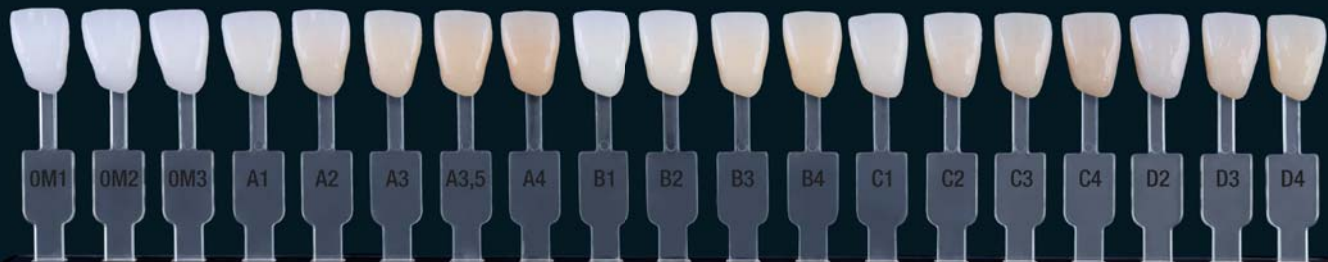
MAGGIORI INFORMAZIONI
SULLE NOSTRE SCALE
COLORI



SHADE GUIDE PRETTAU® LINE

PER LO STUDIO DENTISTICO

Per lo studio dentistico, abbiamo appositamente sviluppato la scala colori in zirconia Zirkonzahn Shade Guide Prettau® Line, con campioni di denti monolitici a forma di premolare, di incisivo inferiore e superiore (anche con minimal cutback per la caratterizzazione individuale).



0M1 0M2 0M3 A1 A2 A3 A3,5 A4 B1 B2 B3 B4 C1 C2 C3 C4 D2 D3 D4

PRETTAU®
LINE

THE MOST EXPENSIVE - ZIRCONIA FROM THE DOLOMITES

LINE
PRETTAU®

THE MOST EXPENSIVE - ZIRCONIA FROM THE DOLOMITES

0M1 0M2 0M3 A1 A2 A3 A3,5 A4 B1 B2 B3 B4 C1 C2 C3 C4 D2 D3 D4

CARATTERISTICHE SPECIALI

PANORAMICA DEGLI ASPETTI PIÙ IMPORTANTI

- *Scale colori con campioni di denti monolitici in zirconia Prettau® 2 Dispersive®, Prettau® 3 Dispersive® e Prettau® 4 Anterior® Dispersive® a forma di premolare, di incisivo superiore e inferiore, per un risultato finale identico al colore naturale dei denti dei pazienti*
- *Zirkonzahn Individual Shade Guides: scale colori caratterizzabili individualmente, con denti-campione sinterizzati e leggermente ridotti (minimal cutback)*
- *Riproduzione accurata dei valori cromatici e di traslucenza per le diverse tipologie di zirconia Dispersive® (funzione One-to-One); per tutti i restauri monolitici in zirconia (faccette, corone, ponti)*
- *Spettro cromatico: 19 colori (A1–D4 e 3 tonalità Bleach – ispirato alla scala VITA)*
- *I campioni dei denti sono posizionati su barre trasparenti, prive di metallo, in plastica resistente alle alte temperature, per un effetto di colore neutro senza interferenze (la barra non traspare sotto la zirconia, come nel caso del metallo)*
- *Possibilità di disporre i campioni in ogni posizione grazie al meccanismo di bloccaggio a 360°*
- *Semplicemente pratico: supporto in acciaio inossidabile con tutte le informazioni importanti per la lavorazione*



ZIRCONIA DALLE DOLOMITI

Le bianche, aspre e antiche Dolomiti, uniche nel loro genere, si ergono dall'enorme mare primordiale di Tetide 250 milioni di anni fa. Sollevate con forza dalla dura barriera corallina per effetto del continente africano, si stagliano orgogliose contro il cielo infinito, sfidando ogni condizione atmosferica.

Al pari di questo monolite naturale, la zirconia è il miglior materiale dentale presente in natura.

VIDEO:
LE DOLOMITI
DELL'ALTO ADIGE



FUNZIONE „ONE-TO-ONE“

UN RESTAURO FINALE IDENTICO AL COLORE DEL DENTE NATURALE

Se la riabilitazione definitiva è fresata in un blocco di materiale Prettau® Dispersive® identico alla scala colori utilizzata, è garantito che il restauro finale rispecchierà al 100% il colore dei denti naturali dei pazienti.



ZIRKONZAHN SHADE GUIDE TOOTH 11



ZIRKONZAHN **INDIVIDUAL** SHADE GUIDE TOOTH 11



ZIRKONZAHN SHADE GUIDE TOOTH 11



ZIRKONZAHN **INDIVIDUAL** SHADE GUIDE TOOTH 11



ZIRKONZAHN SHADE GUIDE TOOTH 31



ZIRKONZAHN SHADE GUIDE TOOTH 31



ZIRKONZAHN SHADE GUIDE TOOTH 25



ZIRKONZAHN SHADE GUIDE TOOTH 25

COME EVITARE LE INTERFERENZE TRA I COLORI

DURANTE L'USO DELLE ZIRKONZAHN SHADE GUIDES

- *Il colore dovrebbe essere determinato in condizioni di luce naturale o in un ambiente illuminato con lampade a luce diurna standardizzate; evitare la luce intensa e diretta (ca. 2000 lux; una poltrona odontoiatrica ben illuminata presenta già ca. 8000 lux).*
- *Determinare il colore in non più di 5–7 secondi: l'occhio umano si stanca rapidamente quando osserva qualcosa con la massima concentrazione, compromettendo la percezione dei colori.*
- *Comparare le tonalità in un ambiente dai colori neutri, in quanto lo sfondo influenza la percezione dei colori. Anche i pazienti dovrebbero indossare abiti dai colori neutri ed evitare il trucco: i colori intensi influenzano la percezione dei colori osservati nell'immediato (contrasto simultaneo).*
- *Partecipare a un corso di formazione sulla comparazione dei colori – Nel determinare il colore dei denti dei pazienti, l'esperienza individuale e la capacità di saper escludere le possibili fonti di interferenza sono di notevole importanza. In questo caso, la partecipazione a un corso di formazione apposito sarebbe di grande utilità.*



COME DETERMINARE IL COLORE DEI DENTI

SPIEGAZIONE PASSO PER PASSO



GUARDA IL
VIDEO

- *Pulire bene i denti naturali prima di scegliere il colore del futuro restauro; se necessario, procedere con la pulizia dentale. Le superfici dei denti non devono essere asciutte, altrimenti appariranno troppo bianche.*
- *Per determinare il colore, il labbro deve essere rilassato; idealmente, selezionare il colore in condizioni di luce diurna (cielo leggermente nuvoloso) o con un'illuminazione diurna standardizzata.*
- *Tenere la scala colori nella stessa posizione del dente naturale (da collo a collo o da bordo incisale a bordo incisale), rimanendo a distanza ma il più possibile vicino, o sotto, al dente corrispondente.*
- *Disinfettare le scale colori dopo l'uso, lasciarle asciugare e conservarle nella confezione in dotazione, al riparo dalla luce diretta del sole.*
- *Controllare le strutture monolitiche in zirconia in condizioni di luce diurna (D65 standard) con una temperatura di colore correlata di 6500 K.*



UNO SPECCHIO DEL TEMPO E DELLO STILE DI VITA

I denti sono lo specchio del tempo passato e dello stile di vita del singolo individuo. Essi variano da persona a persona e molteplici fattori, quali la disposizione nell'arcata, l'età, l'alimentazione e le abitudini personali, concorrono a creare una combinazione di usura, traslucenza e colore unica per ogni individuo. Il colore di un dente è determinato dalla dentina e dallo smalto. Quando si è giovani e in salute, la dentina presenta un colore uniforme. Col passare degli anni, si verifica uno scolorimento che porta alla formazione di aree più scure nella dentina. Lo smalto in superficie aderisce saldamente alla dentina e a seconda della zona è caratterizzato da vari gradi di opacità – da un colore biancastro a quasi trasparente. Nel complesso, il dente presenta una tonalità singola con una maggiore traslucenza verso il bordo incisale.

COSA PIACE AI PAZIENTI

I denti umani presentano diversi gradi di opacità: possono essere abbastanza trasparenti come molto opachi. Un dente più opaco appare più giovane e sano. Soprattutto nel caso di restauri estesi, il paziente tende a scegliere denti con maggiore opacità. In caso di corone singole, se la dentizione del paziente è intatta è importante prestare attenzione al grado di opacità. La zirconia Prettau® Dispersive® è disponibile con tre diversi gradi di traslucenza.

Se la condizione iniziale del dente è relativamente critica, si tende a scegliere il colore partendo da zero. Come prima cosa, si seleziona il colore di base, fondamentale per raggiungere un colore finale ottimale, dopodiché si sceglie la tonalità che piace di più ai pazienti, vale a dire la più opaca e la più luminosa.



SELEZIONE DEL COLORE E CARATTERIZZAZIONE – SENZA CHIPPING!

Le zone incisali dei restauri monolitici in zirconia possono essere ulteriormente individualizzate a piacere tramite l'applicazione di una glasura colorata oppure realizzando una minima riduzione incisale (“minimal cutback”) per applicare un leggero rivestimento estetico in ceramica. I restauri monolitici realizzati in questo modo prevengono completamente il “chipping”, ossia la scheggiatura di piccole parti di ceramica, in quanto la ceramica applicata nella zona incisale secondo le preferenze individuali ha un valore puramente estetico.

IL COLORE DEI DENTI – UNA QUESTIONE COMPLESSA

La riproduzione del colore naturale dei denti è un processo molto complesso. La struttura del dente e della superficie, le proprietà di traslucenza e fluorescenza, la luminosità e la riflessione della luce o, ancora, la selezione dei materiali giocano un ruolo essenziale nel restauro finale e si intersecano con fattori oggettivi e soggettivi sulla percezione del colore. Per ottenere un risultato ottimale è quindi importante controllare quanti più fattori possibile. Per la riproduzione artificiale di un dente, è fondamentale poter determinare in modo esatto il colore di base del dente naturale: per questo motivo, la letteratura tecnica raccomanda di utilizzare sempre la scala colori del materiale che verrà utilizzato per il restauro finale.*

(2011: Strub, Jörg R. / Kern, Matthias / Türp, Jens Christoph / Witkowski, Siegbert / Heydecke, Guido / Wolfart, Stefan; Curriculum Prosthetics, Volume II, 4a edizione revisionata e ampliata, Quintessenz Verlags-GmbH.)*



UNA FONTE D'ISPIRAZIONE PER LA NOSTRA ZIRCONIA

Famose al giorno d'oggi come patrimonio naturale dell'UNESCO, le Dolomiti, situate in Alto Adige, sono una catena montuosa unica al mondo, un fenomeno eccezionale nelle Alpi. Rispettate come luogo magico già nell'Età della Pietra, rimangono tuttora avvolte nel loro fascino mistico.

Un colore bianco che vive nei secoli, che brilla al chiarore di luna e riverbera il rosa del sole al tramonto. Questo è il mito. Queste sono le Dolomiti – una fonte di forza e ispirazione senza tempo.

Con la mente ispirata da questa divina bellezza e guidati dal nostro animo scientifico, perfezioniamo la zirconia con proprietà uniche e speciali. Le doniamo luminosità e una resistenza che sopravvive alla nostra stessa vita. Plasmare questo nobile materiale ci trasmette una sensazione incredibile: la consapevolezza di fare esattamente la cosa giusta.

VIDEO:
LE DOLOMITI
DELL'ALTO ADIGE



PRETTAU® 3 DISPERSIVE®

Restauro monolitico per le due arcate



NOVITÀ! GRADUAL-TRIPLEX-TECHNOLOGY

ZIRCONIA PRETTAU® 3 DISPERSIVE® CON TRIPLO GRADIENTE: COLORE, RESISTENZA ALLA FLESSIONE E TRASLUCENZA

- *Zirconia dotata già in fase di produzione da un triplo gradiente, di resistenza alla flessione, traslucenza e colore:*
 1. *Resistenza alla flessione decrescente verso il bordo incisale, estremamente elevata a livello del colletto*
 2. *Traslucenza decrescente verso il collo del dente, estremamente elevata a livello del bordo incisale*
 3. *Sfumature di colore naturali dalla dentina allo smalto*
- *Senza limiti! Per corone singole, inlay, onlay, faccette, barre e circolari (restauri ridotti o completamente anatomici); particolarmente adatta per strutture monolitiche*
- *Nessuna scheggiatura della ceramica (grazie al design monolitico); sinterizzazione rapida delle corone singole*
- *Caratterizzazione individuale per ogni paziente con Colour Liquid Prettau® Aquarell intensivi, ICE Ceramics, Fresco Gingiva, Fresco Enamel e ICE Stains 3D by Enrico Steger*

MAGGIORI
INFORMAZIONI



* Valore medio di resistenza alla flessione biassiale risultante da diverse serie di test

ZIRCONIA PRETTAU® DISPERSIVE®

CON ELEVATA TRASLUCENZA E GRADIENTE DI COLORE NATURALE

Le diverse tipologie di zirconia Prettau® Dispersive® sono dotate già in fase di produzione da sfumature di colore naturali grazie a una tecnica che non distribuisce i colori in strati, ma li “disperde” in modo uniforme. Il risultato dopo la sinterizzazione è una zirconia con sfumature armoniose, che può essere ulteriormente caratterizzata a mano.



SCOPRI TUTTE
LE TIPOLOGIE DI
ZIRCONIA PRETTAU®

GRADUAL-TRIPLEX-TECHNOLOGY

PRETTAU® 2
DISPERSIVE®

Traslucenza ★★☆☆
Resistenza alla flessione ★★★★ (per circolari)
1200 MPa*
Colorazione opzionale: Caratterizzazione aggiuntiva con Colour Liquids intensivi
Con sfumature di colore naturali
Temperatura di sinterizzazione 1600 °C
Design monolitico nei settori anteriore e posteriore

PRETTAU® 3
DISPERSIVE®

Traslucenza ★★★★☆
Resistenza alla flessione ★★★★☆ (per circolari)
incisale 670 MPa* – cervicale 1200 MPa*
Colorazione opzionale: Caratterizzazione aggiuntiva con Colour Liquids intensivi
Gradual-Triplex-Technology: con triplo gradiente (colore naturale, resistenza alla flessione e traslucenza)
Temperatura di sinterizzazione 1500 °C
Design monolitico nei settori anteriore e posteriore

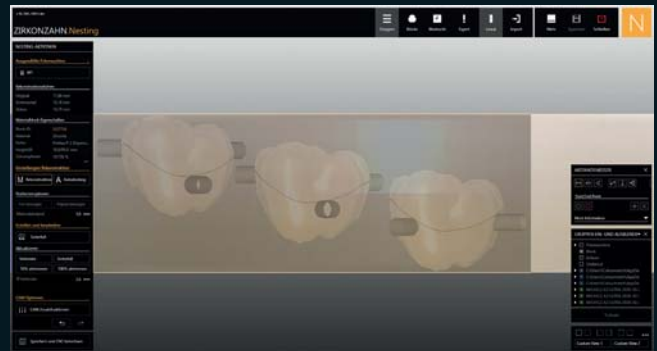
PRETTAU® 4 ANTERIOR®
DISPERSIVE®

Traslucenza ★★★★
Resistenza alla flessione ★★☆☆☆ (Ponti con max 3 unità)
670 MPa*
Colorazione opzionale: Caratterizzazione aggiuntiva con Colour Liquids intensivi
Con sfumature di colore naturali
Temperatura di sinterizzazione 1500 °C
Design monolitico nei settori anteriore e posteriore

* Valore medio di resistenza alla flessione biassiale risultante da diverse serie di test

INTENSITÀ DEL COLORE INDIVIDUALE

L'INTENSITÀ DEL COLORE PUÒ ESSERE SELEZIONATA INDIVIDUALMENTE SPOSTANDO IL RESTAURO NEL BLOCCO





Zirkonzahn®

ZIRKONZAHN
HARD
DIE

THE MOST EXPENSIVE...



PRETTAU®
LINE

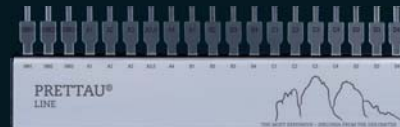
PROF. EM. DR. CARLO P. MARINELLO



SCALE COLORI PERSONALIZZATE



Su richiesta, è possibile personalizzare la parte anteriore della scala colori con il nome dello studio odontoiatrico e la parte posteriore con il nome del laboratorio odontotecnico (costo aggiuntivo).



Scala colori in zirconia per l'arcata superiore
Zirkonzahn Shade Guide Tooth 11

Prettau® Line
Codice articolo: SGAA0401



Scala colori in zirconia per l'arcata superiore
con minimal cutback
Zirkonzahn Individual Shade Guide Tooth 11

Prettau® Line
Codice articolo: SGAA0411



Scala colori in zirconia per l'arcata inferiore
Zirkonzahn Shade Guide Tooth 31

Prettau® Line
Codice articolo: SGAA0402



Scala colori in zirconia per la regione posteriore
Zirkonzahn Shade Guide Tooth 25

Prettau® Line
Codice articolo: SGAA0403



Prettau® 2 Dispersive®
Codice articolo: SGAA0101



Prettau® 3 Dispersive®
Codice articolo: SGAA0201



Prettau® 4 Anterior® Dispersive®
Codice articolo: SGAA0301

Prettau® 2 Dispersive®
Codice articolo: SGAA0111

Prettau® 3 Dispersive®
Codice articolo: SGAA0211

Prettau® 4 Anterior® Dispersive®
Codice articolo: SGAA0311

Prettau® 2 Dispersive®
Codice articolo: SGAA0102

Prettau® 3 Dispersive®
Codice articolo: SGAA0202

Prettau® 4 Anterior® Dispersive®
Codice articolo: SGAA0302

Prettau® 2 Dispersive®
Codice articolo: SGAA0103

Prettau® 3 Dispersive®
Codice articolo: SGAA0203

Prettau® 4 Anterior® Dispersive®
Codice articolo: SGAA0303

Zirkonzahn®



Queste pagine sono indirizzate a un pubblico internazionale. Non tutti i prodotti menzionati sono disponibili in tutti i paesi. L'area di applicazione dei prodotti può variare a seconda del paese. Contattare il proprio Team di Vendita per informazioni più dettagliate. Tutti i dati sono soggetti a modifiche. Salvo errori ed omissioni. Versione: 15/06/2023



WEAB8291IT=

Zirkonzahn Worldwide – Tel +39 0474 066 680 – info@zirkonzahn.com – www.zirkonzahn.com