

## Einkleben der Sockelplatte im Artikulator PS1

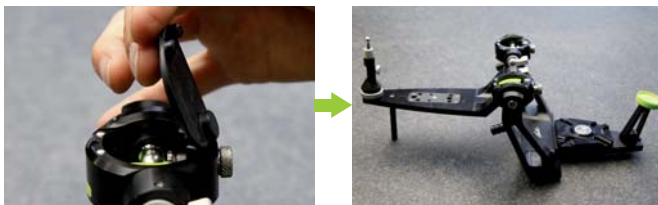
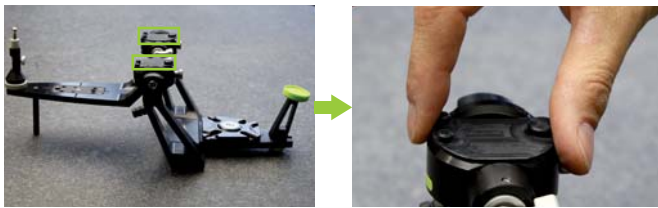
Version: 14.03.2023 – Seite 1 von 10



1

**HINWEIS:** Die Sockelplatte kann mithilfe der Positionierstifte auch ohne den Adjusting Key PS1 an das Artikulatoroberteil befestigt werden.  
Bei Gleichschaltungen mehrerer Artikulatoren des gleichen Modells muss der Adjusting Key PS1 verwendet werden.

Den Artikulator öffnen.



2

Die zwei Abdeckungen abnehmen.



3

Die zwei Klippverschlüsse nach außen ziehen und ...

## Einkleben der Sockelplatte im Artikulator PS1

Version: 14.03.2023 – Seite 2 von 10



4

... den oberen Teil des Artikulators abnehmen.



5



Die zwei Retrusionsschrauben öffnen.

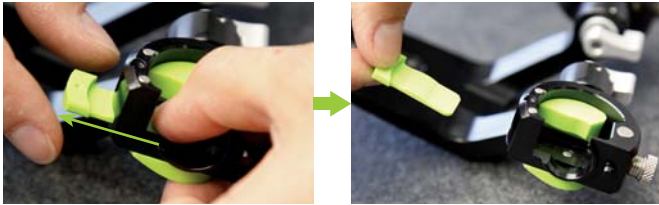


6

Die grünen Gelenkbahneinsätze durch die grauen ersetzen.

## Einkleben der Sockelplatte im Artikulator PS1

Version: 14.03.2023 – Seite 3 von 10



Dazu die grünen Gelenkbahnen nach vorne schieben und durch die grauen Einsätze ersetzen.



Die oberen zwei Feststellschrauben lösen und entfernen.

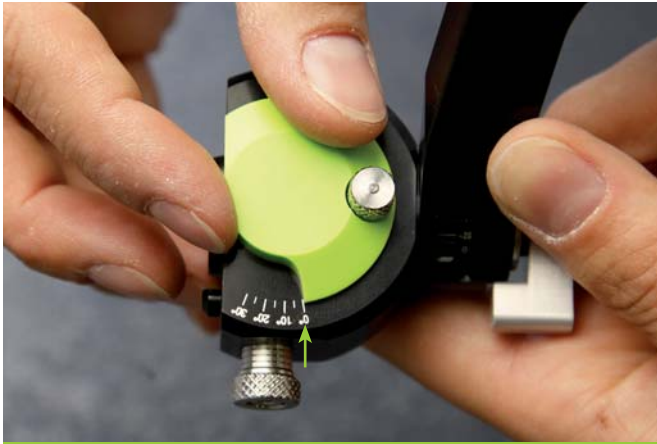


Die seitlichen grünen Gelenkbahnen entfernen, durch die grauen ersetzen und diese mit den Feststellschrauben befestigen.



## Einkleben der Sockelplatte im Artikulator PS1

Version: 14.03.2023 – Seite 4 von 10



10

**ACHTUNG:** Bevor die Schrauben vollständig fixiert werden, sicherstellen, dass der Winkel der seitlichen Gelenkbahnführung auf 0° eingestellt ist!



11

Den oberen Teil des Artikulators wieder auf den Gelenkbahnkugeln positionieren.

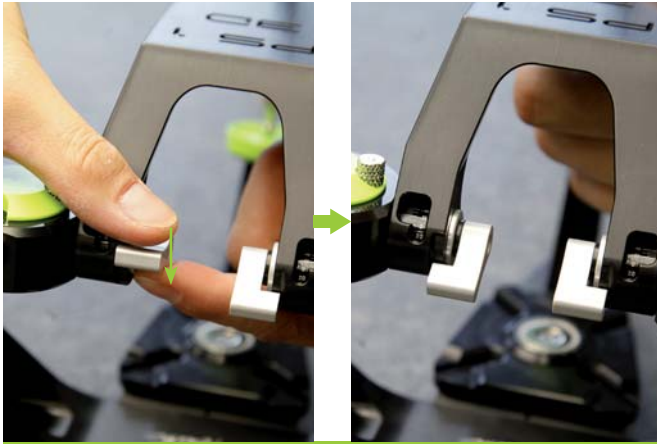


12

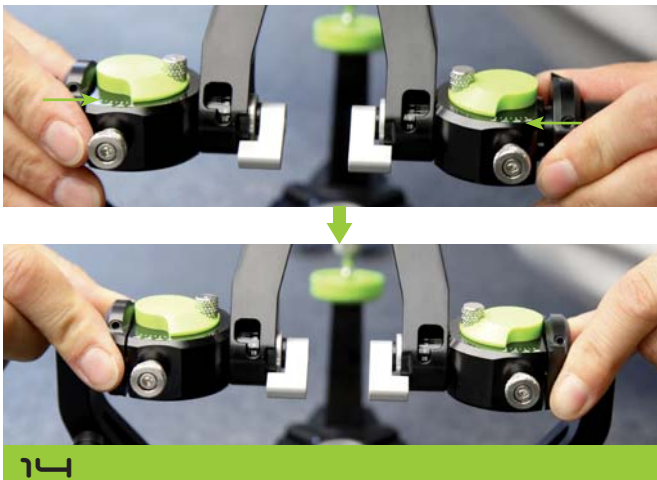
Sicherstellen, dass der angezeigte Winkel 0° beträgt.

## Einkleben der Sockelplatte im Artikulator PS1

Version: 14.03.2023 – Seite 5 von 10



Sollte das nicht der Fall sein, kann der Winkel durch Drehen der Achse und anschließendes Umlegen der Hebel richtiggestellt werden.



Die zwei Klippverschlüsse schließen.



Die zwei Retrusionsschrauben auf Anschlag anziehen.



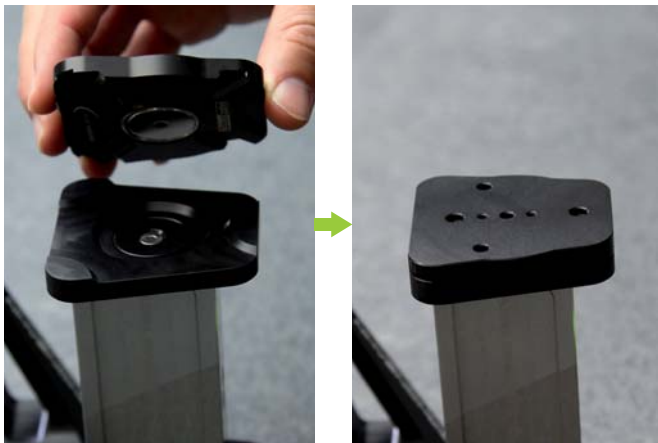
## Einkleben der Sockelplatte im Artikulator PS1

Version: 14.03.2023 – Seite 6 von 10



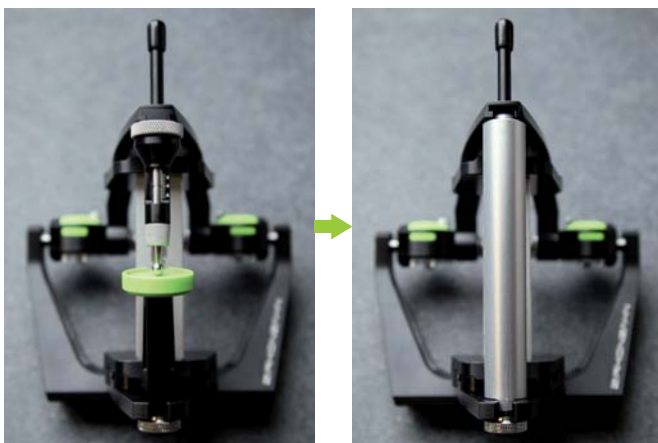
16

Den Adjusting Key PS1 an der am Artikulator montierten Splitcast-Platte aufsetzen.



17

Oben die Sockelplatte aufsetzen.

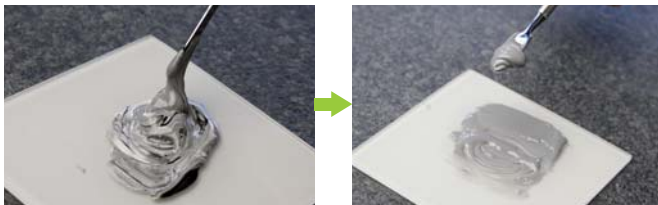


18

Inzisalnadel und Frontzahnführungsteller gegen Zero Adjusting Pin PS1 austauschen.

## Einkleben der Sockelplatte im Artikulator PS1

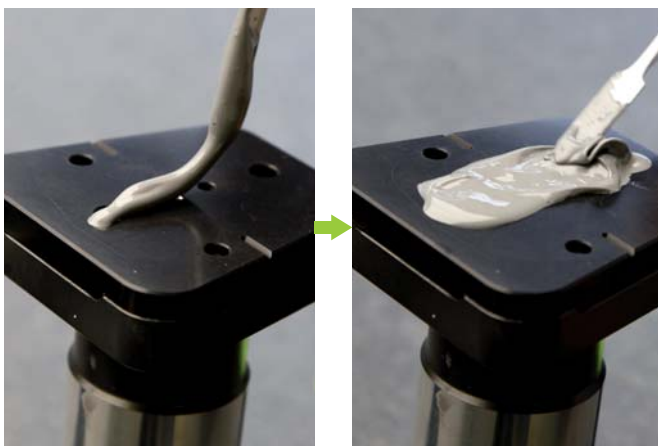
Version: 14.03.2023 – Seite 7 von 10



19

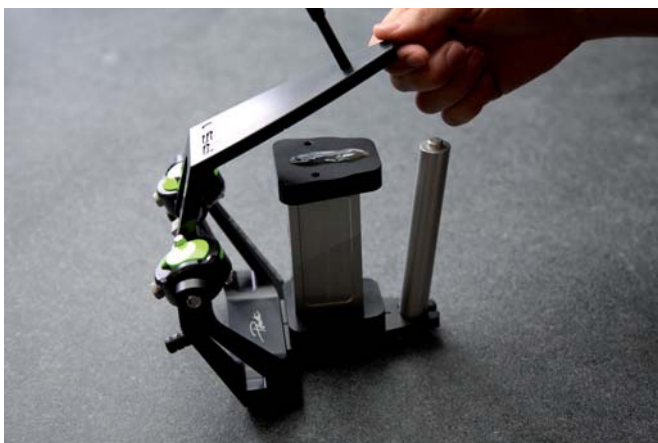
Den Justierkleber laut Herstellerangaben vorbereiten.

**ACHTUNG:** Zwischen oberer Sockelplatte und Artikulatoroberteil sollte ausreichend Kleber aufgetragen werden, um den Abstand auszufüllen!



20

Die Sockelplatte mit ausreichend Kleber bestreichen und ...



21

... den Artikulator **VORSICHTIG** schließen.

## *Einkleben der Sockelplatte im Artikulator PS1*

Version: 14.03.2023 – Seite 8 von 10



22

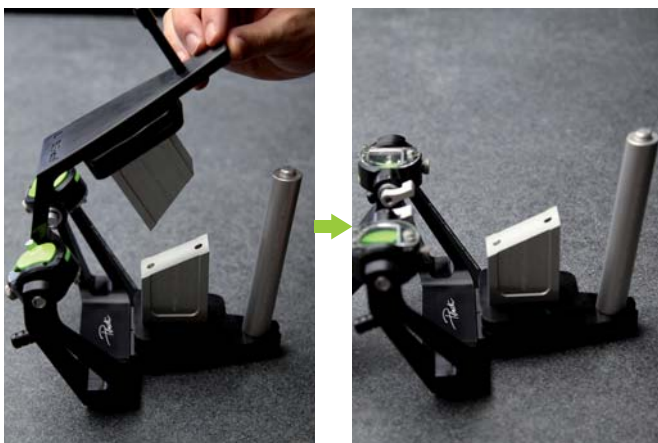
Um einen Verzug während des Aushärtens des Klebers zu vermeiden, ein leichtes Gewicht im vorderen Drittel auf den Artikulator legen.

## *Kontrolle der Gleichschaltung des Artikulators*



23

Die zwei Schrauben des Adjusting Key PS1 lösen ...



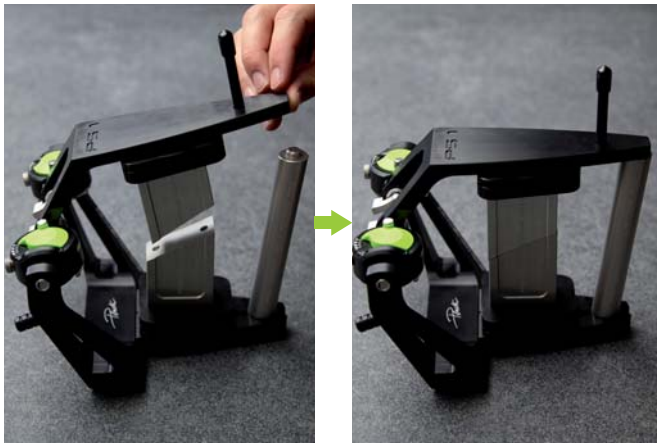
24

... und den Artikulator öffnen.



## Einkleben der Sockelplatte im Artikulator PS1

Version: 14.03.2023 – Seite 9 von 10



25

Wenn der Artikulator nun geschlossen wird, ...



26

... sollten die beiden Hälften des Adjusting Key PS1 nahtlos aufliegen. Liegen die beiden Hälften nicht exakt aufeinander, ist dies ein Indiz für einen Verzug der oberen Sockelplatte. In diesem Fall sollte die obere Sockelplatte gelöst und mit dem Adjusting Key PS1 neu verklebt werden.