



¡NUEVO! DETECTION EYE

ESCÁNER INTRAORAL – INTEGRACIÓN PERFECTA EN EL SISTEMA DE GESTIÓN DE DATOS DE ZIRKONZAHN

Nuestro escáner intraoral Detection Eye se distingue por su velocidad de escaneado, la toma de impresiones extremadamente precisa y su bajo peso. El escáner es fácil de usar y la posibilidad de elegir entre dos tipos diferentes de puntas hace que el procedimiento sea más cómodo para el paciente.

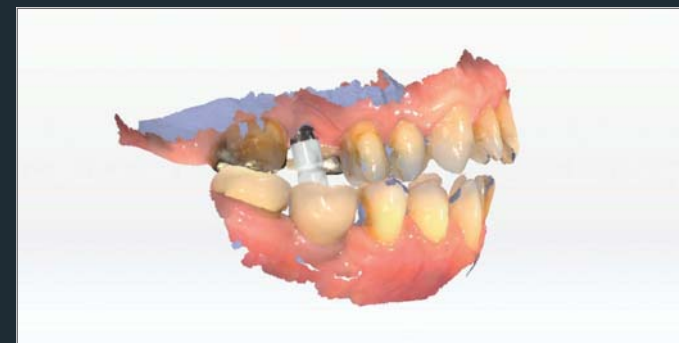
DATOS TÉCNICOS

Tamaño del rango de medición	Punta estándar: 16 x 12 mm; hasta 22 mm de profundidad Punta pequeña: 12 x 9 mm; hasta 22 mm de profundidad
Dimensiones (L x A x A)	281 x 46 x 33 mm
Peso	240 g (sin cable)
Tiempo de escaneo por arcada	< 60 segundos
Interfaz	Abierto: STL, OBJ, PLY
Funcionamiento	Escáner óptico sin contacto



CARACTERÍSTICAS

- Digitalización de alta precisión en color natural y tiempo real
- Alta velocidad de escaneo: digitalización de la arcada en menos de 60 segundos
- Visualiza claramente los límites de la preparación
- Escaneo sin polvo para una mayor simplificación del proceso
- Diseño ligero, compacto y ergonómico
- Puntas autoclavables y reutilizables, disponibles en dos formatos diferentes
- Software intuitivo que permite al usuario escanear con un solo botón, sin riesgo de contaminación cruzada
- Para registrar todas las restauraciones más comunes, como: inlays, onlays, carillas, coronas y puentes sobre pilares e implantes, casos de ortodoncia, modelos de oclusión y situación
- **Integración óptima en el flujo de trabajo de Zirkonzahn**
- Interfaz abierta: exportación como STL, OBJ y PLY



Toda la información está sujeta a cambios. Salvo error u omisión. Versión: 22/04/2023