

Zirkonzahn®

Human Zirconium Technology



100% PRETTAU® ZIRKON - MADE BY CAD/CAM

„Mit Fleiß zur Perfektion“ Enrico Steger

Vortragstermine
ENRICO STEGER

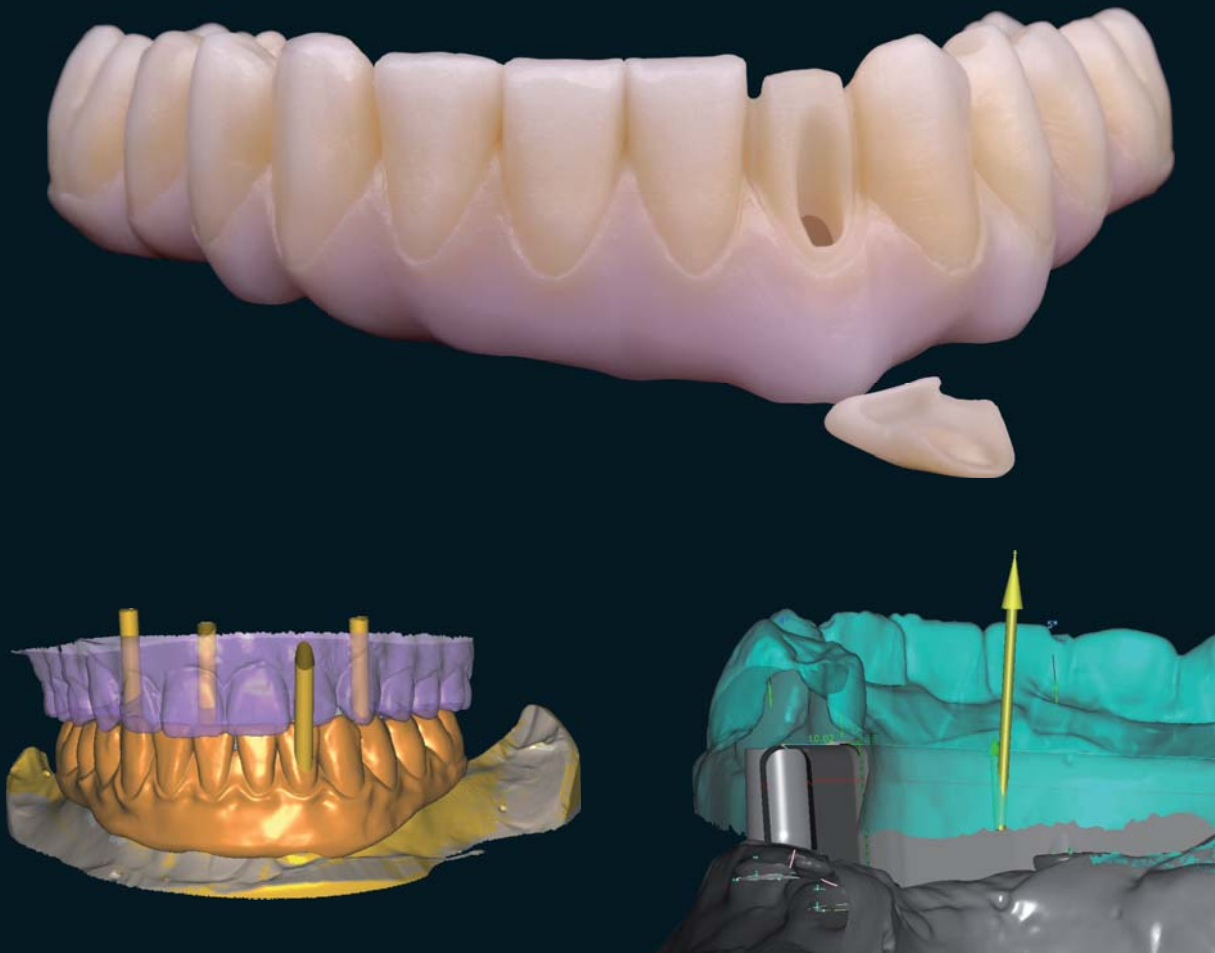
.....
www.zirkonzahn.com

Okklusal verschraubte Prettau® Bridge, verklebt auf einem Titansteg

Bei der Anfertigung dieser Restauration gab es nur geringe Platzverhältnisse und zudem trat im Bereich 32 ein Schraubenkanal nach vestibulär aus. Somit wurde als Lösung für diesen Fall überlegt, einen Titansteg anzufertigen und diesen mit der Sekundärstruktur zu verkleben, um beides zusammen als eine Einheit okklusal auf den vier Implantaten zu verschrauben.

Zuerst erfolgte die Anfertigung des Steges und der Sekundärstruktur aus PMMA, anhand des vorliegenden Situationsmodells. Anschließend wurde ein neues Wax-up erstellt, wobei die Zähne des Situationsmodells durch andere aus der „Natural Collection“-Bibliothek ersetzt wurden. Es folgte die Umsetzung des Steges in Titan und der Sekundärstruktur in Prettau® Zirkon.

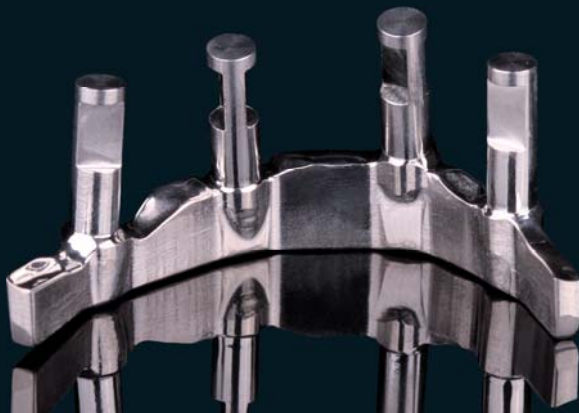
Vor dem Einfärben der Arbeit mit Colour Liquid Prettau® Aquarell wurde der Zahn 32 manuell präpariert, um dort nach dem Sintern der Struktur ein Veneer anzufertigen, das den austretenden Schraubenkanal abdeckt. Nach dem Sintern wurde die Gingiva individuell geschichtet und das Veneer angefertigt. Das Finish der Arbeit erfolgte mit ICE Zirkon Malfarben. Als letzter Schritt wurde der Steg mit der Sekundärstruktur verklebt. Trotz geringer Platzverhältnisse und eines vestibulär austretenden Schraubenkanals, haben wir es geschafft, eine stabile und zugleich ästhetische Arbeit anzufertigen.



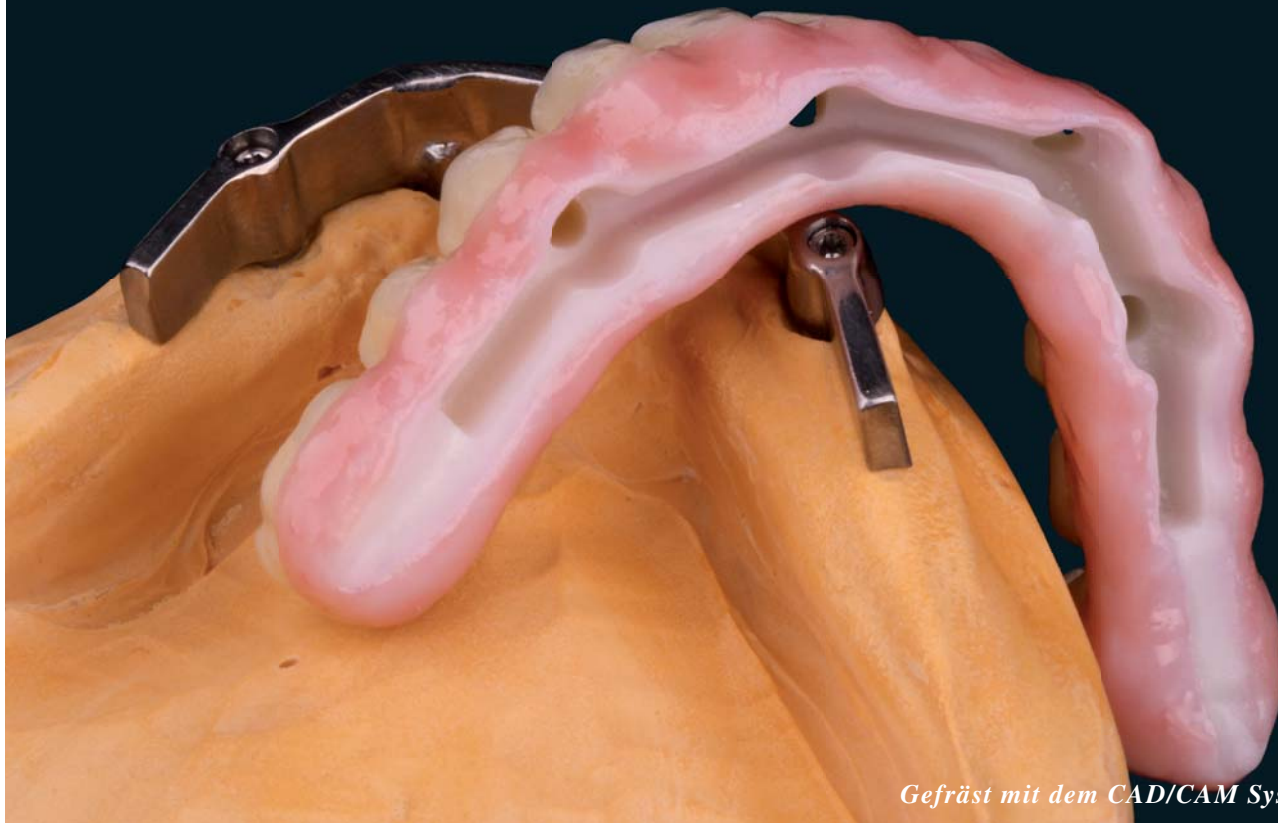
Die Prettau® Bridge

Dr. Bryan Limmer – University of North Carolina

ZTM Georg Walcher und ZT Jürgen Feierabend – Zirkonzahn Education Center



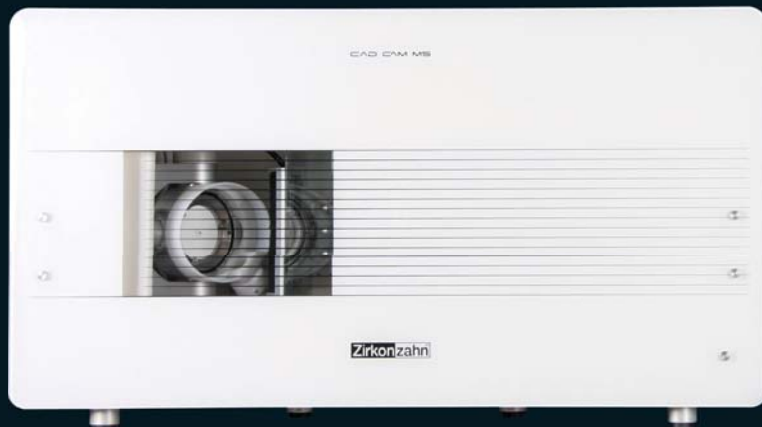
Zirkonzahn®



Gefräst mit dem CAD/CAM System 5-TEC

HUMAN ZIRCONIUM TECHNOLOGY

ZIRKONZAHN Worldwide - Tel +39 0474 066 680 - info@zirkonzahn.com - www.zirkonzahn.com



Live erleben:
CAD/CAM System 5-TEC

ID Infotage 2012

Hamburg, München,
Düsseldorf,
Frankfurt/M.



WEAA5345=

Alle Angaben ohne Gewähr und vorbehaltlich Änderungen. Version: 16.08.2012