

Zirkonzahn[®]

Human Zirconium Technology

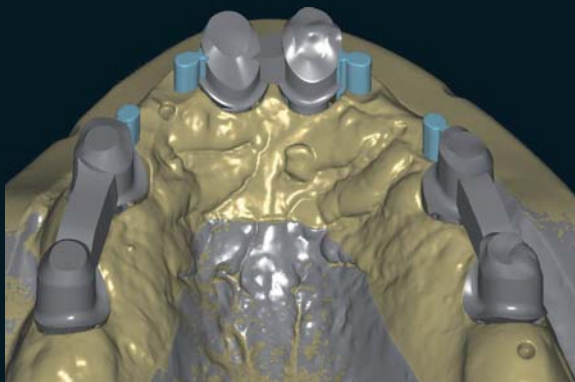


100% PRETTAU[®] ZIRKON - MADE BY CAD/CAM

„Zirkon braucht Helden“ Enrico Steger

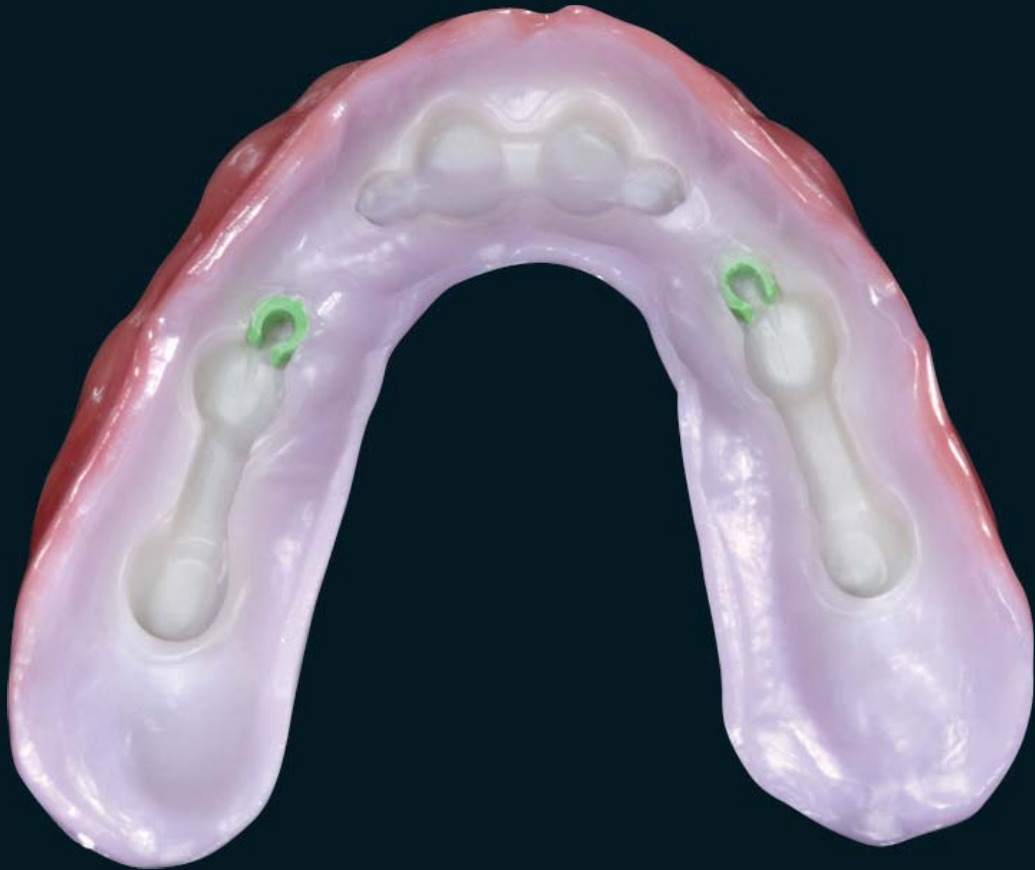
Kombination aus abnehmbarer Prothese im Oberkiefer und festsitzender Prothese im Unterkiefer

Die hier vorgestellte Versorgung zeigt die Möglichkeiten der momentanen CAD/CAM-Technologie im Bereich der abnehmbaren und festsitzenden Restaurationen auf. Im Oberkiefer wurde eine abnehmbare, vollanatomisch gefräste Totalprothese aus Zirkonoxid angefertigt. Alle wichtigen Parameter wie Ästhetik und Funktion wurden vorab mittels Wax-up Anprobe am Patienten definiert. Die farbliche Charakterisierung der Zähne erfolgte mit Colour Liquid Prettau®-Maltechnik. Lediglich die bukkalen und gingivalen Anteile wurden mit einer Feldspatkeramik verblendet. Verschraubt wurde die Oberkieferversorgung durch sechs Implantate, mit CAD/CAM-konstruierten Zirkonoxidabutments auf Titanbasen. Zur zusätzlichen Stabilisierung der abnehmbaren Versorgung wurden zwei weitere passive Halteelemente in die Restauration integriert. Der Unterkiefer wurde mit einer festsitzenden, vollanatomisch gefrästen Implantatbrücke aus Zirkonoxid versorgt. Auch hier wurden die Zähne mit der Colour Liquids Prettau®-Maltechnik individualisiert. Um die Konstruktion nicht unnötig zu schwächen und der Versorgung maximale Stabilität zu verleihen, erfolgte die Verblendung mit Feldspatkeramik nur in den bukkalen und gingivalen Anteilen. Abschließend wurden Titanbasen eingeklebt, um so einen passiven Sitz der Restauration zu gewährleisten.



Die Prettau® Bridge

Michael Bergler, MDT (ZTM), CAD/CAM-Ceramic-Center; University of Pennsylvania, Philadelphia, PA, USA
Dr. Iñaki Gamborena, San Sebastian, Spanien



Zirkonzahn®

Vortragstermine
ENRICO STEGER
.....
www.zirkonzahn.com



Gefräst mit dem CAD/CAM System 5-TEC

HUMAN ZIRCONIUM TECHNOLOGY

ZIRKONZAHN Worldwide - Tel +39 0474 066 680 - info@zirkonzahn.com - www.zirkonzahn.com



WEAA5346=

Alle Angaben ohne Gewähr und vorbehaltlich Änderungen. Version: 21.09.2012