

# Zirkonzahn®

*Human Zirconium Technology*

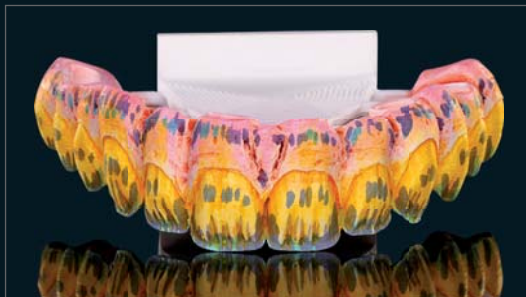
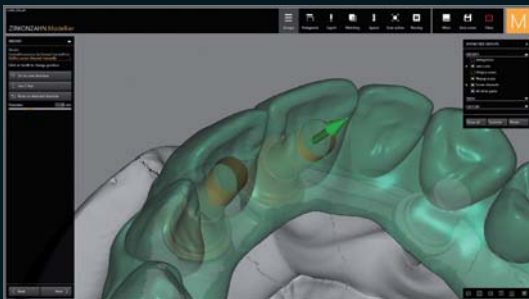


**100% PRETTAU® ZIRKON – MADE BY CAD/CAM**

*„Mit Fleiß zur Perfektion“ Enrico Steger*

## PRETTAU® BRIDGE MIT TITANSTEG AUF 6 IMPLANTATEN IM OBERKIEFER

Die Ausgangssituation im Oberkiefer bestand aus einer alten auf sechs Implantaten okklusal verschraubten Arbeit aus Kunststoff. Der Therapieplan sah eine ästhetische und langlebige Versorgung aus Prettau® Zirkon vor, die auf den sechs im Patientenmund vorhandenen Implantaten verschraubt werden sollte. Für die Planung der Restauration wurden folgende Scans durchgeführt: Mastermodell, Gingiva, Implantate (mittels Titanbasen, für die digitale, individuelle Planung der Schraubkanäle) und einartikulierte Modelle. Nach Digitalisierung der Patientensituation und Matching der verschiedenen Scans erfolgte die virtuelle Modellierung der Arbeit unter Zuhilfenahme eines natürlichen Zahnsatzes aus der digitalen Zahnbibliothek Heroes Collection. Zur Überprüfung der Versorgung im Mund hinsichtlich Ästhetik, Funktion und Phonetik wurde von dieser Modellierung vorab ein Prototyp aus Kunststoff geätzt und mit Gingiva-Composites geschichtet. In unserem Labor werden diese Prototypen standardmäßig hergestellt und dem Behandler übergeben, der damit die Patientenberatung intensiviert. Nachdem der Patient den Prototyp dann für mehrere Monate als Provisorium verwendet hat, werden eventuelle Änderungen daran im zahntechnischen Labor mittels Scanvorgang und Matching präzise auf die bestehende digitale Modellierung übertragen und als Wax-Up für die finale Versorgung verwendet. In Absprache mit dem Zahnarzt zeigte sich zu diesem Zeitpunkt auch, dass das Freieinde in regio 15 bis 16 zur Stabilisierung und Entlastung der Zirkonstruktur durch einen Titansteg verstärkt werden sollte. Nach CAD-Planung und Herstellung des Titanstegs mittels Fräsvorgang wurde der Steg sowie der vom Behandler geringfügig modifizierte Prototyp als Wax-Up für die Planung der finalen Versorgung gescannt und mit den übrigen Daten gematched. Nachdem die neue Modellierung aus Prettau® Zirkon geätzt worden war, ging man dazu über, den vestibulären Frontzahnbereich und die Gingiva manuell zu reduzieren sowie anschließend einzufärben und zu sintern. Abschließend wurde die Struktur mit ICE Zirkon Keramik und ICE Zirkon Malfarben 3D by Enrico Steger charakterisiert. Steg und Basen aus Titan, die im Vorfeld bereits goldfarben anodisiert worden waren, wurden nun in der finalen Prettau® Bridge verklebt.

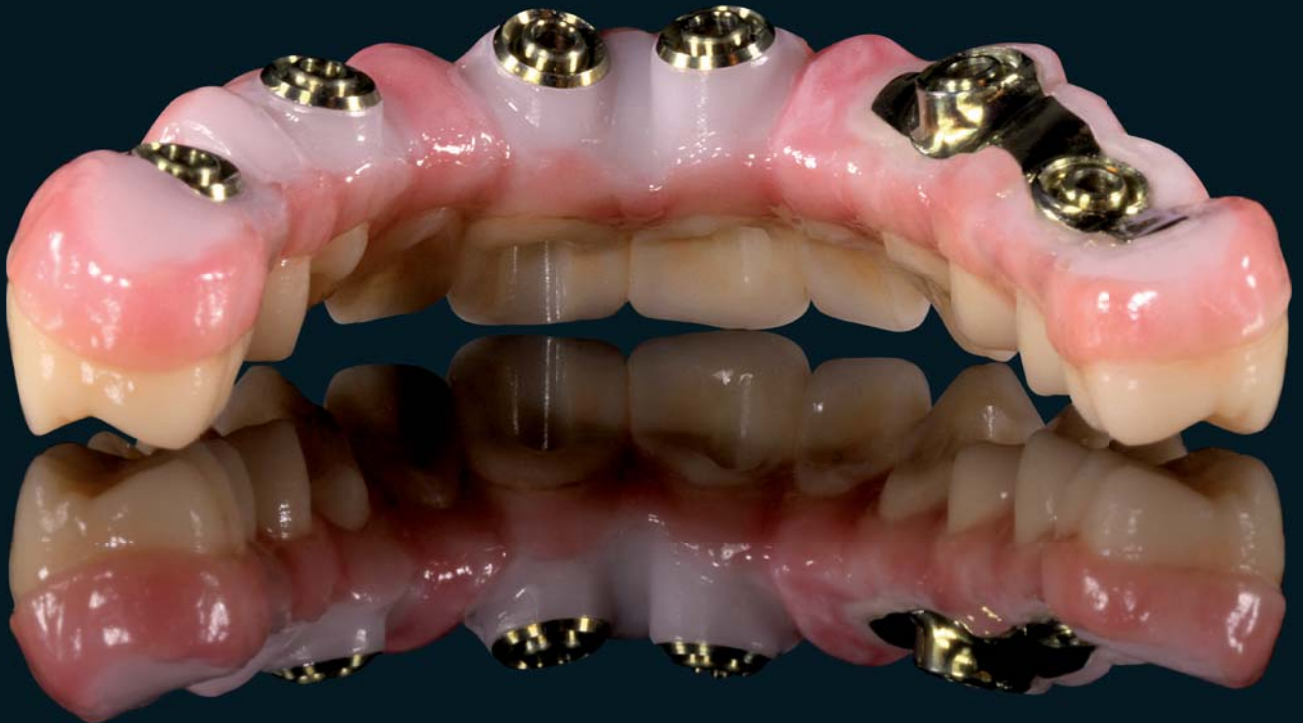


# DIE PRETTAU® BRIDGE

*Dr. Konstantina Dina Dedi DDS, MS, FACP – UCL Eastman Dental Institute London, Vereinigtes Königreich  
ZT Federico Presicci – Education Center Bruneck, Südtirol*







## HUMAN ZIRCONIUM TECHNOLOGY

*ZIRKONZAHN Worldwide – Tel +39 0474 066 680 – info@zirkonzahn.com – www.zirkonzahn.com*



WEAA5361=