

**Zirkonzahn®**



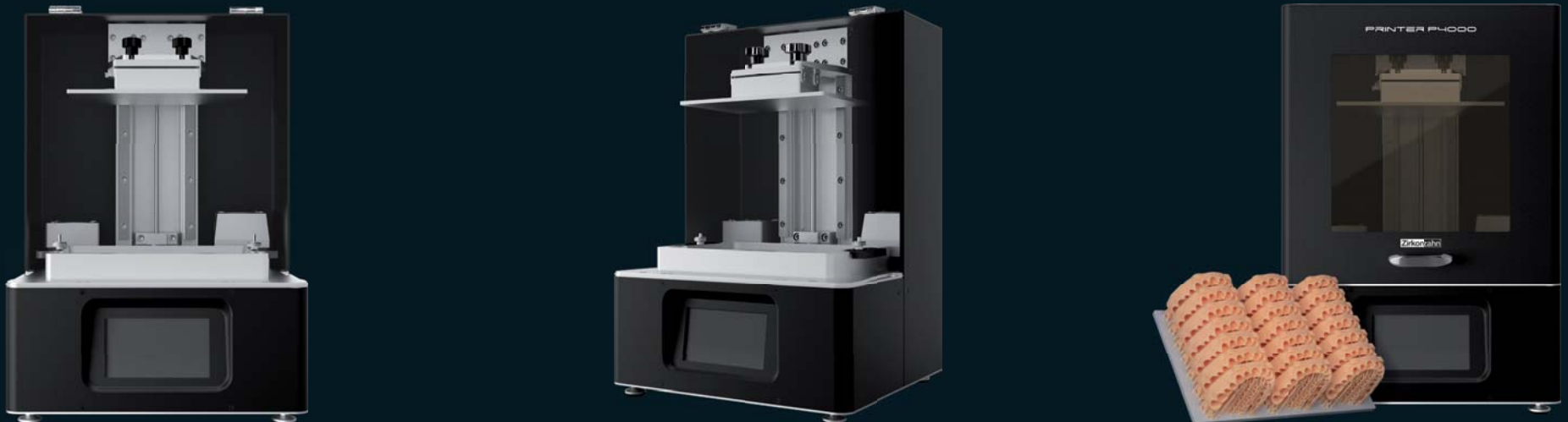
## **3D-DRUCKSYSTEM P4000**

*Komplettpaket zur Erweiterung des digitalen Workflows von Zirkonzahn*

## 3D-DRUCKSYSTEM P4000 MIT DRUCKER, SOFTWARE, AUSHÄRTUNGSLAMPE UND KUNSTSTOFF

*Mit dem neuen 3D-Drucksystem bietet Zirkonzahn Zahnärzten und Zahntechnikern eine praktische Lösung zur Herstellung von Dentalmodellen aus Kunststoff. Das System umfasst einen Drucker, eine Software, eine Aushärtungslampe sowie einen Kunststoff. Kleine bis mittelgroße Labore und Zahnarztpraxen können so von einem vorkonfigurierten Paket profitieren, das speziell für den dentalen Workflow entwickelt wurde. Das vorprogrammierte Komplettsystem gewährleistet nicht nur die vollständige Kompatibilität aller enthaltenen Komponenten, sondern erspart dem Benutzer auch wertvolle Zeit, da er keine Druckparameter testen oder nach geeigneten Geräten und Kunststoffen suchen muss.*

*Der kompakte Drucker P4000 mit LCD-Technologie verfügt über einen Touchscreen mit intuitiver Benutzeroberfläche sowie WiFi-, LAN- und USB-Anschlüssen für den Stand-Alone-Betrieb. Das große Druckvolumen ermöglicht die zeitgleiche Herstellung von bis zu 21 Gellernmodellen oder von bis zu 15 Zahnkranzmodellen, je nach Struktur und Größe. Die Resinwanne ist mit einer hochmodernen, sauerstoffdurchlässigen nFEP-Folie versehen, die in Kombination mit dem LED-Panel eine verzugsfreie Herstellung von Dentalobjekten in kürzester Zeit ermöglicht. Der 3D-Drucker ist ein offenes System, eignet sich aber vor allem für die Verwendung von Printer Resin Waterbased Beige von Zirkonzahn. Dieser neue Kunststoff ist besonders flüssig und weist geringe Schrumpfwerte auf, wodurch sehr stabile Ergebnisse erzielt werden können. Außerdem kann er mit Wasser ausgewaschen werden, sodass Isopropylalkohol und Lösungsmittel nicht verwendet werden müssen. Das System enthält außerdem die Software Zirkonzahn.Slicer für den Dentalbereich mit voreingestellten Stützstrukturen für die verschiedensten Dentalobjekte sowie die Aushärtungslampe L300 mit einer Drehscheibe für eine gleichmäßige Aushärtung des Modells.*



# 3D-DRUCKSYSTEM P4000

*Vorkonfiguriertes 3D-Drucksystem mit voreingestellten Druck- und Aushärtungsparametern sowie Stützstrukturen für verschiedene Objekte. Das System enthält:*

*Drucker P4000: LCD-Drucker mit 4K-Monochrom-Display (XY-Auflösung: 0,052 mm) und beheizbarer Druckkammer*

*Zirkonzahn.Slicer: Dentalsoftware mit voreingestellten und individuell anpassbaren Druckparametern; kompatibel mit verschiedenen Kunststoffen*

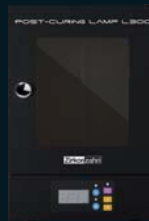
*Aushärtungslampe L300: UV-LED-Lampe (365 nm, 385 nm, 405 nm) mit Drehscheibe zum gleichmäßigen Aushärten des Modells*

*Das System kann optimal mit dem Kunststoff Printer Resin Waterbased Beige kombiniert werden. Dabei handelt es sich um einen besonders flüssigen Kunststoff mit geringen Schrumpfwerten für stabile Ergebnisse. Er kann mit Wasser im Ultraschallbad gereinigt werden; nicht für die intraorale Anwendung zugelassen.*

## VORTEILE

- *Geringe Kosten und hohe Leistung dank LCD-Technologie*
- *Umweltschonend: Mit Wasser auswaschbarer Kunststoff; Vermeidung von Isopropylalkohol oder Lösungsmittel*
- *Für mittelgroße Labore und Zahnarztpraxen*
- *Platz- und zeitsparend: Geringe Größe und vorkonfiguriertes System*
- *Kurze Lernkurve und intuitive Benutzeroberfläche*





## DRUCKER P4000

Größe (L x B x H)	29 x 33 x 47 cm
Druckvolumen (L x B x H)	20 x 12,5 x 20 cm
Gewicht	17,2 kg
Technologie	LCD
Lichtquelle	405 nm ParaLED® 3.0-Modul
XY-Auflösung	0,052 mm
Schichtstärke	0,05 und 0,10 mm
Druckgeschwindigkeit	bis zu 90 mm/Stunde
Betriebsspannung	100 – 240 V ~ 50 – 60 Hz
System	Zirkonzahn OS
Bedienung	5" Touchscreen
Software	Zirkonzahn.Slicer

## AUSHÄRTUNGSLAMPE L300

Größe (L x B x H)	21,5 x 19,5 x 28,5 cm
Innenkapazität (L x B x H)	17,5 x 14 x 18,5 cm
Gewicht	4,2 kg
LED-Spezifikation	365 nm, 385 nm und 405 nm
UV-Lichtintensität	60 W insgesamt
Betriebsspannung	100 – 240 V ~ 50 – 60 Hz

## PRINTER RESIN WATERBASED BEIGE

Wellenlänge	405 nm
Inhalt	1 kg/Flasche
Dichte	1,16 g/cm³
Viskosität	750 – 850 cPs
Oberflächenhärte	86 Shore D
Biegefestigkeit	92 MPa
Biegemodul	1875 MPa
Glasübergangstemperatur (T <sub>g</sub> )	65 °C
Reinigung	Wasser, Ultraschallbad

*Dieses Dokument ist für ein internationales Publikum bestimmt. Nicht alle der genannten Produkte sind in allen Ländern erhältlich. Der Anwendungsbereich des Produkts kann je nach Land variieren. Bitte wenden Sie sich an Ihr Verkaufsteam, um nähere Informationen zu erhalten. Alle Angaben ohne Gewähr und vorbehaltlich Änderungen. Version: 19.09.2022*

