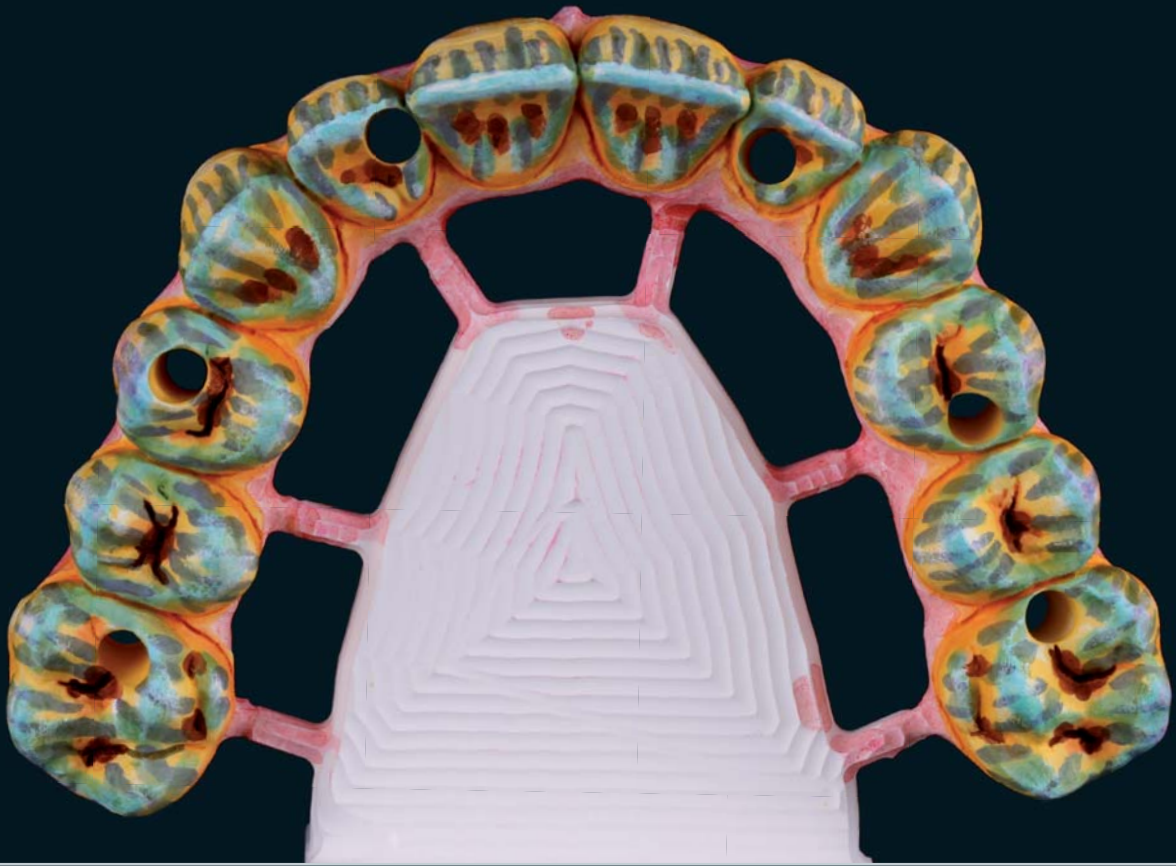


Zirkonzahn®

Human Zirconium Technology



COLOUR LIQUID PRETTAU® AQUARELL

Die Kunst des Einfärbens von Zirkon



Anleitung zum Einfärben eines Frontzahns

Ausgangssituation: gefräster Zahn



Schritt	Colour Liquid	Farbauftrag	labial	palatinal
1	A3 Prettau® Aquarell Colour Liquid 			
2	A3 Prettau® Aquarell Colour Liquid 			
3	A3 Prettau® Aquarell Colour Liquid 			
4	Cervical A Aquarell Colour Liquid for Prettau® 			
5	Incisal blue Aquarell Colour Liquid for Prettau® 			
6	Incisal grey Aquarell Colour Liquid for Prettau® 			
7	Incisal violet Aquarell Colour Liquid for Prettau® 			
8	Orange 1 Aquarell Colour Liquid for Prettau® 			

Trocknen: Nach dem Einfärbeprozess werden die Arbeiten mit der Kaufläche nach unten auf den Schamottträger unter die Wärmelampe gelegt und dort je nach Größe der Arbeit zwischen 20 und 40 Minuten getrocknet. **Hinweis:** Eine längere Trockenzeit hat keinen negativen Einfluss auf die Farbgebung.

Anleitung zum Einfärben eines Seitenzahns

Ausgangssituation: gefräster Zahn



Schritt	Colour Liquid	Farbauftrag	bukkal	okklusal
1	A3 Prettau® Aquarell Colour Liquid			
2	A3 Prettau® Aquarell Colour Liquid			
3	A3 Prettau® Aquarell Colour Liquid			
4	Cervical A Aquarell Colour Liquid for Prettau®			
5	Incisal blue Aquarell Colour Liquid for Prettau®			
6	Incisal grey Aquarell Colour Liquid for Prettau®			
7	Incisal violet Aquarell Colour Liquid for Prettau®			
8	Orange 1 Aquarell Colour Liquid for Prettau® Brown 2 Aquarell Colour Liquid for Prettau®			

Trocknen: Nach dem Einfärbeprozess werden die Arbeiten mit der Kaufläche nach unten auf den Schamottträger unter die Wärmelampe gelegt und dort je nach Größe der Arbeit zwischen 20 und 40 Minuten getrocknet. **Hinweis:** Eine längere Trockenzeit hat keinen negativen Einfluss auf die Farbgebung.

Einfärben von Zirkon mit Colour Liquid Prettau® Aquarell

Die Colour Liquid Prettau® Aquarell Farben entsprechen grundsätzlich dem 16-V-Farbspektrum und sind säurefrei auf Wasserbasis hergestellt. Die neuen Colour Liquid Prettau® Aquarell Farben wurden zusätzlich mit speziellen ausbrennbaren Bio-Pigmenten als Orientierungshilfe versehen, damit jeder einzelne Pinselstrich vor dem Dichtsintern sichtbar und nachvollziehbar ist. Insbesondere die individuelle Farbgestaltung der Details wie z. B. der Mamelons sowie der Zervikal- oder Interdentalbereiche kann nun höchst akzentuiert und präzise

durchgeführt werden. Während des Sinterns werden die Bio-Pigmente zu 100% ausgebrannt und die Restauration erscheint besonders gut in der gewünschten Zahnfarbe. Die Anwendung der Cervical- und Intensivfarbtöne verleiht der Arbeit mehr Virtuosität. Gemeinsam mit den neuen Prettau® Aquarell Einfärbeflüssigkeiten wurde eine vereinfachte Pinseltechnik zum säurefreien Einfärben des Prettau® Grünzirkons entwickelt.

Benötigte Utensilien



Colour Liquid Prettau® Aquarell



metallfreier Pinsel zum Auftragen der Liquids



Papierserviette zum Abtrocknen des Pinsels



Trockenlampe



Sinterofen

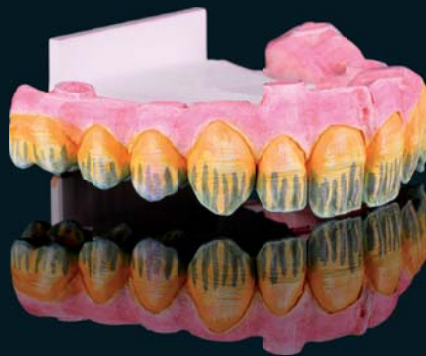
Hinweise zu Aufbewahrung und Anwendung

Einfärbeflüssigkeiten im Dunkeln und kühl lagern; für ein homogenes Farbergebnis bitte vor Gebrauch gut schütteln. Vor dem Bemalen der Rohlinge, Pinsel immer vollständig in die Liquids eintauchen und überschüssige Tropfen am Rand leicht abstreifen. Bei Farbwechsel Pinsel vorher mit Wasser gründlich reinigen.



HUMAN ZIRCONIUM TECHNOLOGY

ZIRKONZAHN Worldwide - Tel +39 0474 066 680 - info@zirkonzahn.com - www.zirkonzahn.com



WEAA5390=