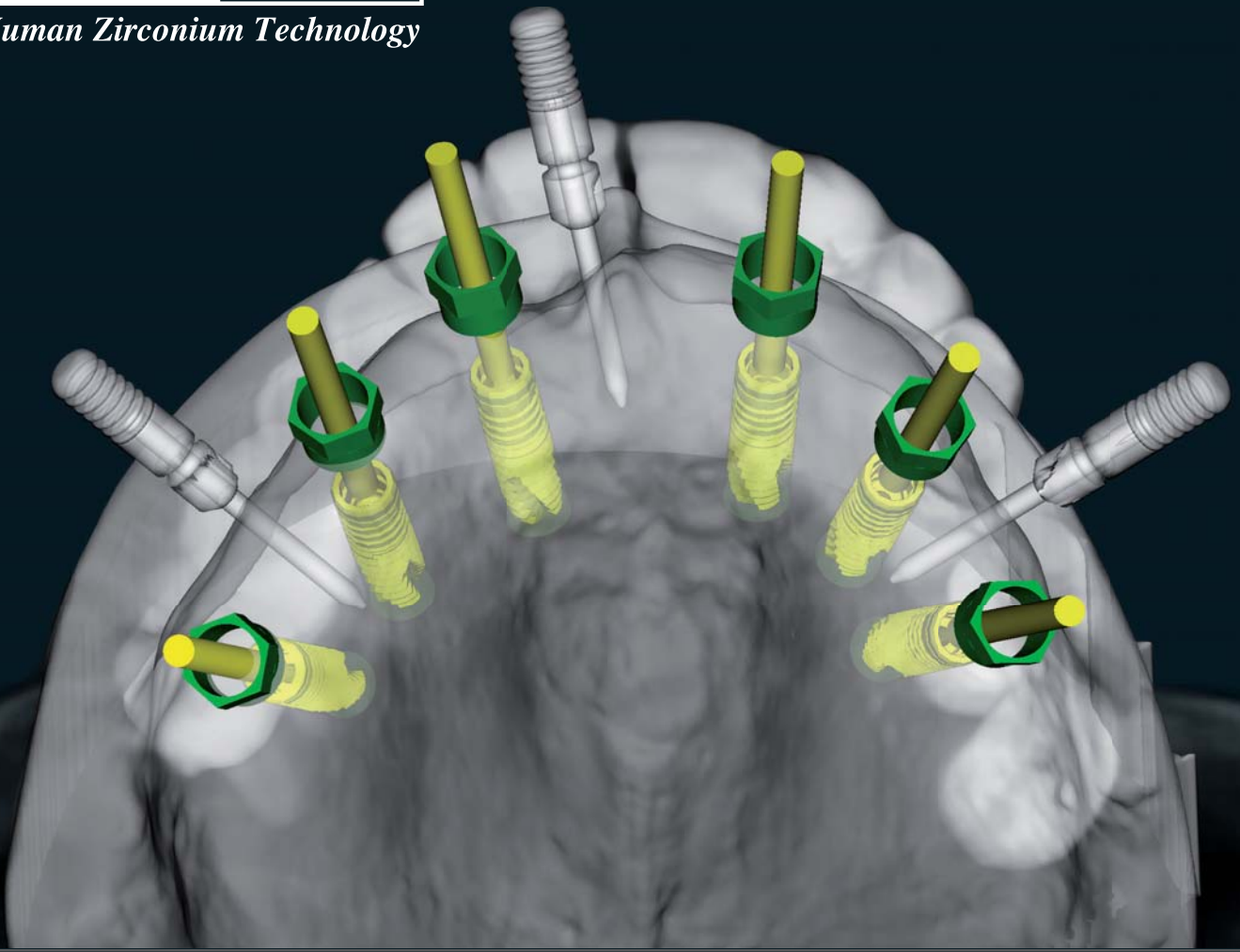


Zirkonzahn®

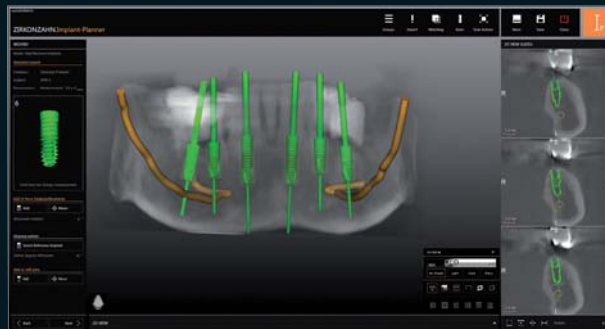
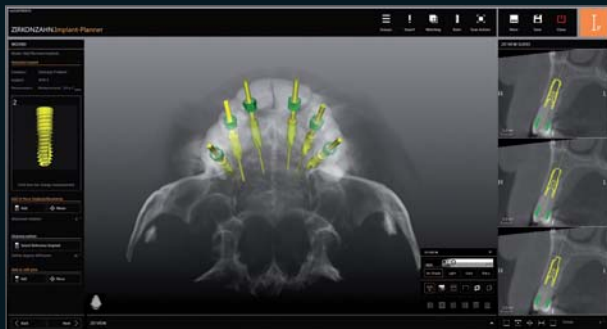
Human Zirconium Technology



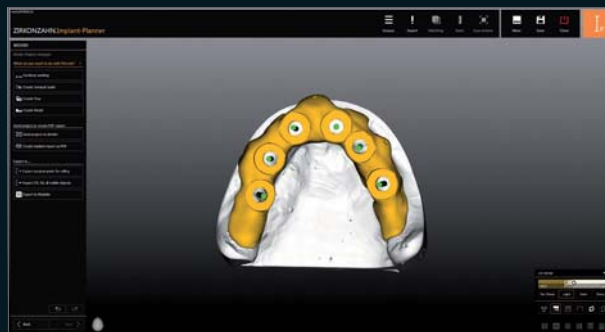
ZIRKONZAHN.IMPLANT-PLANNER

Desde la planificación de implantes hasta los provisionales en resina

PLANIFICACIÓN DE LOS IMPLANTES Y GUÍAS QUIRÚRGICAS



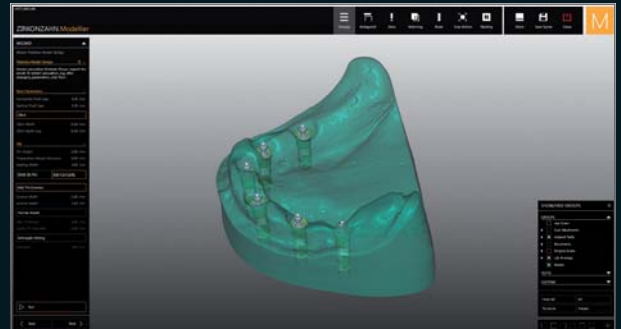
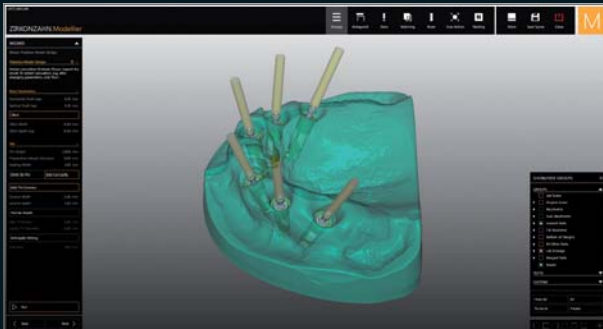
Con el software Zirkonzahn.Implant-Planner, el diseño de la restauración protésica ya se puede considerar durante la planificación de los implantes. La planeación es posible para todos los sistemas de implantes más comunes. El software contiene amplias bibliotecas de componentes protésicos de implantes y sleeve (manguitos de perforación), que se actualizan constantemente.



Basándose en el matching virtual de los datos del paciente (p. ej., datos DICOM, escáneres intraorales y set up), el dentista determina la posición ideal de los implantes según los aspectos funcionales y estéticos, considerando la situación ósea. Con estos datos se pueden elaborar en el laboratorio guías quirúrgicas de Therapon Transpa, cucharillas de impresión individuales, modelos, restauraciones de carga inmediata o prototipos en resina.



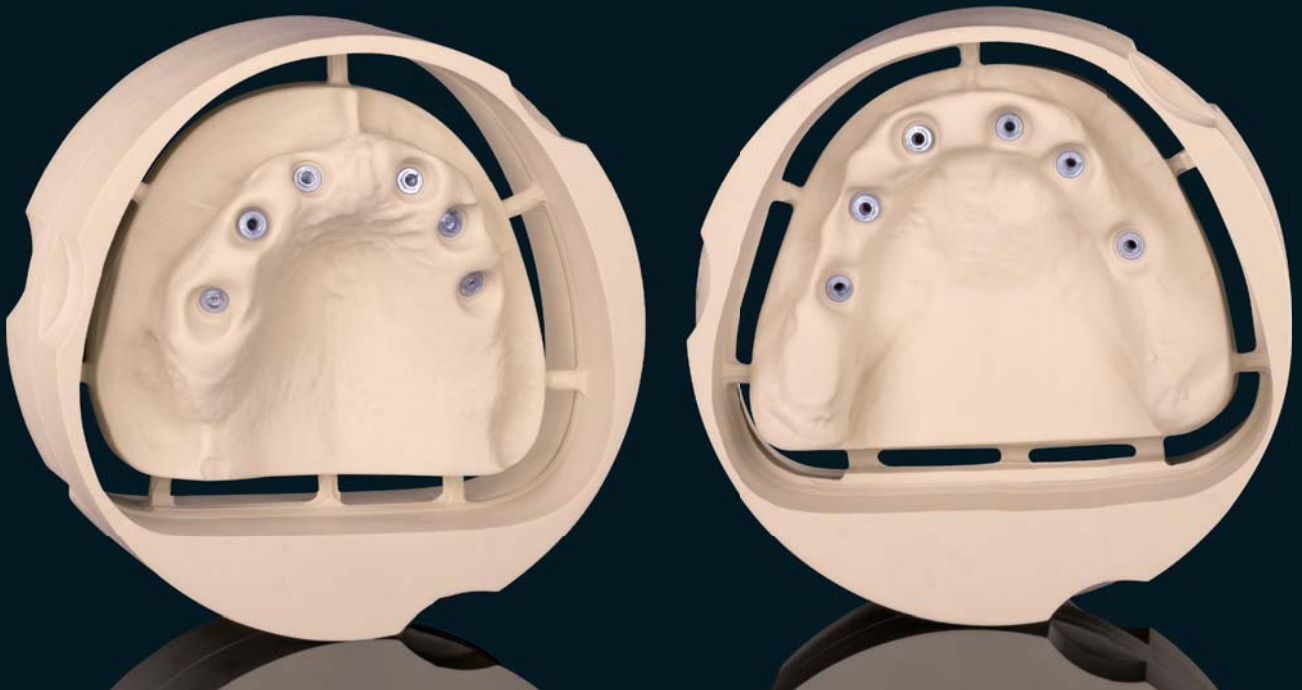
MODELOS FRESADOS CON EL MÓDULO DE SOFTWARE CAD/CAM MODEL MAKER



Después de la colocación de los implantes, la situación intraoral del paciente se puede registrar con escáneres intraorales y White Scanmarker o con las cucharillas de impresión individuales, pilares de impresión y ScanAnalogs, para luego transferirse a la posición correcta con el Zirkonzahn.Modellier u otro software de modelado.

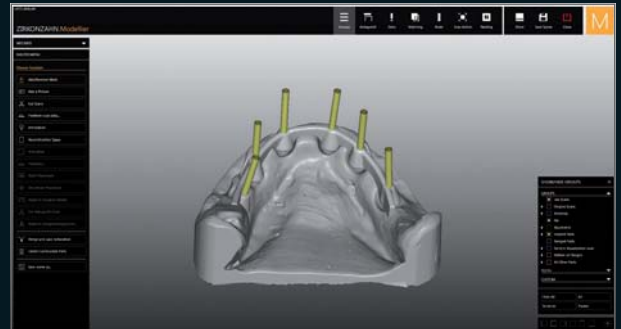
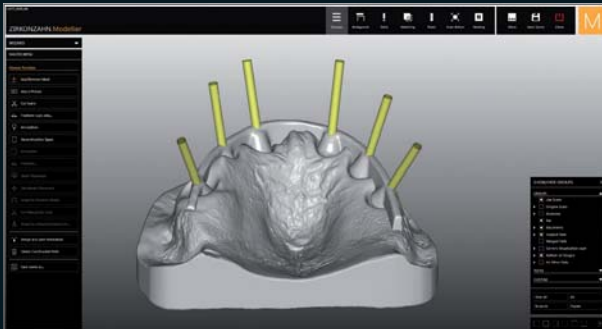


Con el módulo de software CAD/CAM Model Maker, los modelos del maxilar superior e inferior se diseñan y luego se elaboran en una fresadora de Zirkonzahn. Los modelos cuentan con análogos de laboratorio y por lo tanto, pueden utilizarse posteriormente para comprobar las restauraciones terminadas, por ejemplo, los prototipos de resina con barras de titanio.





LA ELABORACIÓN DE BARRAS DE TITANIO



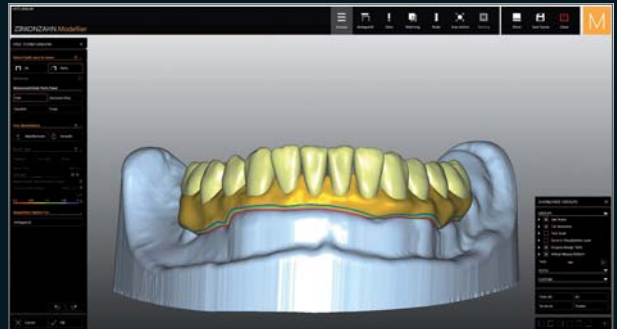
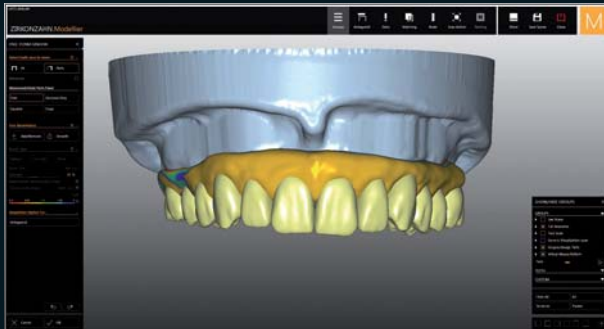
Los modelos digitales junto con los wax-up de diagnóstico creados con Zirkonzahn.Implant-Planner, sirven de referencia para el diseño de las barras de titanio.



Después de su elaboración en la fresadora de Zirkonzahn, las barras de titanio 5 de alta calidad se repasan en el paralelómetro y se pulen hasta alcanzar un alto grado de brillo. Se pueden anodizar en color dorado con el Titanium spectral-colouring Anodizer para evitar que se transparente el color gris metálico a través de las sobre estructuras.



DISEÑO DE LOS PROTOTIPOS DE RESINA PARA PROVISIONALES DE LARGA DURACIÓN



Tomando en cuenta las barras digitales de titanio y los wax-ups virtuales adaptados a ellas, se modelan y fresan los prototipos de resina.



Para ello se utiliza una resina flexible de alto rendimiento: la Multistratum® Flexible. El material es estable a largo plazo y biocompatible, caracterizado por colores naturales esfumados, lo que permite restauraciones provisionales con alto efecto estético. Las áreas gingivales se recubren con Gingiva-Composites (opcional).





I_P

ZIRKONZAHN.IMPLANT-PLANNER – SISTEMA DE PLANIFICACIÓN EN 3D PARA IMPLANTES, APROBADO COMO DISPOSITIVO MÉDICO

- Software intuitivo con dirección guiada paso a paso (Wizard).
- Compatible con varios formatos de datos DICOM (CBCT – CT – DCM ...).
- Determinación de la posición ideal del implante tomando en cuenta la situación ósea y los datos individuales del paciente, como son: datos DICOM, wax-ups, escaneos tanto intraorales, como de modelos y faciales en 3D. El ajuste manual es posible.
- Conversión de datos DICOM en datos STL para el procesamiento posterior con otro software CAD (se necesita el módulo de software CAD/CAM STL-Converter).
- Dispone de vastas bibliotecas de implantes con diferentes componentes compatibles, con los sistemas de implantes más comunes y una amplia biblioteca de sleeve.
- Las bibliotecas se actualizan constantemente.
- Exportación de la planificación de los implantes para el procesamiento posterior con otro software, idealmente Zirkonzahn.Modellier, para la planificación de la restauración protésica dental o modelos con análogos de laboratorio. Elaboración con fresadoras CAD/CAM de Zirkonzahn, con sistemas CAD/CAM de otros fabricantes o con impresoras 3D.
- Elaboración de guías quirúrgicas: las plantillas pueden fabricarse con soporte de dientes, huesos o mucosas y fijarse con tornillos.
- Producción de cucharillas de impresión individuales (es necesario el módulo de software CAD/CAM Z-Tray).

HUMAN ZIRCONIUM TECHNOLOGY

Zirkonzahn Worldwide – Tel +39 0474 066 680 – info@zirkonzahn.com – www.zirkonzahn.com

Si desea conocer a nuestros afiliados comerciales en su propio país, consulte nuestra página web



Estas páginas están destinadas a un público internacional. No todos los productos mencionados están disponibles en todos los países. El área de aplicación de los productos puede variar según el país. Contacte su equipo de ventas para obtener información más detallada. Todas las informaciones son sin garantía y están sujetas a cambios. Salvo error u omisión. Versión: 03/12/2021



WEAB3519ES=