

Zirkonzahn®

Human Zirconium Technology



100% ESTÉTICA PRETTAU® - MADE BY CAD/CAM

“La zirconia necesita héroes” Enrico Steger

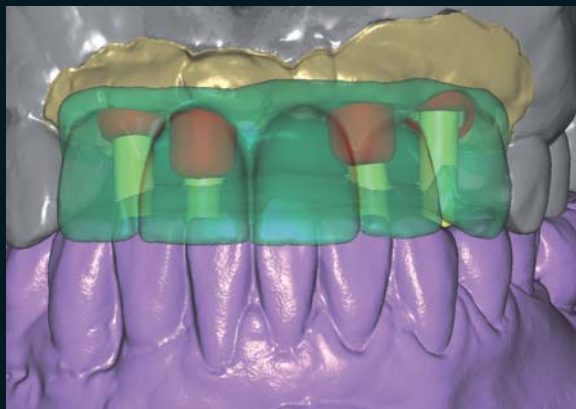
Prótesis de zirconia para los dientes del sector anterior (del 12 al 23), atornillada oclusalmente sobre bases de titanio

Nuestro laboratorio asociado de Atlanta (USA) nos ha enviado una estructura de resina (Temp Premium) que ha sido modelada con el sistema CAD/CAM 5-TEC de Zirkonzahn, fresada y probada en la boca de la paciente.

Se adaptaron los contactos oclusales e interproximales y con el modelo de resina obtuvimos las dimensiones y las características que satisficieron a la paciente tanto a nivel estético como funcional. Luego se realizó el escaneo de este modelo de resina y se realizó un proyecto con el módulo CAD/CAM "Wax-up". Se escanearon análogamente las bases de titanio personalizadas para modelar una prótesis atornillada manualmente a nivel oclusal y poder mejorar ligeramente el eje de inserción de los canales de los tornillos.

Luego se realizó el fresado de la estructura modelada en la Zirconia Prettau® y en la fase de presinterización se realizó una reducción del margen incisal, dejando una estructura interna semejante a los mamelones.

La estructura se coloreó con los Color Liquid Prettau® Aquarell y se sinterizó para agregar, sucesivamente, una capa delgada de masa cerámica transparente a fin de mejorar la naturaleza y la estética de los dientes anteriores, junto con cerámica rosa en la zona gingival. Luego del glaseado de la cerámica se procedió a cementar las bases de titanio personalizadas con cemento dual fotopolimerizable.



El Prettau® Bridge

Alessandro Cucchiaro (MDT) – Zirkonzahn Education Center USA, Atlanta



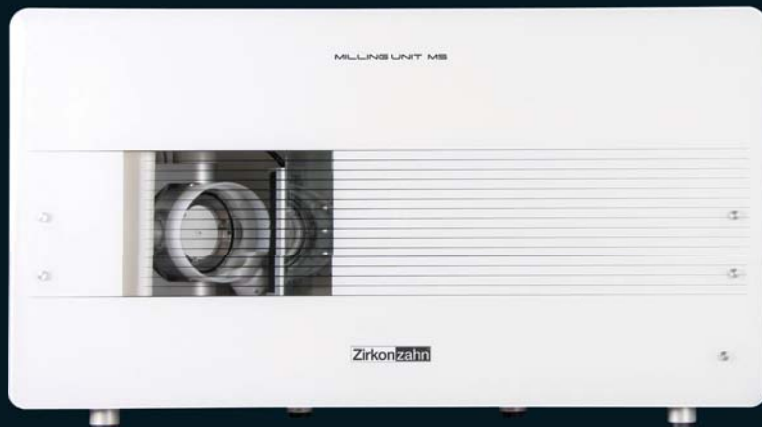
Zirkonzahn®



Fresado con el sistema CAD/CAM 5-TEC de Zirkonzahn

HUMAN ZIRCONIUM TECHNOLOGY

ZIRKONZAHN Worldwide - José Luis Ayuso - C/Isaac Albéniz, 1 - 08210 Barberà del Vallès - Barcelona
Teléfono: +34 937 290390 - Fax: +34 937 290450 - Email: iberica@zirkonzahn.com - www.zirkonzahn.com



WEAA5644=

Todas las informaciones son sujetas a cambios. Salvo error u omisión. Versión: 03.12.2012