

Zirkonzahn®

Human Zirconium Technology



PRETTAU® 2 DISPERSIVE®

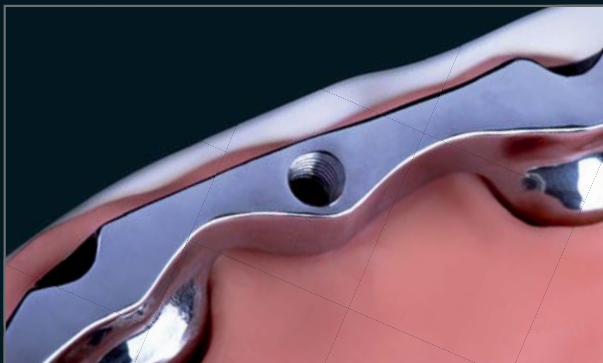
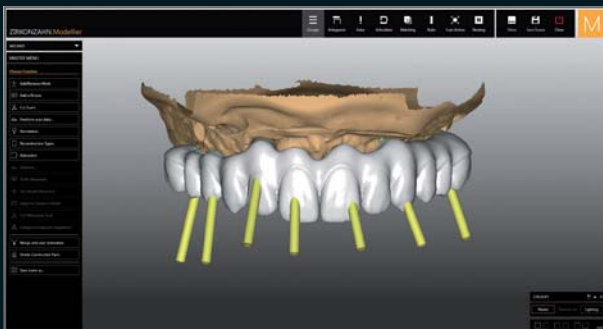
La Cultura Zirkonzahn

ESTRUCTURA DE ZIRCONIA REALIZADA CON LA TÉCNICA DOUBLE SCREW METAL

Datos disponibles: Fotos 2D, modelos maestros, registro de mordida

Rehabilitación planeada: *Puente monolítico de zirconia Prettau® 2 Dispersive® sobre una barra de titanio anodizada; realizada con la técnica Double Screw Metal, en el maxilar superior*

- Fases de elaboración:*
- Primer montaje virtual de los dientes (set-up) en el software Zirkonzahn.Modellier, utilizando un set de anatomías dentales tomado de la biblioteca virtual Heroes Collection
 - El montaje dental virtual mostró una fuerte divergencia de los implantes hacia la región vestibular. Para lograr un equilibrio entre función, estabilidad y estética en el resultado final, se decidió utilizar la técnica Double Screw Metal
 - Diseño digital de la estructura primaria y creación de cuatro canales de tornillo adicionales para atornillar la estructura secundaria a la barra. Los canales generados virtualmente se integran en la barra durante el fresado. Digitalización de la barra
 - Creación de un prototipo de resina basado en el primer montaje virtual
 - Después varios meses de prueba: Digitalización del prototipo para crear la restauración final; no fue necesario realizar adaptaciones estéticas ni funcionales
 - Diseño y elaboración de la estructura final de zirconia Prettau® 2 Dispersive®
 - Caracterización con ICE Stains 3D by Enrico Steger y estratificación de las zonas gingivales con Fresco Ceramics
 - La barra de titanio se atornilla a los implantes y a su vez, la estructura secundaria se atornilla a la barra



100 % ESTÉTICA Y FUNCIONALIDAD, GRACIAS A SOLUCIONES INTELIGENTES

Caso realizado en el Zirkonzahn Education Center Brunico, Suedtirol, en colaboración con el Dr. Andrea Tedesco.



Con la técnica Double Screw Metal, se pueden evitar los antiestéticos canales vestibulares, lo que permite realizar restauraciones muy estables soportadas sobre una barra incluso en casos complejos, sin comprometer la estética final.



Restauración final en el maxilar superior



¡NUEVO! PRETTAU® 2 DISPERSIVE®

- Zirconia policromática altamente translúcida, con colores naturales esfumados y una elevada resistencia a la flexión
- ¡Sin límites! Especialmente indicada para arcadas completas monolíticas, así como coronas individuales, inlays, onlays, veneers, barras y puentes de varias unidades (monolíticas o reducidas)
- No se producen fracturas (chipping), debido al diseño monolítico
- No provoca abrasión al antagonista
- Permite la caracterización individual de la restauración con Colour Liquids Prettau® Aquarell intensivos, ICE Ceramics, Fresco Ceramics y ICE Stains 3D by Enrico Steger



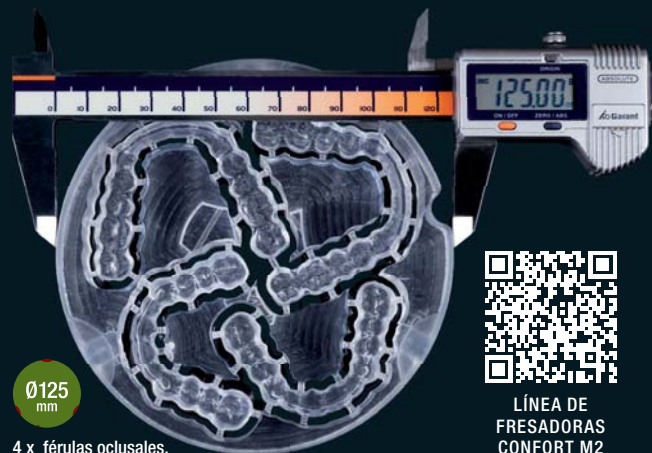
HUMAN ZIRCONIUM TECHNOLOGY

Zirkonzahn Worldwide – Tel +39 0474 066 680 – info@zirkonzahn.com – www.zirkonzahn.com

Si desea conocer a nuestros afiliados comerciales en su propio país, consulte nuestra página web

¡NUEVO! 1 ÓRBITA – 4 DIÁMETROS 125, 106, 98 Y 95 mm

LÍNEA DE FRESADORAS CONFORT M2 CON TELESKOPER ORBIT EXTRA GRANDE. TOTALMENTE AUTOMÁTICA, FLEXIBLE Y LIBRE DE VIBRACIONES



LÍNEA DE FRESADORAS CONFORT M2



WEAB2687ES=