

Zirkonzahn®

Human Zirconium Technology



PRETTAU® SKIN®

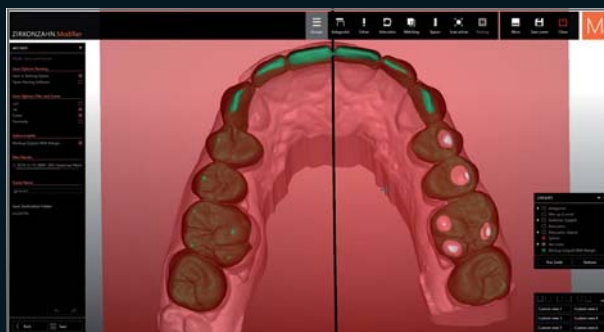
LA CULTURA ZIRKONZAHN

TRATAMIENTO MÍNIMAMENTE INVASIVO CON PRETTAU® SKIN® EN PRETTAU® 3 DISPERSIVE®

Situación inicial: Paciente joven con varias caries, restauración ausente en 46–47 y diferentes restauraciones de composite

Rehabilitación planeada: Preparación mínimamente invasiva de los dientes y restauración con Prettau® Skin®; técnica sándwich en el diente 23

- Fases de elaboración:*
- Montaje virtual de los dientes con el software Zirkonzahn.Modifier y personalización de la forma dental DEMI, de la biblioteca virtual Heroes Collection
 - Creación de un modelo digital de bloqueo para los mock-ups superior e inferior. Fresado de los mock-ups en Temp Premium Flexible. Pruebas de funcionalidad
 - Basándose en la articulación del modelo individual y en la selección de la esfera Monson de Ø 240 mm, se visualizaron las zonas que debían prepararse en la región oclusal y se creó una guía de preparación para la arcada superior
 - Colocación de hilo retractor, preparación mínimamente invasiva de los dientes y escaneado intraoral final con el Detection Eye por parte del dentista
 - Elaboración de las Veneers Prettau® Skin® en zirconia Prettau® 3 Dispersive® con un espesor mínimo de 0,2 mm
 - Sinterización y caracterización con ICE Stains 3D by Enrico Steger
 - Cementación adhesiva de las restauraciones finales. Elaboración de una férula transparente para proteger las restauraciones de zirconia
 - En la fase seguimiento, el dentista confirmó el éxito del tratamiento, al controlar la fonética y la función



TRATAMIENTO MINI INVASIVO PARA LA MÁXIMA SATISFACCIÓN DEL PACIENTE

Dr. Francisco García Torres – México
Zirkonzahn Education Center Brunico, Sudtirolo, Italia

Prettau® Skin® con “técnica de sándwich”: Después de determinar la relación céntrica, se comprobó que, debido a la nueva altura de mordida, el canino (23) necesitaba una superficie de apoyo palatina para optimizar la función. Por lo tanto, para evitar una preparación demasiado invasiva del diente natural, se diseñó una carilla vestibular y otra palatina. Durante la fase de cementación, se aplicó inicialmente la carilla vestibular y después la palatina.





¡NUEVO! PRETTAU® 3 DISPERSIVE®

- Zirconia producida con la técnica *Gradual-Triplex-Technology*: triple gradiente de color, translucidez y resistencia
- *Gradual-Triplex-Technology*: zirconia con tonalidades naturales esfumadas, elevada translucidez en el borde incisal y creciente resistencia a la flexión hacia el área cervical
- Adecuada para coronas individuales, inlays, onlays, veneers y puentes de varias unidades sobre barras, estructuras reducidas o monolíticas. Ideal para restauraciones monolíticas
- No se producen fracturas (chipping), debido al diseño monolítico. No provoca abrasión al antagonista
- Personalización con los *Colour Liquid Prettau®* *Aquarell Intensivos*, *ICE Ceramics* y *Fresco Ceramics* así con *ICE Stains 3D by Enrico Steger*



HUMAN ZIRCONIUM TECHNOLOGY

Zirkonzahn Worldwide – Tel +39 0474 066 680 – info@zirkonzahn.com – www.zirkonzahn.com

Si desea conocer a nuestros afiliados comerciales en su propio país, consulte nuestra página web

¡NUEVO! 1 ÓRBITA – 4 DIÁMETROS 125, 106, 98 Y 95 MM

PARA LA LÍNEA DE FRESADORAS CONFORT M2, LA FRESADORA M4 WET HEAVY METAL Y LA NUEVA FRESADORA M6 TELESKOPER BLANK CHANGER



VIDEO
LÍNEA DE
FRESADORAS
CONFORT M2



WEAB2697ES