

Zirkonzahn[®]

Human Zirconium Technology



FORJAR OBRAS MAESTRAS

Con nuestros metales

Ofrecemos una gran selección de materiales y tecnologías con las cuales se pueden producir restauraciones dentales desde la situación inicial hasta el trabajo final. Constantemente desarrollamos nuevos productos para brindar a nuestros clientes la posibilidad de mejorar las propias capacidades y aspirar a la perfección.



FRESADORA M1 WET HEAVY METAL

- Sistema completamente abierto
- Fresado simultáneo de 5 + 1 ejes con sistema orbital
- Milling Spindle Hard Automatic con cambio automático para 8 fresas (2x4)
- Fresas con un diámetro de 6 mm que garantizan un fresado estable y preciso
- Mecanismo de elaboración refrigerada con agua para fresar vitrocerámica, titanio, Raw-Abutment® y Bridge-Rod en titanio
- Elaboración en seco de metal presinterizado, cromo-cobalto, Bridge-Rod en cromo-cobalto, composite, resina, zirconia, aluminio, cera y madera
- Dispositivo de sujeción Raw-Abutment® Holder para los bloques de abutments prefabricados de titanio

MATERIALES FRESABLES CON EL SISTEMA COMPLETO



HEAVY METAL – NUESTROS METALES



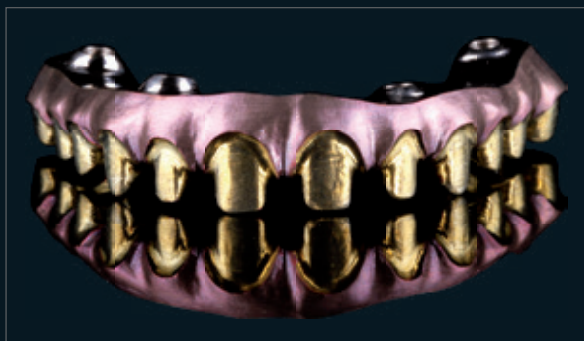
SINTERMETALL

Con nuestro metal presinterizado (aleación de cromo-cobalto) 100% resistente a la deformación, no se presentan tensiones o distorsiones en las estructuras de metal durante la sinterización, y gracias a esto es el material ideal para la producción de coronas individuales hasta puentes de 14 unidades, estructuras de metal, coronas telescópicas, barras, reconstrucciones con poste-muñón e inserciones.



CHROM-COBALT

Esta aleación de cromo-cobalto es resistente y elástica al mismo tiempo, por lo que resulta especialmente adecuada para la producción de estructuras más delicadas y estructuras de metal para ser estratificada con cerámica.



TITAN

Nuestro titanio grado 5, material biocompatible, es adecuado para: realizar estructuras protésicas sobre implantes, estructuras primarias, construcciones de barras, abuments individuales, así como reconstrucciones con poste-muñón. Las estructuras de titanio se pueden también estratificar con cerámica o anodizar para obtener diferentes colores.



RAW-ABUTMENT®

Estos bloques de abutments prefabricados en titanio biocompatible Titan 5 (según ASTM), son ideales para la producción de abutments individuales. El ajuste es perfecto gracias a la conexión del implante prefabricada industrialmente.

SINTEROFEN 300S

HORNO DE SINTERIZACIÓN PARA SINTERMETALL



- Equipado con bomba de vacío de alto rendimiento para la sinterización sin oxígeno
- Sinterización sin gas de protección y sin óxidos residuales
- Cámara de combustión más amplia con capacidad para aprox. 50 unidades de Sintermetall
- Con el especial dispositivo de sujeción Sintering Holder XL 300S se pueden sujetar 2 arcadas o 6 barras en un proceso de sinterización
- Enfriamiento automático y controlado
- Exterior construido en vidrio templado de alta calidad
- Manejo a través de pantalla táctil de 4,3" que permite ver el proceso de sinterización y el tiempo restante a color
- Interfaz USB para realizar actualizaciones
- Fácil mantenimiento y alta durabilidad

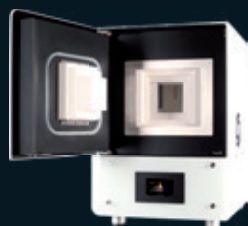
HUMAN ZIRCONIUM TECHNOLOGY

Zirkonzahn Worldwide – Tel +39 0474 066 680 – info@zirkonzahn.com – www.zirkonzahn.com

Si desea conocer a nuestros afiliados comerciales en su propio país, consulte nuestra página web

ZIRKONOFEN 700 ULTRA-VAKUUM

HORNO DE SINTERIZACIÓN PARA ZIRCONIA Y METAL PRESINTERIZADO

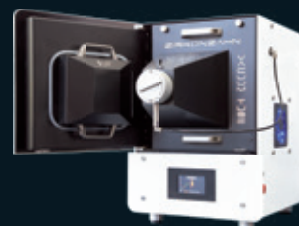


Zirkonofen 700 Ultra-Vakuum

+



=



Zirkonofen 700 Ultra-Vakuum con Sinter Metal Furnace Adapter



WEAB3510ES