

Zirkonzahn®

Human Zirconium Technology



PROPRE

Bridge télescopique Prettau® sur implants

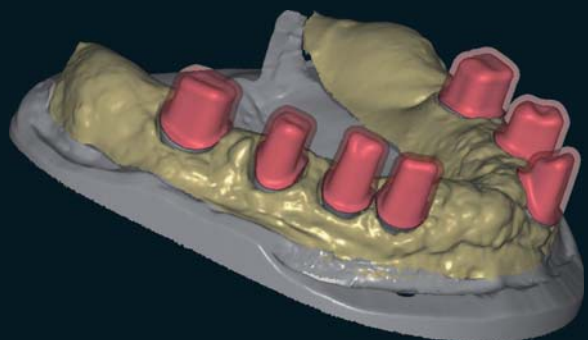
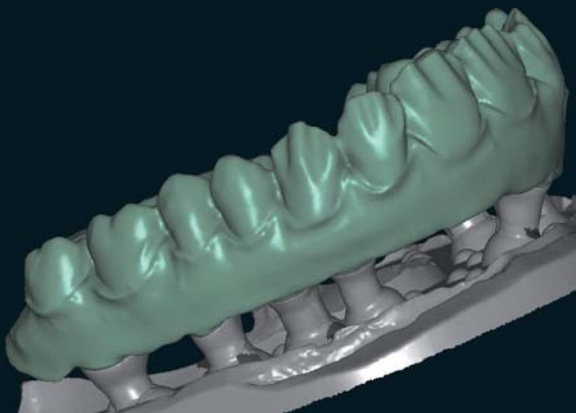
Le cas décrit ici concerne la réalisation d'un bridge Prettau® amovible, dont la stabilité devait être assurée par friction, avec galvanoplastie sur 7 piliers individuels en zircone présentant un angle de fraisage de 2°.

Le patient, qui avait perdu toutes ses dents, désirait une prothèse en céramique. En raison de la perte osseuse verticale et de la divergence des implants, on a décidé de réaliser une prothèse télescopique. Pour résoudre les problèmes existant dans ce cas, nous avons choisi un modèle individuel fait de 7 piliers télescopiques et de bases adhésives en titane. L'avantage de cette technique est essentiellement une plus grande compatibilité avec les tissus. D'autre part, la Zircone Prettau® garantit l'absence de bords noirs en cas de retrait des gencives. Nous prévenons en même temps l'apparition d'allergies.

On a donc commencé par créer un modèle, appuyé sur les chapes, pour pouvoir satisfaire déjà en laboratoire toutes les exigences du patient comme résultat esthétique final. Après avoir établi les caractéristiques esthétiques, on a défini la position optimale des piliers. La prothèse a ensuite été collée dans la bouche par galvanoplastie, de façon à éliminer les tensions.

Le résultat a permis de satisfaire pleinement les exigences du patient.

Modules logiciel utilisés: Bridges occlusales transvissés, Télescopes, Wax-up, situ et miroirs, Abutments, Prettau® (éléments anatomiques complets), Articulateur virtuel



Le bridge Prettau®

Frank Möller (www.fmdental.de)

Technicien: Prof. Dr. Roth, Hamburg, Allemagne



Zirkonzahn®



HUMAN ZIRCONIUM TECHNOLOGY

ZIRKONZAHN Worldwide - Tel +39 0474 066 680 - info@zirkonzahn.com - www.zirkonzahn.com

ZIRKONZAHN France - 32, Rue du 22 Novembre - 67080 Strasbourg

ROTEC - Tel +33 240 62 11 02 - Fax +33 240 24 72 15 - contact@rotec.fr - www.rotec.fr



WEAA5735=

Fraisé avec le système CAD/CAM 5-TEC Zirkonzahn