

# Zirkonzahn®

*Human Zirconium Technology*



**100 % ZIRCONE PRETTAU® - MADE BY CAD/CAM**

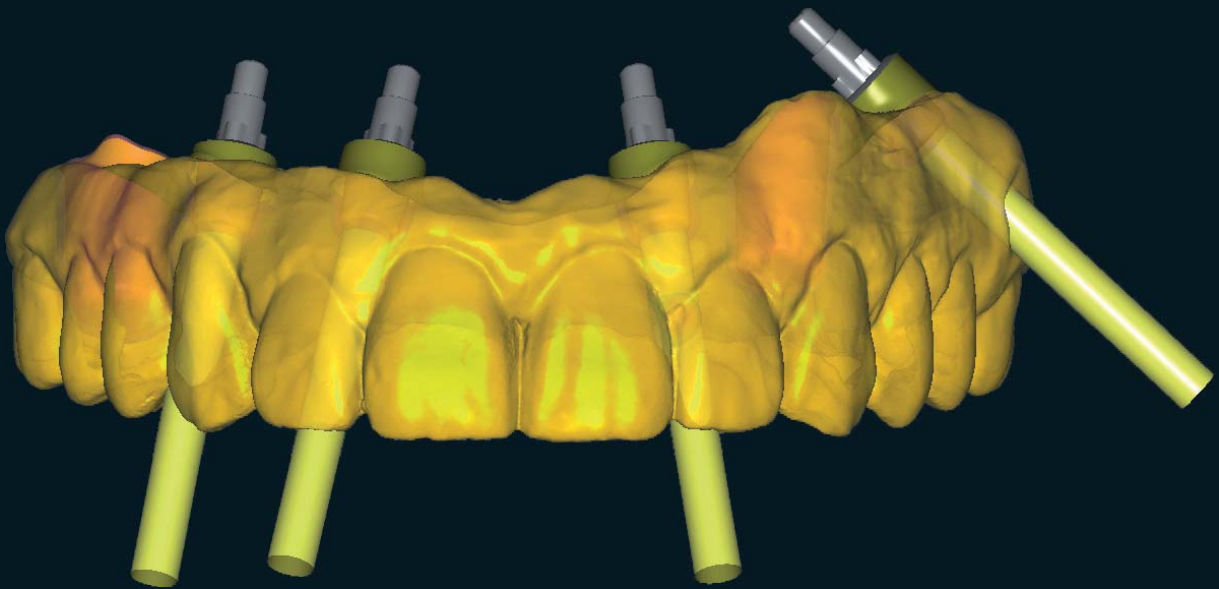
*« La perfection par la persévérance » Enrico Steger*

## *Bridge Prettau® transvissé sur 6 implants très divergents*

Le bridge Prettau® a été transvissé sur 4 implants du côté occlusal. Etant donné que 2 implants présentaient une divergence très nette et que les canaux où enfiler les vis seraient donc sortis du 23 et du 16 dans du côté dorsal, ces deux implants ont été compensés à l'aide de piliers.

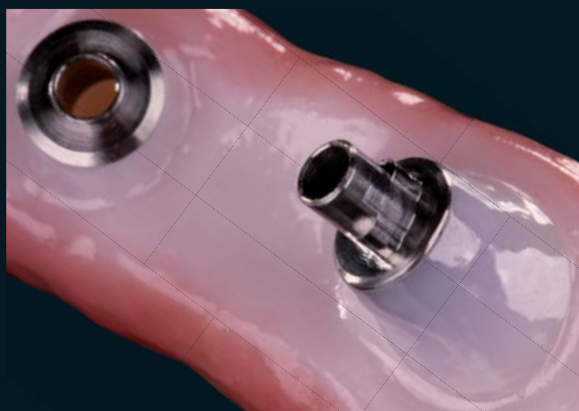
Pour commencer, nous avons réalisé un modèle avec la copie des dents naturelles. Celles-ci ont ensuite été soumises à la technique de la double scannage et du modelage numérique. Nous avons réalisé la prothèse à l'aide de la fonction de fraisage simultané à 5 axes du système CAD/CAM 5-TEC, à partir d'un bloc de zircone de 30 mm.

Pour donner à la restauration un aspect tout à fait naturel, nous l'avons coloré avec les nouvelles tonalités aquarelle de la série Colour Liquid, Colour Liquid Prettau® Aquarell. Après la sinterisation, nous avons stratifié la zone gingivale et incisale avec ICE Zirkon Céramique au niveau des dents antérieures. Les autres dents restent en Zirkon Prettau®. Pour finir, toute la prothèse a été soumise au processus de coloration et de glaçage. Les bases en titane ont ensuite été collées pour garantir une adaptation passive parfaite.



## *Le Prettau® Bridge*

Dentallabor Kretschmer GmbH – Dentiste: Dr. Veit Gutzschebauch  
Georg Walcher – Zirkonzahn Education Center



# Zirkonzahn®



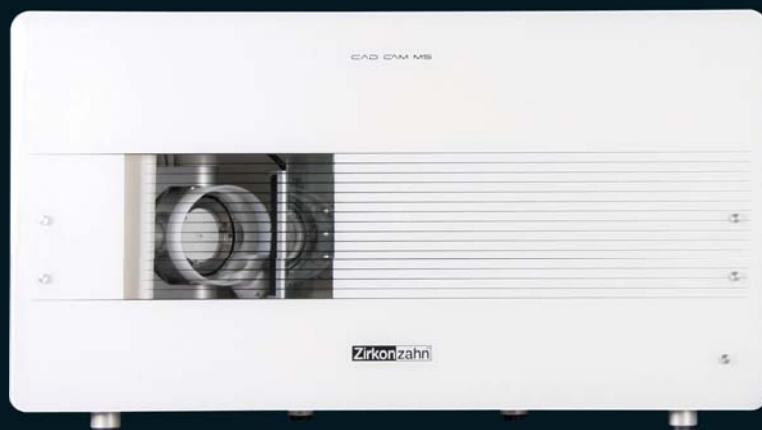
*Fraisé avec le système CAD/CAM 5-TEC de Zirkonzahn*

## HUMAN ZIRCONIUM TECHNOLOGY

ZIRKONZAHN Worldwide - Tel +39 0474 066 680 - [info@zirkonzahn.com](mailto:info@zirkonzahn.com) - [www.zirkonzahn.com](http://www.zirkonzahn.com)

ZIRKONZAHN France - 32, Rue du 22 Novembre - 67080 Strasbourg

ROTEC - Tel +33 240 62 11 02 - Fax +33 240 24 72 15 - [contact@rotec.fr](mailto:contact@rotec.fr) - [www.rotec.fr](http://www.rotec.fr)



WEAA5739=

*Toutes les informations sont susceptibles de modifications. Sauf erreur ou omission. Version: 16.03.2012*