

Zirkonzahn®

Human Zirconium Technology



TRAVAIL HYBRIDE EN PRETTAU® 2 DISPERSIVE®

La Culture Zirkonzahn

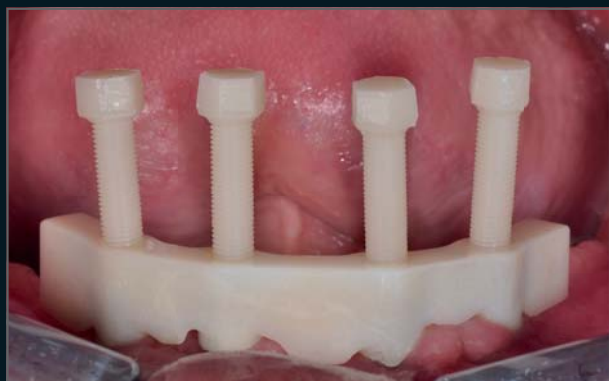
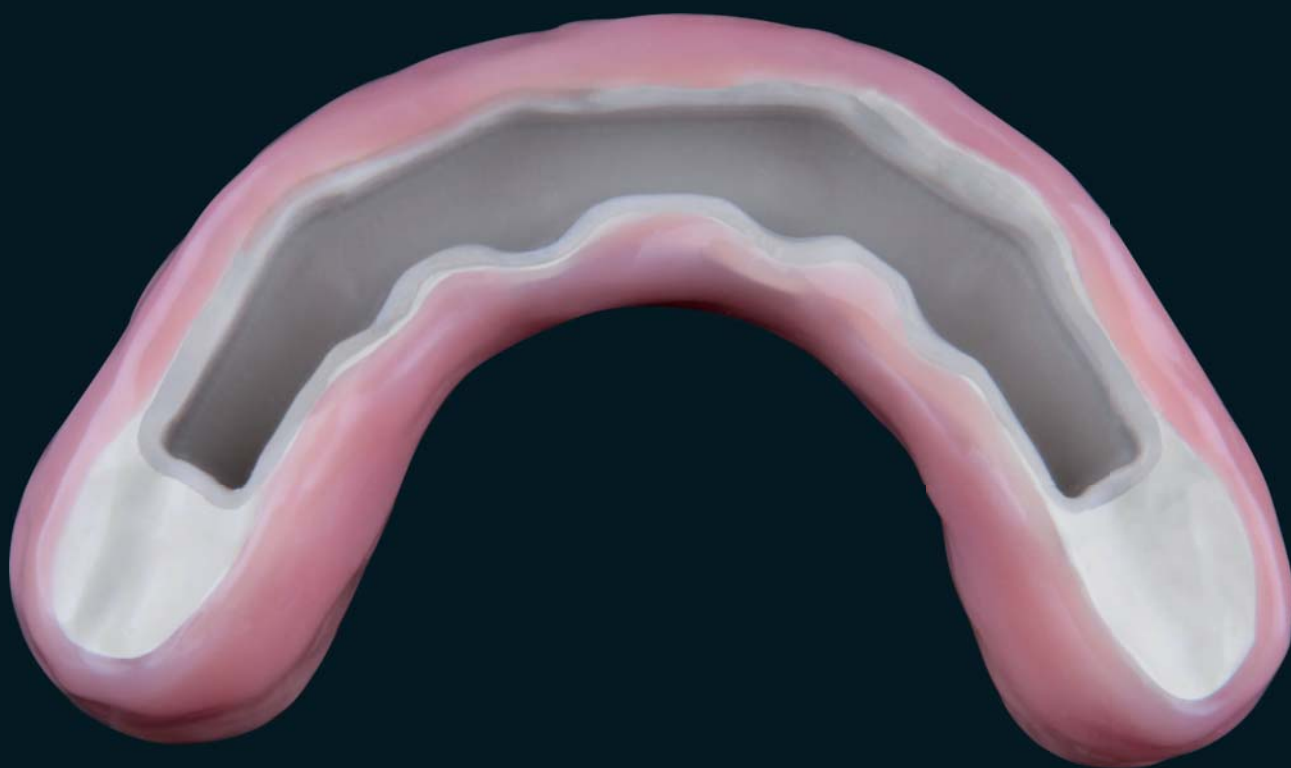
TRAVAIL DE FRICTION HYBRIDE SUR BARRE AVEC COURONNES EN PRETTAU® 2 DISPERSIVE®

Le cas décrit ici porte sur le traitement prévu pour un patient atteint d'atrophie mandibulaire. En raison de l'atrophie, il a été nécessaire de remplacer les implants déjà présents dans la mandibule, en fournissant au patient une restauration provisoire immédiate pour la phase de cicatrisation. Comme restauration finale on a conçu une structure par friction hybride en résine, composée d'une barre en zircone ICE Translucent pour fixer la superstructure avec les couronnes en zircone Prettau® 2 Dispersive®. La situation du patient a été numérisée avec le scanner intra-oral ainsi qu'avec le scanner facial 3D Face Hunter et les données résultantes ont été associées dans le logiciel sur la base des plans de référence spécifiques au patient enregistrés via le PlaneSystem® (Mpd Udo Plaster). De cette façon, il a été possible de créer un premier montage virtuel. À l'aide de l'articulateur numérique, le montage a été équipé de modèles occlusaux individuels et de parties gingivales, de manière à fabriquer la barre en zircone avec les bases en titane. Ensuite, la barre parallélisée a été fixée au modèle, numérisée et utilisée comme base pour la production d'un manchon de friction en résine Tecno Med. Afin de vérifier la fonction et l'esthétique in situ, on a réalisé un prototype en résine et on a collé sur la barre les bases en titane anodisées. Après la preuve, à partir de la situation numérique on a réalisé la restauration finale. La structure tertiaire finale a été créée avec des moignons, puis on l'a adaptée au manchon de friction et à partir du montage on a réalisé les dents individuelles complètement anatomiques en zircone pré-colorée Prettau® 2 Dispersive®. Tous les composants, y compris les vis de verrouillage pour les canaux de vis dans la barre, peuvent être fraisés dans la fraiseuse M2 Dual Wet Heavy Metal. Enfin, les dents finalisées fabriquées en Prettau® 2 Dispersive® et le manchon de friction ont été collés à la structure en résine Tecno Med Mineral Dentine et insérés par friction dans la bouche du patient.



100 % DESIGN MONOLITHIQUE, STRATIFIÉ SEULEMENT DANS LA PARTIE GINGIVALE

*Mpd Marco Heidel – Zirkonzahn Education Center Brunico, Tyrol du Sud, Italie
Dr Holger P. Meiser, DDS, Holger Dental Group, Minnetonka, MN, USA*



NOUVEAU ! PRETTAU® 2 DISPERSIVE®

- Zircone polychromatique avec nuances de couleurs naturelles, une excellente résistance à la flexion et une translucidité particulièrement élevée
- Aucune limite ! Particulièrement adaptée pour les arcades complètes, mais aussi pour les couronnes unitaires, les inlays, les onlays, les facettes, les barres et les bridges à plusieurs éléments (structures réduites ou entièrement anatomiques)
- Pas d'écaillage de la céramique (grâce à la conception anatomique) ; pas d'abrasion de l'antagoniste
- Caractérisation individuelle de la restauration avec les Colour Liquids Prettau® Aquarell Intensifs, ICE Ceramics et les ICE Stains 3D by Enrico Steger



HUMAN ZIRCONIUM TECHNOLOGY

Rotec – Tél +33 240 62 11 02 – Fax +33 240 24 72 15 – contact@rotec.fr – www.rotec-fr.com

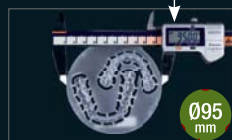
Zirkonzahn Worldwide – Tel +39 0474 066 680 – info@zirkonzahn.com – www.zirkonzahn.com

NOUVEAU ! 1 ORBITE – 4 DIAMÈTRES

125, 106, 98 ET 95 MM

FRAISEUSES M2 – LIGNE CONFORT AVEC EXTRA-LARGE TELESKOPER ORBIT. AUTOMATIQUES, CONFORTABLES, SANS VIBRATIONS

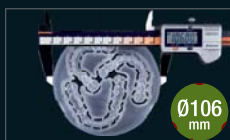
SURFACE DE FRAISAGE PLUS GRANDE POUR Ø 95 MM



2 plaques occlusales



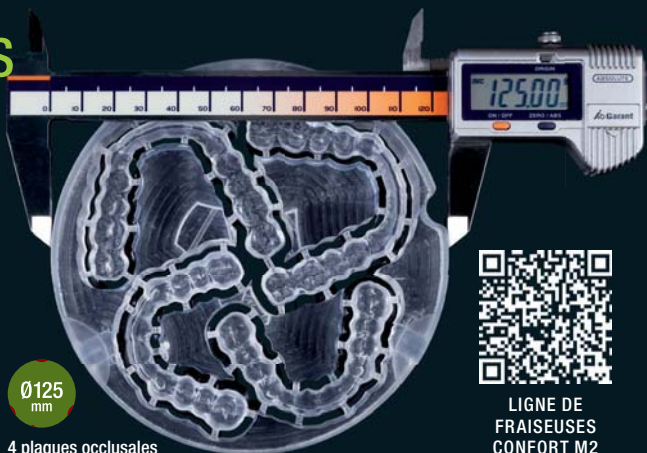
2 plaques occlusales



3 plaques occlusales



4 plaques occlusales



WEAB2675FR=