

**Zirkonzahn®**

*Human Zirconium Technology*

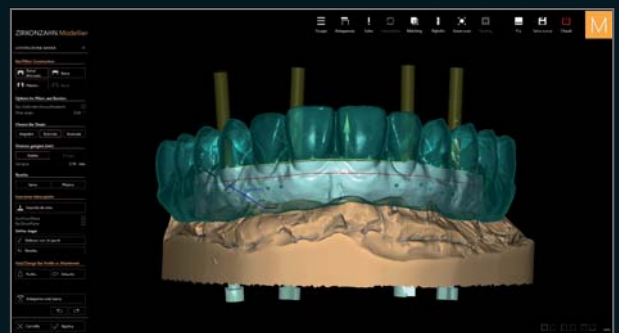
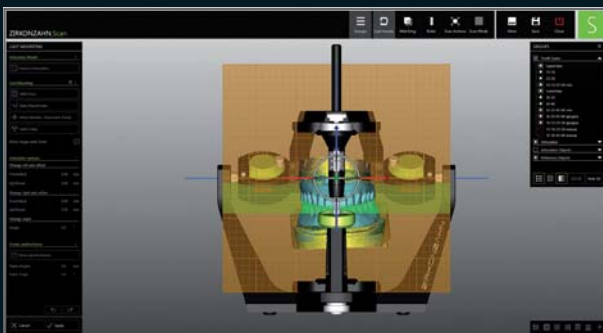


**PRETTAU® 2 DISPERSIVE®**

*La culture Zirkonzahn*

## RESTAURATIONS EN PRETTAU® 2 DISPERSIVE® SUR BARRE EN TITANE ET QUATRE IMPLANTS

- Situation initiale :* Dentition résiduelle altérée et extraction totale des dents chez un patient d'âge moyen
- Demande du patient :* Un sourire jeune avec des dents saines et claires
- Données disponibles :* Photos en 2D et scans des prothèses provisoires amovibles portées par le patient
- Restauration prévue :* Production de deux bridges circulaires en zircone Prettau® 2 Dispersive® avec portion gingivale, chacun supporté par une barre en titane anodisée sur quatre implants
- Réalisation :*
- Dans le logiciel Zirkonzahn.Modifier, montage d'un wax-up à partir des prothèses amovibles scannées et des bibliothèques virtuelles d'anatomies dentaires et gingivales
  - Importation du wax-up dans le logiciel Zirkonzahn.Modellier ; adaptation des huit connexions implantaire directes pour la fabrication d'un prototype en résine Prime
  - Vérification de l'esthétique et de la fonction ; numérisation du prototype
  - Modélisation individuelle, fraisage puis numérisation des deux barres
  - Réglage des paramètres dans le logiciel Zirkonzahn.Modellier pour une adaptation parfaite des superstructures ; réduction des dents antérieures sur la face vestibulaire
  - Fraisage des structures en zircone Prettau® 2 Dispersive® AI ; finition manuelle
  - Infiltration avec les Colour Liquids Prettau® Aquarell intensifs et application du Colour Liquid Prettau® Aquarell Opaque sur les parois des emplacements pour les barres afin d'augmenter l'opacité et éviter que le gris des barres soit visible à travers la zircone
  - Légère stratification de la gencive et des zones non fonctionnelles avec les ICE Ceramics
  - Anodisation dorée et scellement des barres en titane dans les structures en zircone



# 100% ESTHÉTIQUE

*Proth. Dent. Federico Presicci, Laboratoire Dentaire Antonio Lazetera, Savona, Italie  
Dr. Massimo Callerio, Cassolnovo, Milan, Italie*



*Résultat : une restauration d'aspect jeune et sain qui répond parfaitement aux souhaits du patient*





## NOUVEAU ! PRETTAU® 2 DISPERSIVE®

- Zirconie précolorée avec nuances de couleurs naturelles, une excellente résistance à la flexion et une translucidité particulièrement élevée
- Aucune limite ! Particulièrement adaptée pour les arcades complètes monolithiques, mais aussi pour les couronnes unitaires, les inlays, les onlays, les facettes, les barres et les bridges à plusieurs éléments (structures réduites ou monolithiques)
- Pas d'écaillage de la céramique (grâce à la conception anatomique) ; pas d'abrasion de l'antagoniste
- Caractérisation individuelle de la restauration avec les Colour Liquids Prettau® Aquarell Intensifs, ICE Ceramics, Fresco Ceramics et les teintes maquillantes ICE Stains 3D by Enrico Steger



## HUMAN ZIRCONIUM TECHNOLOGY

Rotec – Tél +33 240 62 11 02 – Fax +33 240 24 72 15 – [contact@rotec.fr](mailto:contact@rotec.fr) – [www.rotec-fr.com](http://www.rotec-fr.com)

Zirkonzahn Worldwide – Tel +39 0474 066 680 – [info@zirkonzahn.com](mailto:info@zirkonzahn.com) – [www.zirkonzahn.com](http://www.zirkonzahn.com)

## NOUVEAU ! 1 ORBITE – 4 DIAMÈTRES

125, 106, 98 ET 95 mm

FRAISEUSES M2 – LIGNE CONFORT AVEC TELESKOPER ORBIT EXTRA LARGE. COMPLÈTEMENT AUTOMATIQUES, FLEXIBLES, SANS VIBRATIONS

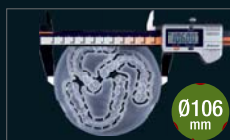
SURFACE DE FRAISAGE PLUS GRANDE POUR LES BLOCS DE Ø 95 mm



2 plaques occlusales



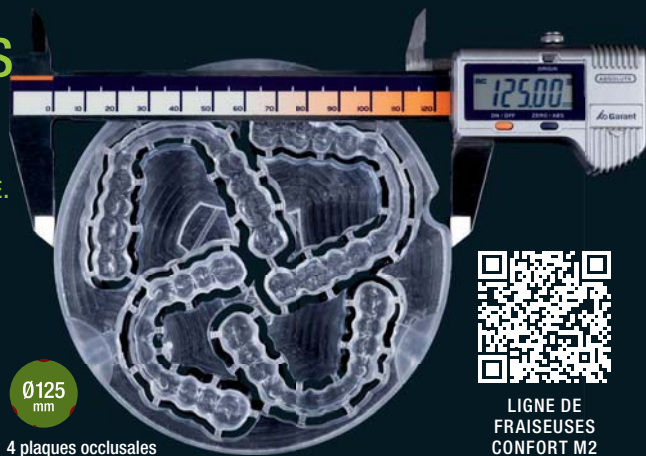
2 plaques occlusales



3 plaques occlusales

Ø125  
mm

4 plaques occlusales



LIGNE DE FRAISEUSES CONFORT M2



WEAB2685FR=