

**Zirkonzahn®**

*Human Zirconium Technology*



## **RESTAURATION TÉLESCOPIQUE DE FRICTION**

*La Culture Zirkonzahn*

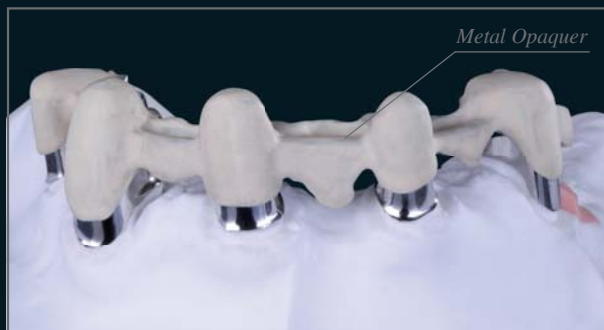
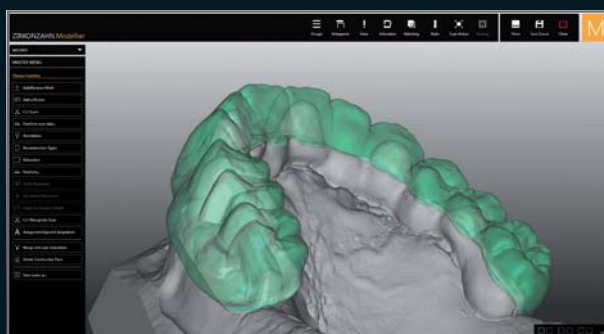
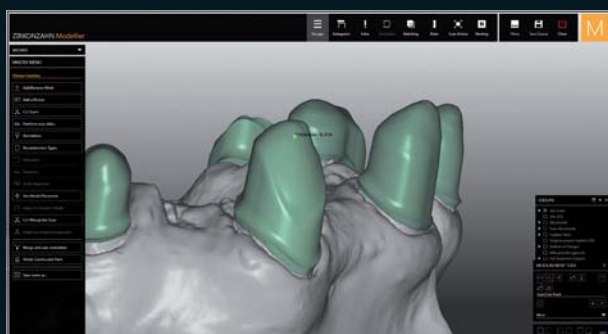
## BRIDGE EN COCRONIT SUPERIOR SUR TÉLESCOPES AVEC DENTS EN ABRO® BASIC MULTISTRATUM®

*Données disponibles :* Photos, maîtres modèles numérisés et analogiques, provisoire porté par le patient (analogique et numérisé)

*Situation initiale :* Dentition gravement endommagée

*Solution prévue :* Bridge téléscopique amovible en Cocronit Superior\* avec une structure tertiaire en résine Abro® Basic Multistratum®

- Réalisation :*
- Montage virtuelle des dents dans le logiciel Zirkonzahn.Modifier et personnalisation des anatomies dentaires avec la bibliothèque virtuelle Heroes Collection
  - Modélisation numérique des télescopes en Cocronit Superior dans le logiciel Zirkonzahn.Modellier et fraisage ultérieur dans la fraiseuse M2 Dual Teleskoper ; parallélisation des télescopes dans le parallélogramme
  - Modélisation numérique et fraisage de la structure secondaire
  - Contrôle de la friction des structures télescopiques
  - Modélisation numérique des dents et positionnement de la structure dans le bloc de résine Abro® Basic Multistratum® dans le logiciel Zirkonzahn.Nesting ; fraisage subséquent dans la fraiseuse M2 Dual Teleskoper
  - Application de Metal Opaquer sur la structure secondaire pour réduire le niveau de gris
  - Collage des dents à la structure secondaire et adaptation des parties gingivales ainsi que finalisation de la gencive avec Gingiva-Composites
  - Placement de la restauration finale dans la bouche du patient



# 100% PRÉCISION ET FONCTION

*Dr. Manrique Fonseca*

*Mpd Alexander Basserman*

*Proth. Dent. Jürgen Feierabend – Zirkonzahn Education Center Brunico, Tyrol du Sud, Italie*





## NOUVEAU ! ABRO® BASIC MULTISTRATUM®

- Résine à base de PMMA avec des nuances de couleur naturelles de la dentine à l'émail
- Propriétés du matériau améliorées en ce qui concerne ses très bonnes valeurs de translucidité, sa haute résistance à la flexion, sa résistance à la fracture et sa résistance à l'abrasion
- Elle est particulièrement adaptée à la fabrication de dents de prothèse, de provisoires de longue durée ainsi que de structures secondaires et tertiaires
- Disponible dans les couleurs dentine ; caractérisation de la zone gingivale avec les Gingiva-Composites



## HUMAN ZIRCONIUM TECHNOLOGY

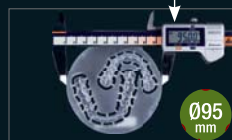
Rotec – Tél +33 240 62 11 02 – Fax +33 240 24 72 15 – [contact@rotec.fr](mailto:contact@rotec.fr) – [www.rotec-fr.com](http://www.rotec-fr.com)

Zirkonzahn Worldwide – Tel +39 0474 066 680 – [info@zirkonzahn.com](mailto:info@zirkonzahn.com) – [www.zirkonzahn.com](http://www.zirkonzahn.com)

## NOUVEAU ! 1 ORBITE – 4 DIAMÈTRES 125, 106, 98 ET 95 mm

FRAISEUSES M2 – LIGNE CONFORT AVEC TELESKOPER ORBIT EXTRA LARGE. COMPLÈTEMENT AUTOMATIQUES, FLEXIBLES, SANS VIBRATIONS

SURFACE DE FRAISAGE PLUS GRANDE POUR LES BLOCS DE Ø 95 mm



2 plaques occlusales



2 plaques occlusales



3 plaques occlusales



4 plaques occlusales



LIGNE DE FRAISEUSES CONFORT M2



WEAB2686FR=