

**Zirkonzahn®**

*Human Zirconium Technology*



**PRETTAU® 3 DISPERSIVE®**

*La Culture Zirkonzahn*

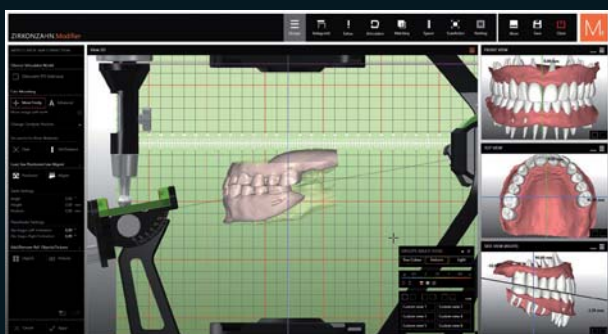
## COURONNES UNITAIRES MONOLITHIQUES EN ZIRCON PRETTAU® 3 DISPERSIVE®

*Situation initiale :* *Patiente âgée avec perte de substance dentaire et dimension verticale réduite*

*Demande de la patiente :* *Réhabilitation fonctionnelle et esthétique à long terme des dents abrasées*

*Réalisation :*

- Numérisation en 3D de la patiente avec le scanner facial 3D Face Hunter
- Articulation numérique à l'aide du PlaneFinder® dans le logiciel Zirkonzahn.Modifier
- Montage virtuel et personnalisation des formes dentaires à partir des séries de dents de la bibliothèque virtuelle Heroes Collection
- Conception des mock-ups pour le maxillaire et la mandibule ; fraisage à partir du bloc en résine Temp Premium Flexible et essai dans la bouche de la patiente pour vérifier la phonétique, la fonction et l'esthétique
- Réalisation simultanée d'un provisoire en résine Prime, que la patiente a porté jusqu'à l'insertion de ses restaurations finales en zircone, et des 26 couronnes unitaires en Try-In III pour le contrôle final de l'occlusion et l'évaluation des aspects esthétiques
- Fabrication des couronnes unitaires en Prettau® 3 Dispersive® en A2 ; sinterisation
- Fabrication des modèles avec l'imprimante 3D P4000 pour vérifier les restaurations
- Individualisation avec les teintes maquillantes ICE Stains 3D et stratification minimale avec Fresco Ceramic
- Cimentation des restaurations dans la bouche de la patiente et polissage
- Conception et fabrication d'une gouttière en Therapon Transpa pour protéger les restaurations finales



# 100 % DESIGN MONOLITHIQUE, STRATIFICATION ESTHÉTIQUE MINIMALE

*Dr Julia Kozik – Berne, Suisse*

*Proth. Dent. Alexander Lichtmanegger – Zirkonzahn Education Center Brunico, Tyrol du Sud, Italie*







## NOUVEAU ! PRETTAU® 3 DISPERSIVE®

- Zirconie déjà caractérisée, lors du processus de production, par de différents gradients – résistance à la flexion, translucidité et couleur
- **Gradual-Triplex-Technology** : triple gradient de couleur naturelle, de résistance à la flexion et de translucidité
- Pour la fabrication de couronnes unitaires monolithiques ou réduits, d'inlays, d'onlays, de facettes, bridges à plusieurs éléments soutenus par une barre, particulièrement adaptée à la conception monolithique
- Pas d'écaillage de la céramique (grâce à la conception anatomique) ; pas d'abrasion de l'antagoniste
- Caractérisation individuelle avec les Colour Liquids Prettau® Aquarell Intensifs, ICE Ceramics, Fresco Ceramics et les teintes maquillantes ICE Stains 3D by Enrico Steger



## HUMAN ZIRCONIUM TECHNOLOGY

Rotec – Tél +33 240 62 11 02 – Fax +33 240 24 72 15 – [contact@rotec.fr](mailto:contact@rotec.fr) – [www.rotec-fr.com](http://www.rotec-fr.com)

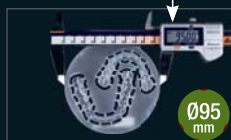
Zirkonzahn Worldwide – Tel +39 0474 066 680 – [info@zirkonzahn.com](mailto:info@zirkonzahn.com) – [www.zirkonzahn.com](http://www.zirkonzahn.com)

## NOUVEAU ! 1 ORBITE – 4 DIAMÈTRES

125, 106, 98 ET 95 mm

FRAISEUSES M2 – LIGNE CONFORT AVEC **TELESKOPER ORBIT EXTRA LARGE**.  
COMPLÈTEMENT AUTOMATIQUES, FLEXIBLES, **SANS VIBRATIONS**

SURFACE DE FRAISAGE PLUS GRANDE POUR LES BLOCS DE Ø 95 mm



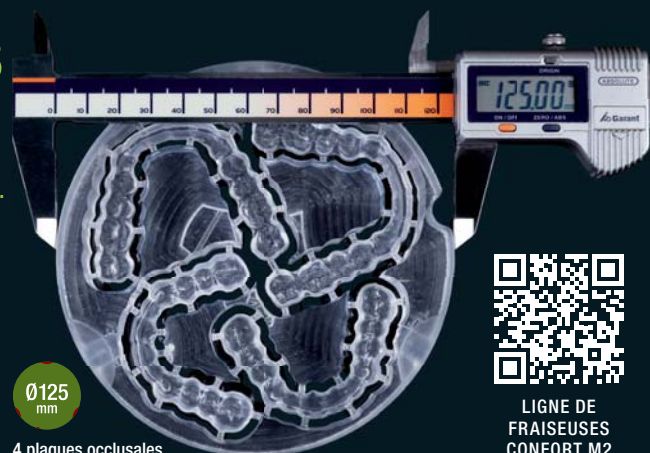
2 plaques occlusales



2 plaques occlusales



3 plaques occlusales



4 plaques occlusales



LIGNE DE  
FRAISEUSES  
CONFORT M2



WEAB2690FR