

Zirkonzahn[®]

Human Zirconium Technology



PRETTAU[®] ANTERIOR[®]

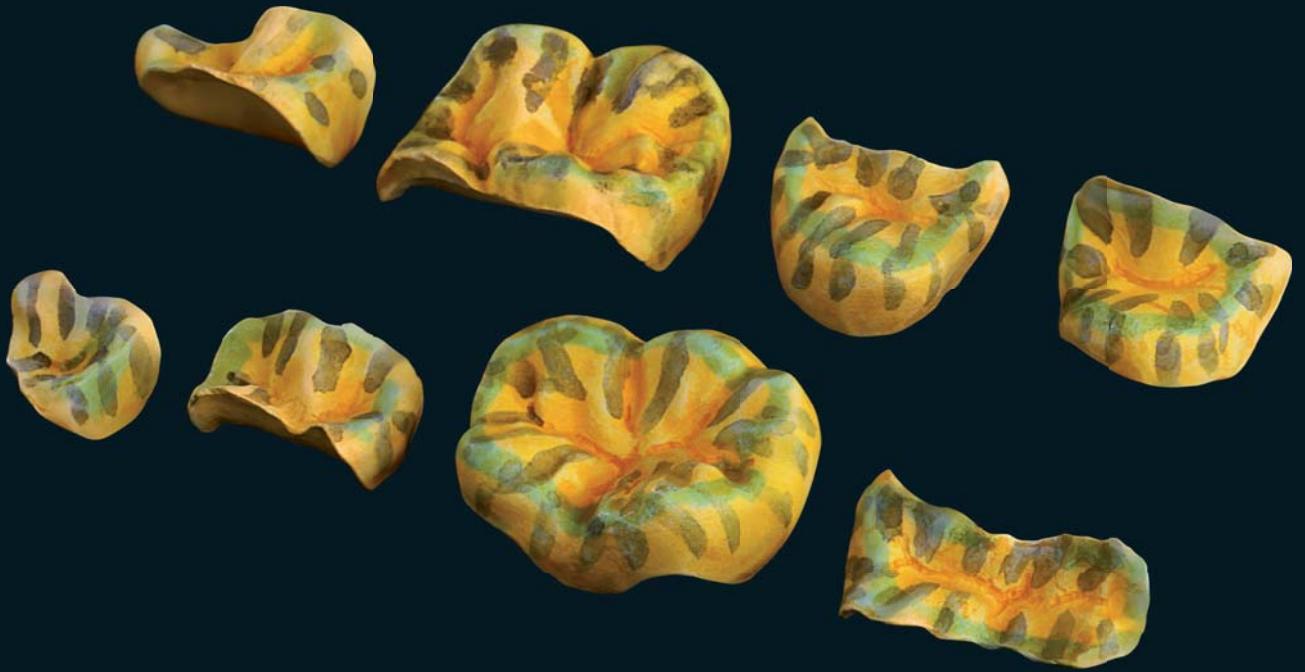


PRETTAU® ANTERIOR®

Prettau® Anterior® est une *nouvelle zircone parfaitement biocompatible* et particulièrement adaptée pour l'utilisation dans la partie antérieure, grâce à ses excellentes propriétés esthétiques et sa très haute transparence. Prettau® Anterior® convient également parfaitement pour les dents postérieures.

- Plus haute transparence grâce à la microstructure optimisée de la zircone
- Résistance à la flexion: 670 MPa (School of Dental Medicine, University of Pennsylvania)
- Indications: Couronnes partielles et couronnes unitaires sans métal, inlays, onlays, facettes, bridges de 3 éléments max.
- Pour des structures entièrement anatomiques ou réduites pour la stratification avec céramique
- Temps de sintérisation réduit en raison d'une température finale de sintérisation de 1500 °C
- Prettau® Anterior® peut être travaillée à sec avec des fraises pour zircone usuelles
- À utiliser avec Colour Liquid Prettau® Anterior® Aquarell, Céramique ICE Zirkon Keramik ainsi que les Teintes Maquillantes ICE Zirkon Malfarben Prettau® et ICE Zirkon Malfarben 3D by Enrico Steger





Inlays et onlays en Prettau® Anterior® colorés avec Colour Liquid Prettau® Anterior® Aquarell



Inlays et onlays en Prettau® Anterior® colorés avec les Teintes Maquillantes ICE Zirkon Malfarben 3D by Enrico Steger

Zirkonzahn®

CONFÉRENCES
ZIRKONZAHN
EN FRANCE

WWW.ZIRKONZAHN.COM



Esthétique parfaite des dents postérieures avec les Teintes Maquillantes ICE Zirkon Malfarben 3D by Enrico Steger

HUMAN ZIRCONIUM TECHNOLOGY

ZIRKONZAHN Worldwide – Tél +39 0474 066 680 – Tél +33 388 23 30 97 – info@zirkonzahn.com

ROTEC – Tél +33 240 62 11 02 – Fax +33 240 24 72 15 – contact@rotec.fr – www.rotec-fr.com



Prettau® Anterior®



Zircone Prettau®



WEAA5716=

Toutes les informations sont susceptibles de modifications. Sauf erreur ou omission. Version: 09/11/2015