

Zirkonzahn®

Human Zirconium Technology



100% ESTHÉTIQUE – MADE BY CAD/CAM

« La perfection par la persévérance » Enrico Steger

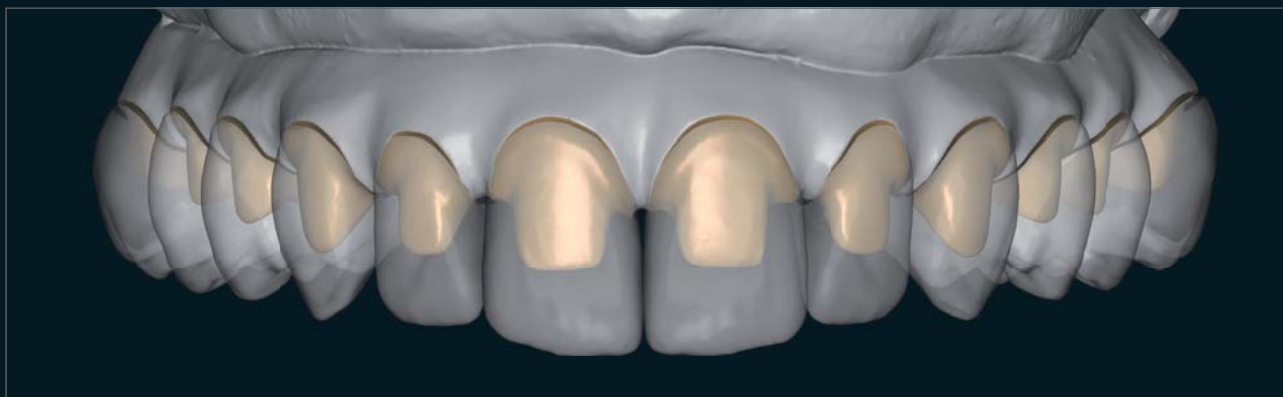
PRETTAU® ANTERIOR® SUR STRUCTURE EN TITANE

La situation de départ de la restauration décrite ici est un cas de patient avec un maxillaire édenté et quatre implants. La restauration prévoit l'élaboration d'un bridge Toronto sous la forme d'une structure en titane avec des couronnes très translucides en Prettau® Anterior®, collées sur la structure en titane. L'anatomie de la gencive a été modelée en stratifiant les Gingiva-Composites. Sur la base de la situation de l'implant numérique, on a commencé à faire le modelage virtuel de la structure en titane et ensuite on est passé au fraisage dans la fraiseuse M1 Wet Heavy Metal en utilisant l'usinage par voie humide. Afin de masquer la structure en titane sous les couronnes en zircone, nous avons réduit les valeurs de gris à l'aide du Titanium Spectral-Colouring Anodizer en anodisant les moignons en couleur dorée et la gencive en rose. L'anodisation en deux couleurs favorise l'esthétique, car elle donne une couleur très naturelle aux zones gingivales et aux dents. Dans l'étape suivante nous avons saisi la structure métallique numériquement et sur cette base, nous avons modelé les couronnes unitaires dans le logiciel. En ce qui concerne la forme des dents, nous avons choisi la série de dents naturelles SAO de la bibliothèque de dents virtuelles Heroes Collection. Nous avons coloré les couronnes en Prettau® Anterior® avec les Colour Liquid Prettau® Anterior® Aquarell et ensuite nous les avons sintérisées dans le four de frittage Zirkonofen 700 Ultra-Vakuum. Nous avons individualisé les couronnes entièrement anatomiques en Prettau® Anterior® (sans réduction) avec les Teintes maquillantes ICE Zirkon 3D by Enrico Steger et nous les avons ensuite collées sur la structure en titane. Pour finir, nous avons stratifié la zone gingivale avec Gingiva-Composite Paste Tissue et Gingiva-Composite Fluid Tissue.



TITANE, FRAISÉ DANS LE PROPRE LABORATOIRE ...

... avec nos fraiseuses M1 Wet Heavy Metal, M4 Wet Heavy Metal et M5 Wet Heavy Metal.





HUMAN ZIRCONIUM TECHNOLOGY

Zirkonzahn Worldwide – Tél +39 0474 066 680 – Tél +33 388 23 30 97 – info@zirkonzahn.com

ROTEC – Tél +33 240 62 11 02 – Fax +33 240 24 72 15 – contact@rotec.fr – www.rotec-fr.com



WEAB2512FR=