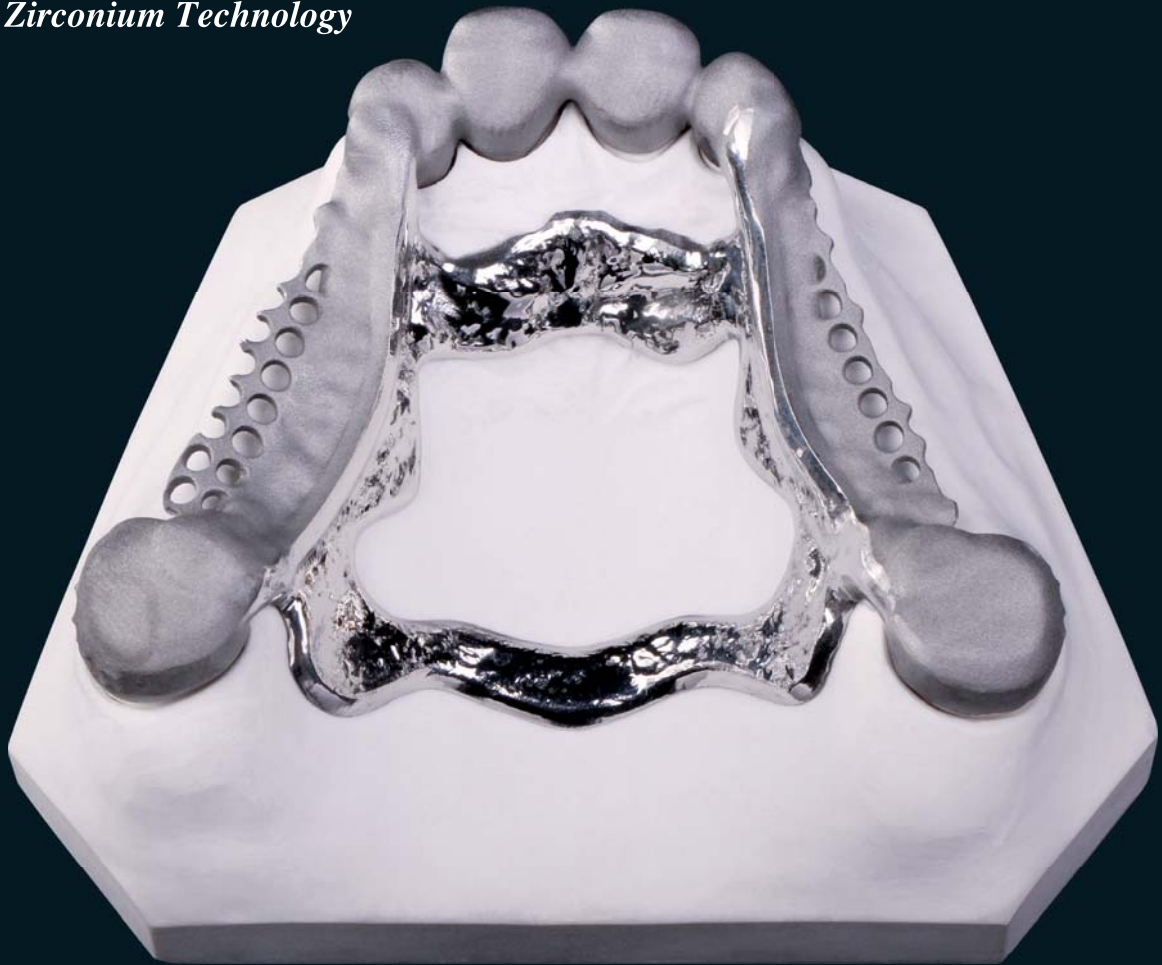


**Zirkonzahn<sup>®</sup>**

*Human Zirconium Technology*



**FORGER DES CHEFS-D'ŒUVRE**

*Avec nos métaux*

*Nous proposons une gamme complète de matériaux et de technologies, permettant la réalisation d'une restauration dentaire de la situation initiale à la restauration finale. Nous développons sans cesse de nouvelles technologies qui satisfont les besoins d'évolution de nos clients et leur aspiration à la perfection.*



## FRAISEUSE M1 WET HEAVY METAL

- *Système complètement ouvert*
- *Fraisage 5+1 axes avec orbite quadruple*
- *Milling Spindle Hard Automatic avec changeur d'outils pour 8 fraises (2x4)*
- *Fraises CAD/CAM avec un diamètre de 6 mm pour un fraisage stable et précis*
- *Usinage par voie humide intégré pour le traitement de vitrocéramique, titane, Raw-Abutment® et Bridge-Rod en titane avec degré de dureté 5*
- *Usinage à sec pour le traitement de métal pré-fritté, chrome-cobalt, Bridge-Rod en chrome-cobalt, composite, résine, zirconium, aluminium, cire et bois*
- *Support Raw-Abutment® Holder pour ébauches de piliers préfabriquées en titane*

## POSSIBLES APPLICATIONS AVEC LE SYSTÈME COMPLET



# HEAVY METAL – NOS MÉTAUX



## SINTERMETALL

*Notre métal pré-fritté (alliage chrome-cobalt), 100% stable et sans contraintes ou distorsions dans la structure métallique pendant le frittage, est le matériau adéquat pour la réalisation de couronnes unitaires, de bridges jusqu'à 14 éléments, de structures métalliques, de télescopes, de barres et d'attachements.*



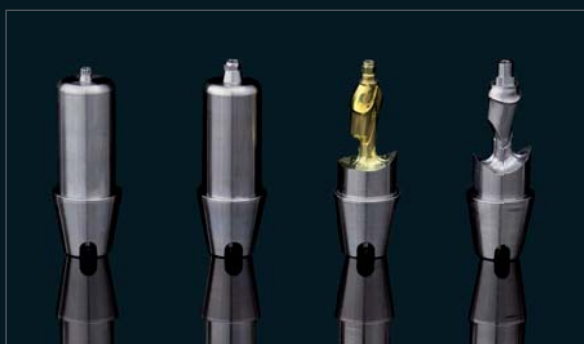
## CHROM-COBALT

*Notre chrome-cobalt est dur et élastique en même temps et se prête ainsi particulièrement bien à la fabrication de barres et structures en métal, destinées à la stratification avec céramique.*



## TITAN

*Notre titane avec degré de dureté 5, particulièrement biocompatible et résistant à la corrosion, est adapté pour la réalisation de structures d'implants destinées à la stratification avec céramique, de structures primaires, barres de friction et de rétention, piliers individuels et structures sur moignons naturels. Les structures en titane peuvent être anodisées de la couleur souhaitée.*



## RAW-ABUTMENT®

*Nos ébauches de piliers en titane avec degré de dureté 5, biocompatible et normalisé ASTM, sont le choix parfait pour la fabrication des piliers individuels avec une connexion à l'implant préfabriquée de manière industrielle.*

## SINTEROFEN 300S

FOUR DE FRITTAGE POUR SINTERMETALL



- Pompe à vide élevé pour le frittage sans oxygène
- Frittage sans gaz protecteur et sans oxydes
- Grande chambre de combustion pour environ 50 éléments de Sintermetall
- Le dispositif spécial Sintering Holder XL 300S permet le frittage de 2 bridges circulaires ou de 6 barres pendant un seul cycle de frittage
- Refroidissement automatique et sous contrôle
- Vitrage complet moderne de haute qualité
- Écran tactile de 4,3" en couleur pour la visualisation du processus de frittage et le temps restant
- Interface USB pour mises à jour
- Peu d'entretien, grande solidité

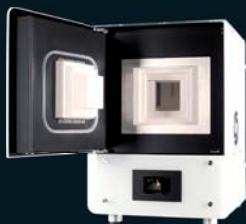
## HUMAN ZIRCONIUM TECHNOLOGY

Zirkonzahn Worldwide – Tél +39 0474 066 680 – Tél +33 388 23 30 97 – [info@zirkonzahn.com](mailto:info@zirkonzahn.com)

ROTEC – Tél +33 240 62 11 02 – Fax +33 240 24 72 15 – [contact@rotec.fr](mailto:contact@rotec.fr) – [www.rotec-fr.com](http://www.rotec-fr.com)

## ZIRKONOFEN 700 ULTRA-VAKUUM

FOUR DE FRITTAGE POUR MÉTAL PRÉ-FRITTÉ ET ZIRCONÉ



Four de frittage Zirkonofen  
700 Ultra-Vakuum

+



Sinter Metal Furnace Adapter

=



Zirkonofen 700 Ultra-Vakuum  
avec Sinter Metal Furnace Adapter



WEAB3510FR=