

Zirkonzahn[®]

Human Zirconium Technology



100% PRETTAU ZIRKON

Prettau bridge

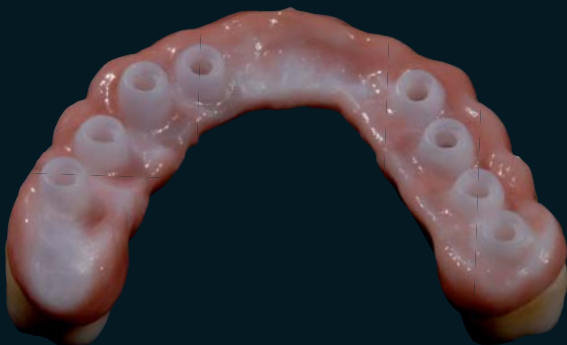
I restauri della mandibola inferiore e superiore sostenuti da impianto sono sottoposti a pressioni molto maggiori dovute alla mancanza dei sensori propriocettivi, il che può causare la scheggiatura della ceramica. Per evitare ciò vi è una nuova possibilità di effettuare questi lavori in zirconia integrale come un "Prettau bridge". Per realizzare questo tipo di lavoro si costruisce una protesi totale che si proverà sul paziente per verificare il risultato estetico e funzionale. La protesi totale viene poi trasformata in zirconia con il nostro sistema manuale di fresatura. A questo scopo si utilizza la zirconia Prettau extra traslucida. Il lavoro è quindi realizzato in zirconia al 100%. Unicamente la gengiva è riprodotta in ceramica con differenti tonalità di color rosa. I ponti in zirconia integrale senza ceramica risultano avere un'estrema resistenza così da garantire un'assoluta stabilità, a patto che ci si attenga a tutti i parametri da rispettare (ad esempio, spessore dei connettori e tempo di raffreddamento).



Prettau bridge

Luca Nelli, Italia

Secondo i più recenti rapporti di studio i dubbi che possono presentarsi per quanto riguarda l'abrasione in rapporto ai denti naturali possono essere dissipati. Si è dimostrato che rispetto ai denti naturali la ceramica presenta valori di abrasione più elevati della zirconica che non è stata rivestita di ceramica.



Zirkonzahn®



HUMAN ZIRCONIUM TECHNOLOGY

ZIRKONZAHN World Wide - Tel +39 0474 066 680 - info@zirkonzahn.com - www.zirkonzahn.com



Fresato con il sistema di fresatura Zirkonzahn



WEAA5810=