

Zirkonzahn®

Human Zirconium Technology

I.P.



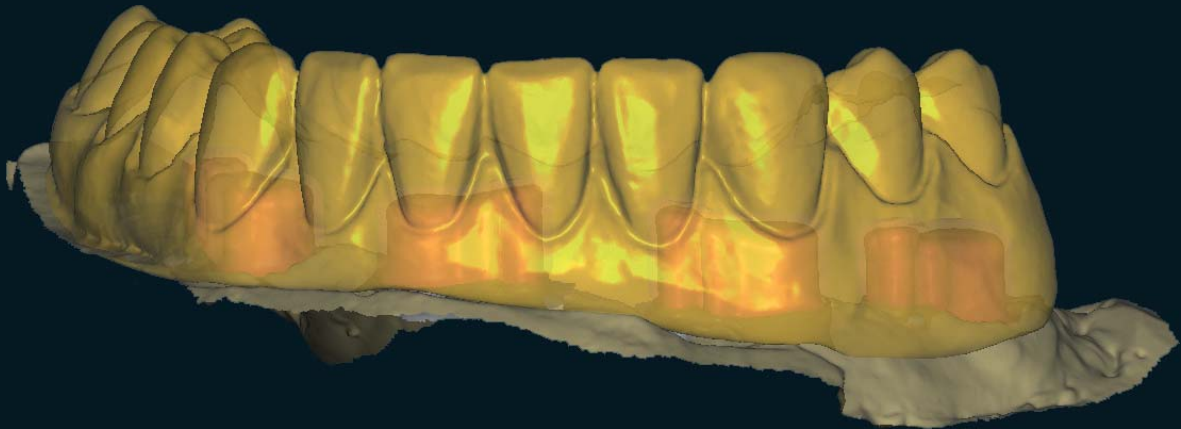
100% ZIRCONIA PRETTAU® - MADE BY CAD/CAM

„Zirconia necessita eroi“ Enrico Steger

100 % Zirconia Prettau®

Questa protesi mandibolare in Zirconia Prettau® è stata montata su 4 impianti Straumann RN in zona 44, 41, 32 e 35. Utilizzando le librerie contenute nel modulo software “Telescopiche e attacchi” sono state realizzate delle corone telescopiche, accoppiate a delle basi in titanio, complete di attacchi posizionati mesialmente e distalmente che sono state poi fresate in Zirconia Prettau®. Dopo la sinterizzazione le telescopiche sono state lavorate al parallelometro con frese diamantate da 2° e 0° e, infine, lucidate a specchio. L'insieme di telescopiche e attacchi forma, quindi, una combinazione ideale ai fini della distribuzione dei carichi masticatori e di spinta, nonché un elemento di frizione intercambiabile. In seguito è stata fatta la scansione delle telescopiche e degli attacchi fresati utilizzando il modulo software “Wax-up/doppio scan/funzione speculare” che consente di posizionare correttamente la superficie virtuale della struttura anatomica secondaria già scansionata in precedenza. La struttura secondaria, una volta adattata alla struttura primaria, è stata fresata in Zirconia Prettau® con la fresatrice M5 a cinque assi. Durante questo processo di lavorazione complessa l'intervento manuale dell'odontotecnico si è limitato al solo rivestimento in ceramica della zona dei denti anteriori e della gengiva. Infine, tutta la struttura compresa la zona basale, è stata lucidata a specchio utilizzando gommini silicici diamantati.

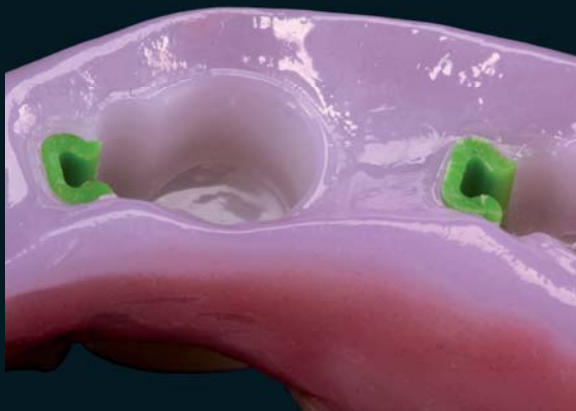
Moduli software utilizzati: Ponti avvitati oclusalmente, Telescopiche, Wax-up/doppio scan/funzione speculare, Abutment, Prettau® (100% anatomica) e Attacchi.



Il Prettau® Bridge

Thomas Langholz – H & L Zahntechnik GmbH, Germania

Mauricio Cuéllar de la Torre – Zirkonzahn Education Center



Zirkonzahn®



Fresato con il Zirkonzahn sistema CAD/CAM 5-TEC

HUMAN ZIRCONIUM TECHNOLOGY

ZIRKONZAHN Worldwide - Tel +39 0474 066 680 - info@zirkonzahn.com - www.zirkonzahn.com



WEAA5833=

Tutti i dati sono soggetti a modifiche. Salvo errori ed omissioni. Versione: 20.04.2012