

Zirkonzahn®

Human Zirconium Technology

I.P.



100% ZIRCONIA PRETTAU® - MADE BY CAD/CAM

„Zirconia necessita eroi“ Enrico Steger

Ponte telescopico Prettau® su impianti

Il caso qui descritto tratta la realizzazione di un Prettau® bridge telescopico su impianti, la cui stabilità sia assicurata per frizione, con galvano su 7 abutment individuali in zirconia con angolo di fresatura di 2°.

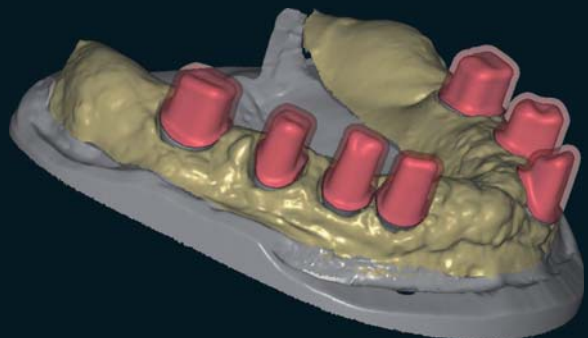
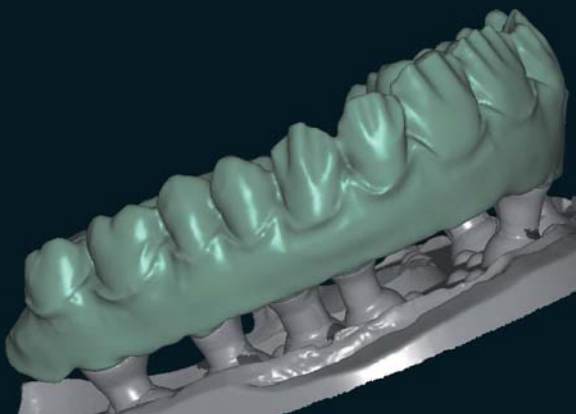
La paziente, dopo aver perso tutti i denti, desiderava una protesi in ceramica. A causa della perdita ossea verticale e della divergenza degli impianti, si è deciso di realizzare una protesi telescopica.

Per risolvere le problematiche di questo caso abbiamo scelto un modello individuale costituito da 7 abutment telescopici e basi adesive in titanio. I vantaggi di questa tecnica consistono in una maggiore compatibilità con i tessuti. La Zirconia Prettau® garantisce l'assenza di bordi neri in caso di arretramento gengivale ed esclude l'insorgenza di allergie.

È stato creato, innanzitutto, un modello poggiato sulle singole cappette. Già in laboratorio il modello ha soddisfatto tutte le richieste della paziente per quanto concerne il risultato estetico finale. Dopo aver stabilito le caratteristiche estetiche, è stata definita la posizione ottimale degli abutment. Il lavoro è stato quindi incollato in bocca mediante galvano per eliminare le tensioni.

Le aspettative della paziente sono state pienamente soddisfatte.

Moduli software CAD/CAM utilizzati: Ponti avvitati (Toronto), Corone telescopiche, Wax-up/doppio scan/ funzione speculare, Abutment, Prettau® (restauri anatomici) e Articolatore virtuale



Il Prettau® Bridge

Frank Möller (www.fmdental.de)

Tecnico: Prof. Dr. Roth, Hamburg, Germania



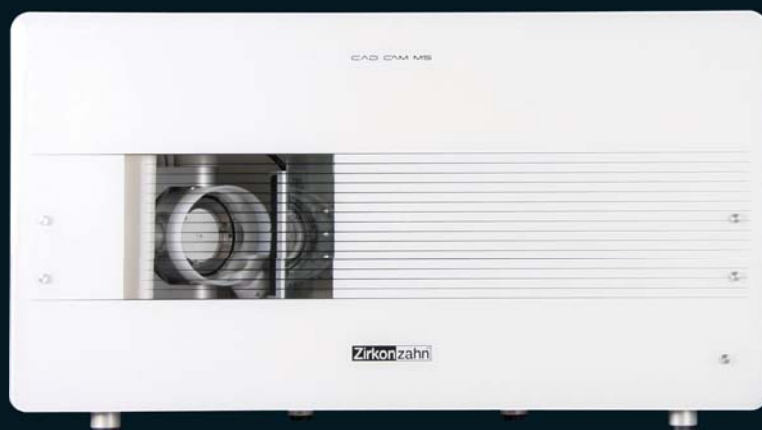
Zirkonzahn®



Fresato con il Zirkonzahn sistema CAD/CAM 5-TEC

HUMAN ZIRCONIUM TECHNOLOGY

ZIRKONZAHN Worldwide - Tel +39 0474 066 680 - info@zirkonzahn.com - www.zirkonzahn.com



WEAA5835=

Tutti i dati sono soggetti a modifiche. Salvo errori ed omissioni. Versione: 28.06.2012