

# Zirkonzahn®

*Human Zirconium Technology*

I.P.



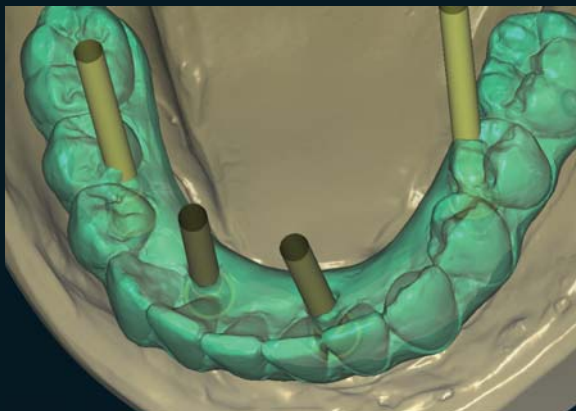
**100% ZIRCONIA PRETTAU® - MADE BY CAD/CAM**

*“Zirconia necessita eroi” Enrico Steger*

## *Prettau® Bridge avvitato con basi in titanio*

Nel presente caso il paziente necessita di un ponte avvitato occlusalmente (Prettau® Bridge) situato nella zona mandibolare e inserito su basi in titanio da posizionare sui 4 impianti (abutment angolati di 20°).

Viene innanzitutto realizzato il montaggio su cera dei denti in resina, quindi, si esegue la scansione digitale del modellato con la funzione “wax-up”. Si procede poi alla modellazione software, al posizionamento virtuale nel grezzo in zirconia e alla fresatura con il sistema CAD/CAM 5-TEC. Dopo l’operazione di fresatura il pezzo viene rifinito applicando ai 6 denti del settore anteriore la tecnica di stratificazione ceramica tipo “cut-back”. In seguito alla sinterizzazione e alla fase di adattamento del modello le faccette dei denti da 33 a 23 e la gengiva vengono rivestite con ICE Zirkon Ceramica. Successivamente il lavoro viene caratterizzato e lucidato per mezzo di glasatura. L’ultima fase consiste nell’incollaggio delle basi in titanio direttamente nella bocca del paziente garantendo, così, la massima precisione nel posizionamento e una passivazione corretta.



## *Il Prettau® Bridge*

Dr. Bryan Limmer – University of North Carolina

Georg Walcher – Zirkonzahn Education Center



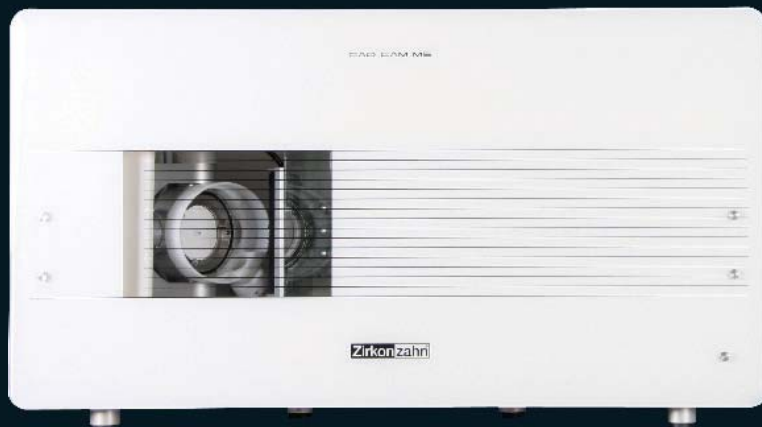
# Zirkonzahn®



*Fresato con il Zirkonzahn sistema CAD/CAM 5-TEC*

## HUMAN ZIRCONIUM TECHNOLOGY

*ZIRKONZAHN Worldwide - Tel +39 0474 066 680 - info@zirkonzahn.com - www.zirkonzahn.com*



WEAA5838=

*Tutti i dati sono soggetti a modifiche. Salvo errori ed omissioni. Versione: 06.09.2012*