

# Zirkonzahn®

*Human Zirconium Technology*

I.P.



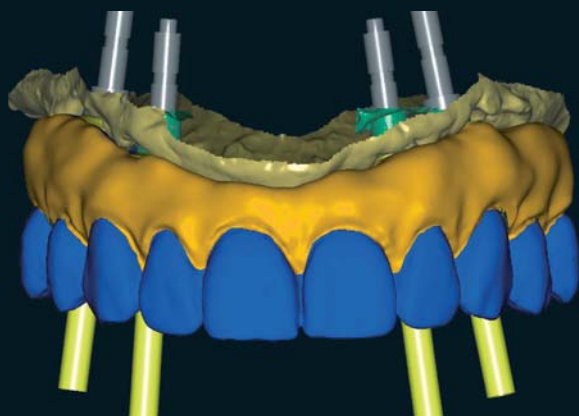
**100% ZIRCONIA PRETTAU® - MADE BY CAD/CAM**

*“Con zelo verso la perfezione” Enrico Steger*

## *Ponte Prettau® avvitato occlusalmente*

In questo lavoro in Zirconia Prettau® il mascellare superiore viene cementato su basi in titanio per garantire la passivazione della struttura. Per motivi di spazio vengono costruiti gli abutment nel mascellare inferiore, fresati da blocchi di Zirconia Prettau®, vengono avvitati direttamente sugli impianti.

Innanzitutto viene realizzato un montaggio in cera con denti in resina. I modelli sono scansionati realizzando quindi una doppia scansione del wax-up. Si costruisce il provvisorio sul PC che viene quindi fresato da un blocco in resina. In seguito alla prova del provvisorio nella bocca del paziente si procede ad una nuova scansione del provvisorio levigato. Segue l'adeguamento della nuova situazione sul computer. La modellazione così preparata viene fresata con la fresatrice M5 da un blocco di Zirconia Prettau®. Quindi si passa alla lavorazione della zirconia grezza, con successiva colorazione con le tonalità acquerello della serie Colour Liquid Prettau® e sinterizzazione. Il restauro viene terminato con la stratificazione dell'ICE Zirkon Ceramica nell'area gengivale e dei denti anteriori a cui seguono la colorazione e la glasatura.



## *Il Prettau® Bridge*

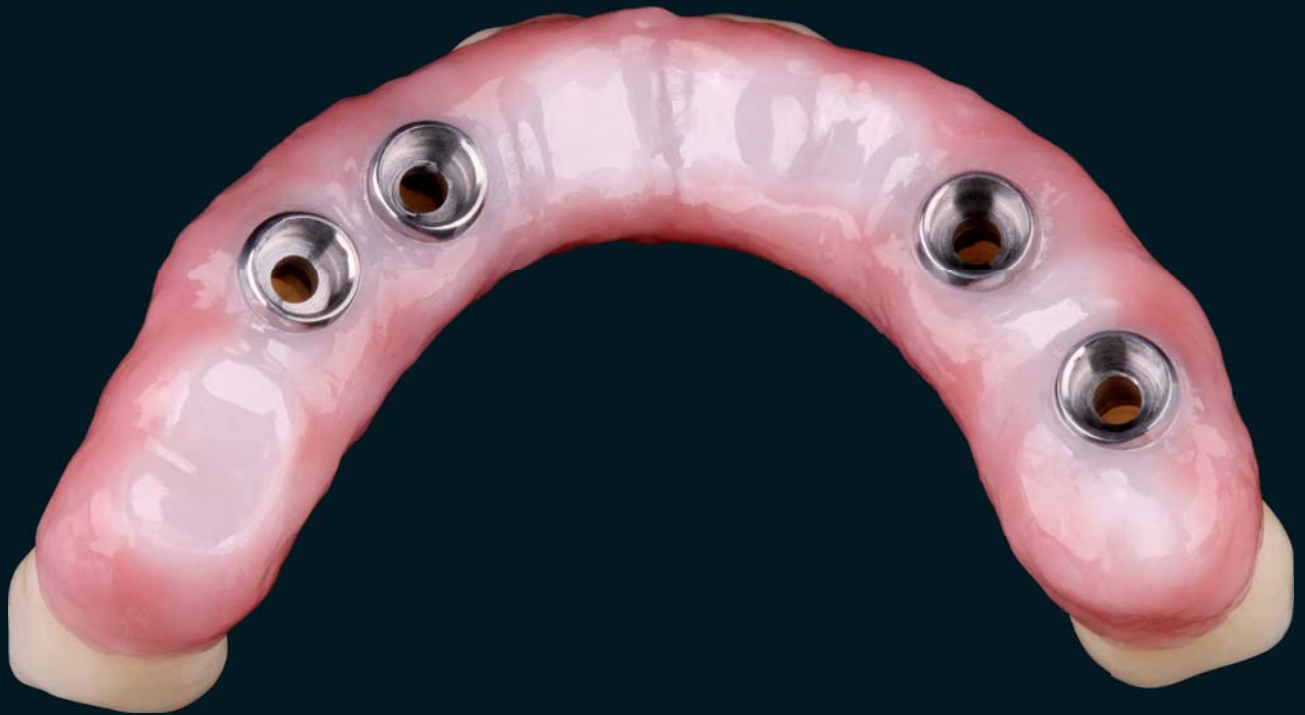
Dr. Fernando Rojas-Vizcaya, Spagna

Pasquale Lombardi e Ciro Ghidelli – Nuovo Laboratorio Odontotecnico Ciro Ghidelli S.N.C., Italia

Georg Walcher – Zirkonzahn Education Center



# Zirkonzahn®



*Fresato con il Zirkonzahn sistema CAD/CAM 5-TEC*

## HUMAN ZIRCONIUM TECHNOLOGY

*ZIRKONZAHN Worldwide - Tel +39 0474 066 680 - info@zirkonzahn.com - www.zirkonzahn.com*



WEAA5841=

*Tutti i dati sono soggetti a modifiche. Salvo errori ed omissioni. Versione: 28.06.2012*