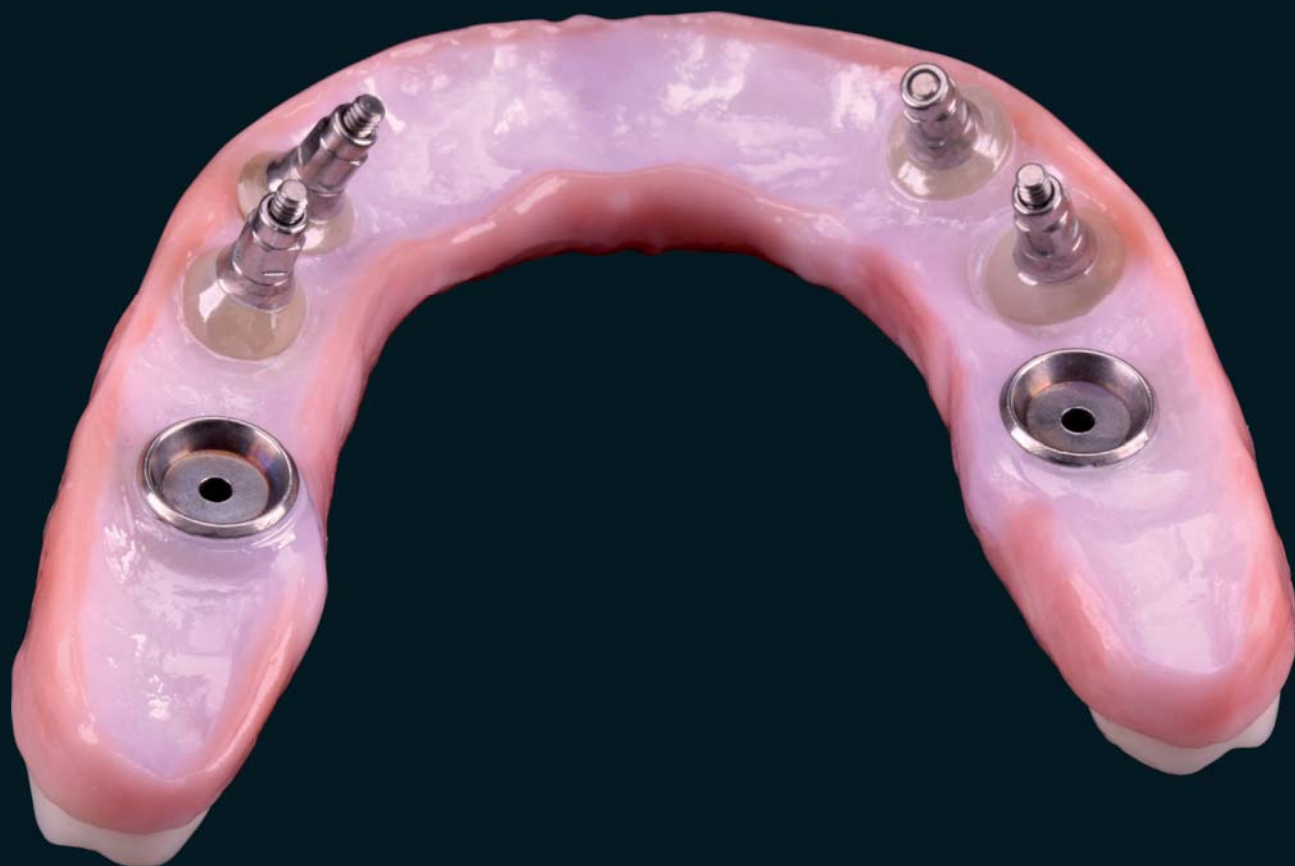


Zirkonzahn®

Human Zirconium Technology

I.P.



100% ZIRCONIA PRETTAU® - MADE BY CAD/CAM

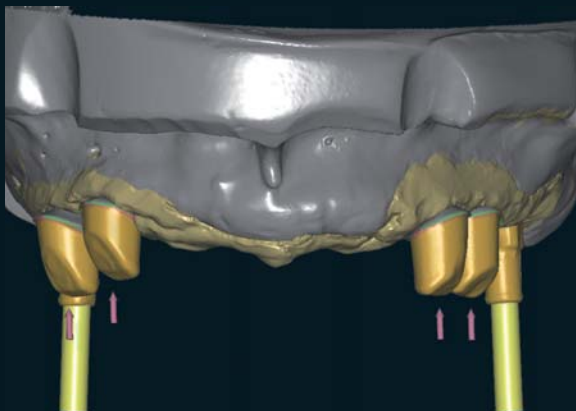
“La zirconia necessita di eroi” Enrico Steger

Protesi totale dell'arcata superiore, avvitata su abutment in zirconia e basi in titanio nel 13, 14, 23 e 24 nonché basi in titanio nel 16 e 26

Riceviamo in laboratorio la struttura provvisoria in resina (Temp Premium) con basi in titanio avvitate nel 16 e 26, appoggiata su abutment in resina (Temp Premium) con basi in titanio nel 13, 14, 23 e 24. L'occlusione e l'estetica sono state controllate e corrette nella bocca del paziente.

È stata eseguita la scansione della struttura in resina e delle interfacce in titanio personalizzate; sono stati poi modellati e fresati gli abutment del 13, 14, 23 e 24. È stata eseguita la scansione degli abutment in zirconia del 13, 14, 23 e 24 e delle basi in titanio personalizzate del 16 e 26; quindi è stata generata la sovrastruttura con il modulo software CAD/CAM „Wax-up“.

La struttura è stata fresata da un blocco di Zirconia Prettau®, riducendo le aree vestibolari dei denti anteriori e della zona gengivale e lasciando spazio sufficiente per eseguire la stratificazione della ceramica. La struttura è stata colorata con i Colour Liquids Prettau® e sinterizzata. Sono state quindi aggiunte le masse in ceramica e cementate le basi in titanio con un cemento duale.



Il Prettau® Bridge

R. Bruce Miller D.D.S., M.S., F.A.C.P., Board Certified Prosthodontist – North Carolina

Alessandro Cucchiaro (Maestro Odontotecnico) – Zirkonzahn USA, Atlanta

Team Labor Steger Brunico – Zirkonzahn Education Center



Zirkonzahn®



Fresato con il Zirkonzahn sistema CAD/CAM 5-TEC

HUMAN ZIRCONIUM TECHNOLOGY

ZIRKONZAHN Worldwide - Tel +39 0474 066 680 - info@zirkonzahn.com - www.zirkonzahn.com



WEAA5842=

Tutti i dati sono soggetti a modifiche. Salvo errori ed omissioni. Versione: 04.09.2013