

Zirkonzahn®

Human Zirconium Technology

I.P.

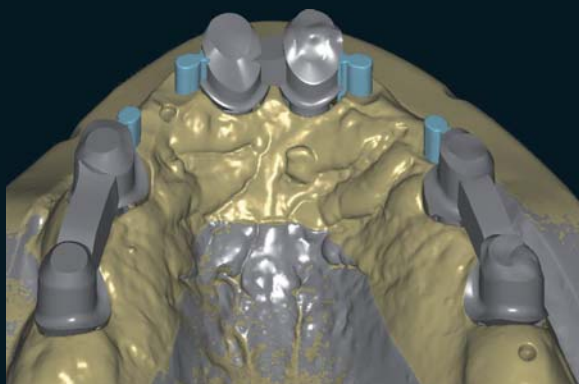


100% ZIRCONIA PRETTAU® - MADE BY CAD/CAM

“Zirconia necessita eroi” Enrico Steger

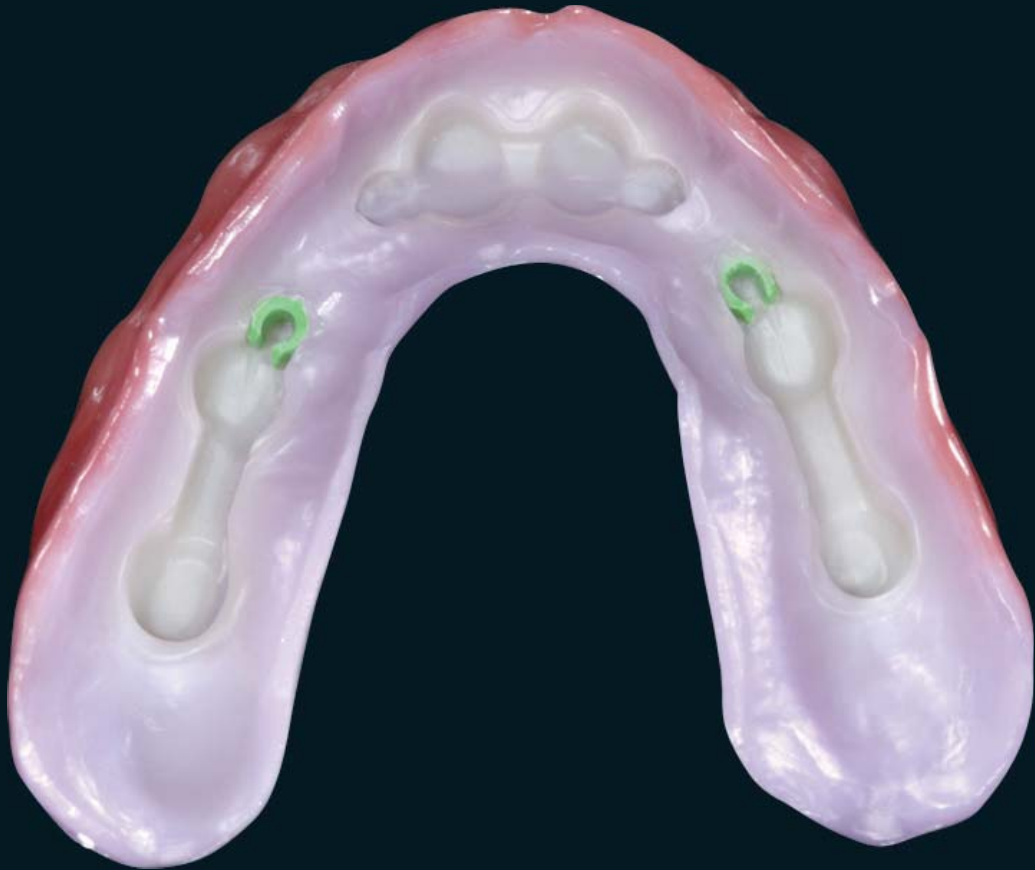
Combinazione di protesi mobile e fissa in Zirconia Prettau®

La soluzione qui presentata mette in luce le possibilità offerte dall'attuale tecnologia CAD/CAM per la soluzione di casi complessi, sia che si debbano costruire protesi di tipo mobile o fisso. Sono state realizzate sia per il superiore che per l'inferiore, delle protesi in ossido di zirconio. Tutti i parametri rilevanti, come estetica e funzionalità, sono stati definiti preventivamente con verifica dei wax-up nella bocca del paziente. Il dispositivo mandibolare è stato costruito per essere cementato in un secondo tempo su interfacce in titanio, in modo tale da avere la garanzia della passività del lavoro. Nella mascella superiore sono state realizzate delle strutture fisse modellate virtualmente, ed inseriti degli attacchi prelevati dalla libreria presente del software modellazione, il Modellier della Zirkonzahn. Solo le facce vestibolari dei denti e le aree gengivali nella zona vestibolare sono state ridotte tramite il software, e ricoperte in un secondo tempo con la ICE Zirkon Ceramica, questo per garantire e mantenere una buona resistenza della struttura. I manufatti sono stati infiltrati con i colori della linea Color Liquid Prettau® e poi sinterizzati con l'apposito programma del forno. Per il completamento del lavoro, sono stati applicati gli stain superficiali ed è stata eseguita la lucidatura finale tramite l'applicazione di un sottile strato di Glaze Plus, fissata con l'ausilio del forno da ceramica.



Il Prettau® Bridge

Michael Bergler, MDT (ZTM), CAD/CAM-Ceramic-Center; University of Pennsylvania, Philadelphia, PA, USA
Dr. Iñaki Gamborena, San Sebastian, Spagna



Zirkonzahn®



Fresato con il Zirkonzahn sistema CAD/CAM 5-TEC

HUMAN ZIRCONIUM TECHNOLOGY

ZIRKONZAHN Worldwide - Tel +39 0474 066 680 - info@zirkonzahn.com - www.zirkonzahn.com



WEAA5846=

Tutti i dati sono soggetti a modifiche. Salvo errori ed omissioni. Versione: 20.11.2012