

# Zirkonzahn<sup>®</sup>

*Human Zirconium Technology*

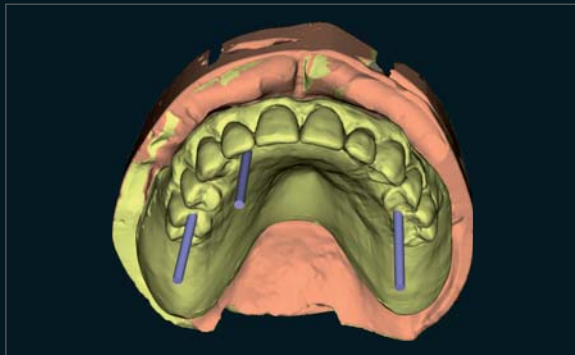


**100% ZIRCONIA PRETTAU<sup>®</sup> – MADE BY CAD/CAM**

*“La zirconia ha bisogno di eroi” Enrico Steger*

## „All-on-Four“ superiore Prettau®

Il progetto prevede la riproduzione della morfologia della protesi totale diagnostica. Una volta scansionata con lo scanner ottico S600 ARTI la superficie ottenuta viene accoppiata alla scansione del modello e all'anatomia ossea tramite le funzioni di matching del software di pianificazione implantare Zirkonzahn. ImplantPlanner. Questo permette di ottimizzare il posizionamento degli impianti in relazione alla conformazione ossea del paziente e alla forma protesica di riferimento. Di conseguenza si realizza una guida chirurgica che permette di riprodurre esattamente la posizione progettuale degli impianti. In seguito al trattamento implantare con la tecnica descritta, si costruisce un prototipo nella resina Try-In realizzato con la fresatrice M5 che permette di verificare la funzione e l'estetica che riprodurremo nella successiva ricostruzione definitiva. Si decide quindi con il clinico di eseguire una protesi del tipo dentoalveolare fresata avvitata su quattro impianti. La tecnica utilizzata è quella che prevede una struttura monolitica in zirconia stratificata solo nella zona vestibolare e gengivale per mezzo delle masse ICE Tissue. Il risultato si concretizza in un restauro di tipo "All-on-Four" che si adatta molto bene alla tecnica Prettau® Bridge offrendo stabilità, precisione e durata nel tempo. Dal punto di vista operativo, le possibilità di ottenere un risultato in linea con le aspettative del partner odontoiatra sono elevate. Con la tecnica della stratificazione vestibolare possiamo dedicare quindi la maggior parte dei nostri sforzi e della nostra attenzione alla porzione anteriore del nostro manufatto. Infatti è la parte frontale che il paziente può maggiormente apprezzare, aumentando così la possibilità di successo finale del team di lavoro.



## *Prettau<sup>®</sup> Bridge*

DDS: Michele Manacorda, Milano

DT: Antonio Lazetera, Savona

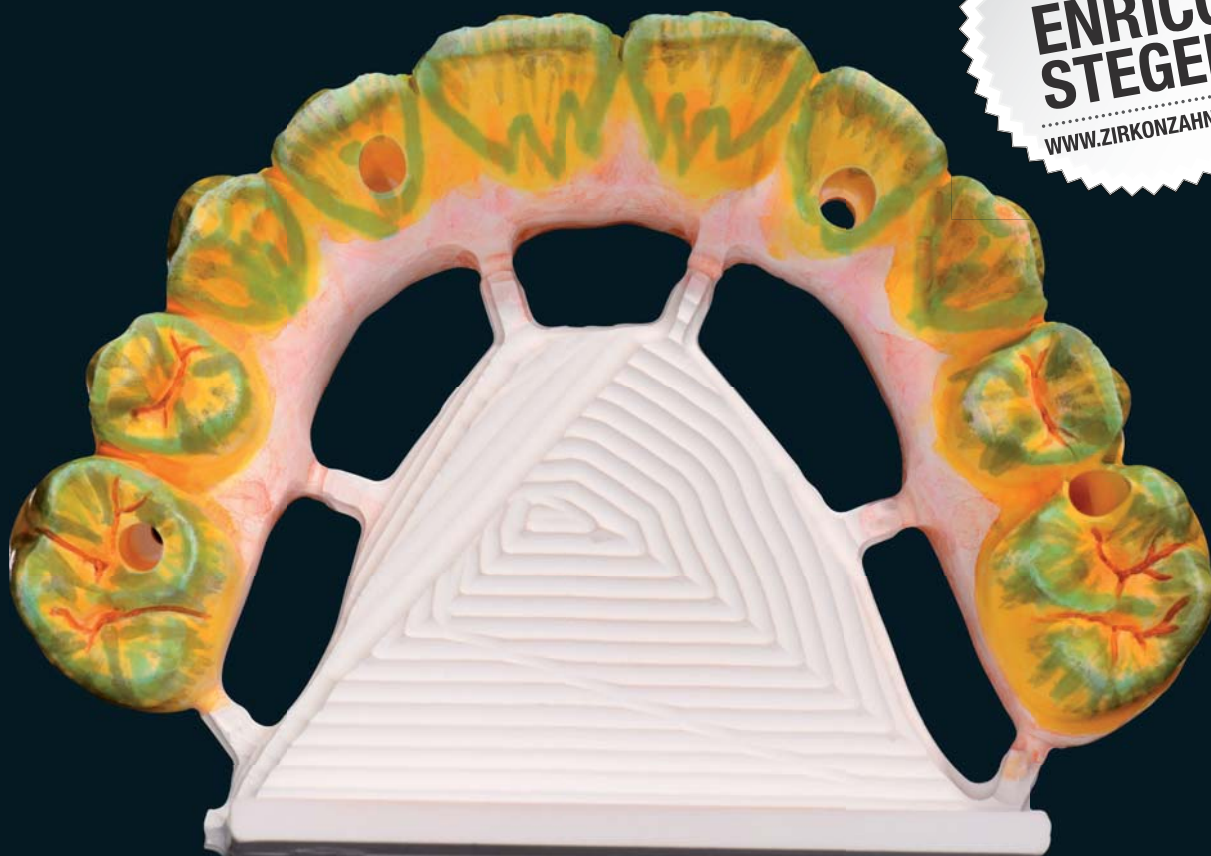
Tecnico CAD/CAM: Nicolò Ingrao





# Zirkonzahn®

DATE DELLE  
CONFERENZE DI  
**ENRICO  
STEGE**  
WWW.ZIRKONZAHN.COM



*Fresato con il sistema CAD/CAM 5-TEC*

## HUMAN ZIRCONIUM TECHNOLOGY

*ZIRKONZAHN Worldwide – Tel +39 0474 066 680 – info@zirkonzahn.com – www.zirkonzahn.com*



WEAA5856=

*Tutti i dati sono soggetti a modifiche. Salvo errori ed omissioni. Versione: 16/04/2015*