

# Zirkonzahn®

*Human Zirconium Technology*



**100 % ZIRCONIA PRETTAU® – MADE BY CAD/CAM**

*„La zirconia necessita di eroi“ Enrico Steger*

## PONTE PRETTAU® BRIDGE SU SEI IMPIANTI

*Nella realizzazione del presente caso era richiesta una riabilitazione estetica, biocompatibile e duratura nel tempo. La situazione iniziale era caratterizzata da una mascella edentula, riabilitata provvisoriamente con un Toronto Bridge in resina avvitato su 6 impianti. Il nostro compito prevedeva la sostituzione del provvisorio con un restauro finale.*

*Sulla base delle scansioni dei modelli realizzati tramite impronta convenzionale, nel laboratorio è stato prima progettato digitalmente e poi fresato un prototipo in resina. Il paziente ha portato il prototipo per 2 mesi come provvisorio per il controllo in ambiente orale a livello estetico, funzionale e fonetico. Nel nostro laboratorio, la realizzazione di un prototipo rappresenta lo standard che garantisce precisione nella progettazione e permette all'odontoiatra di fornire al paziente una consulenza dettagliata. Passato il periodo di prova, le eventuali modifiche apportate al prototipo vengono trasmesse 1:1 tramite scansione nella progettazione CAD e usate per la modellazione della riabilitazione definitiva. In questo caso il prototipo è stato modificato minimamente. Senza dover ripetere i passaggi di lavoro precedenti, è stato pertanto possibile trasmettere i minimi ritocchi della struttura in resina nella progettazione CAD esistente nel software e fresare la struttura definitiva in Zirconia Prettau®. Successivamente, la struttura grezza è stata lavorata secondo quanto segue: come prima cosa, si è proceduto con la riduzione nel settore anteriore mantenendo un bordo incisale completamente anatomico e si è poi passati alla colorazione con i Colour Liquid Prettau® Aquarell. Dopo la sinterizzazione, il lavoro è stato stratificato con ICE Zirkon Ceramica, colorato con gli stain ICE Zirkon Colori da Pittura 3D by Enrico Steger e, in seguito, si è passati alla cottura finale con smalto 3D Base Glaze.*

*Le basi in titanio anodizzate in precedenza in colore oro sono state quindi cementate all'interno della struttura. Come ultimo step, la riabilitazione finale estetica è stata avvitata occlusalmente nella cavità orale della paziente.*



# PRETTAU® BRIDGE

*Dott. Fernando Rojas-Vizcaya, DDS, MS – Mediterranean Prosthodontic Institute, Spagna*

*Odt. Federico Presicci – Zirkonzahn Education Center Brunico, Alto Adige*

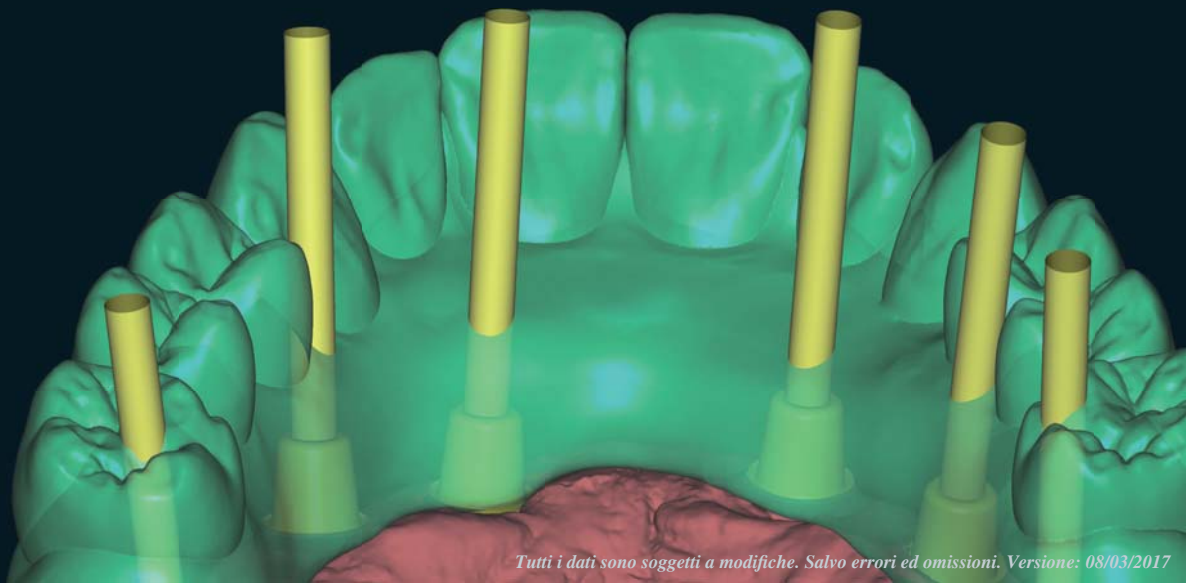


**Zirkonzahn®**



## HUMAN ZIRCONIUM TECHNOLOGY

*Zirkonzahn Worldwide – Tel +39 0474 066 680 – info@zirkonzahn.com – www.zirkonzahn.com*



WEAA5862=

*Tutti i dati sono soggetti a modifiche. Salvo errori ed omissioni. Versione: 08/03/2017*