

**Zirkonzahn<sup>®</sup>**

*Human Zirconium Technology*

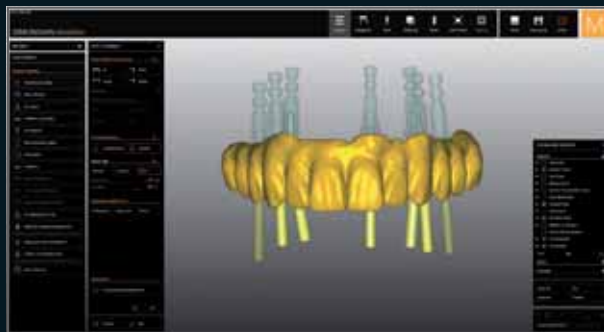


**PRETTAU<sup>®</sup> 2 DISPERSIVE<sup>®</sup>**

*La Cultura Zirkonzahn*

## PRETTAU® BRIDGE IN ZIRCONIA PRETTAU® 2 DISPERSIVE® CON BASI IN TITANIO ANODIZZATE

*Il paziente, che portava una protesi dentaria disfunzionale da 40 anni, soffriva di lesioni da carie estese nel mascellare. La situazione richiedeva l'estrazione di tutti i denti dell'arcata compromessa; come soluzione, il paziente desiderava una protesi parzialmente rimovibile, funzionale e ad alto valore estetico. Il trattamento è iniziato con l'acquisizione digitale dei dati del paziente tramite lo scanner intraorale, il PlaneSystem® e lo scanner facciale 3D Face Hunter. I dati registrati sono stati trasferiti su Zirkonzahn.Software nella posizione corretta senza perdita di informazioni e sulla base di essi è stata quindi ridefinita la relazione oclusale. È stato quindi realizzato il primo set-up estetico, per il quale sono stati presi in considerazione ulteriori punti di riferimento quali la linea mediana e la linea bipupillare. Dopo aver apportato lievi modifiche al set-up e aver modellato le aree gengivali, sono stati progettati i modelli nell'articolatore virtuale e per controllare il restauro direttamente sul paziente è stato realizzato un prototipo terapeutico in resina Multistratum® Flexible. Concluso il periodo di prova, le scansioni della situazione sono state utilizzate come base per realizzare il restauro finale: dopo l'adattamento della relazione oclusale nel restauro virtuale già pianificato, il Prettau® Bridge in zirconia Prettau® 2 Dispersive® è stato fresato nella fresatrice M2 Dual Wet Heavy Metal. Questa zirconia si contraddistingue per l'ottima traslucenza e per l'elevata resistenza alla flessione ed è già dotata di sfumature di colore naturali. Una leggera accentuazione manuale con Colour Liquid Prettau® Intensiv e ICE Zirkon 3D Stains by Enrico Steger ha permesso di ottenere un risultato altamente estetico e individualizzato. Dopo aver incollato al Prettau® Bridge le basi in titanio precedentemente anodizzate, il restauro è stato avvitato nel cavo orale e i canali delle viti, già provvisti di filettatura durante il processo di fresaggio, sono stati sigillati con apposite viti di tenuta in resina.*



# CREZIONE DIGITALE, DESIGN MONOLITICO

*Odt. Marco Heidel – Zirkonzahn Education Center Brunico, Alto Adige, Italia  
Dr. Holger P. Meiser, DDS, Holger Dental Group, Minnetonka, MN, USA*



## NOVITÀ! PRETTAU® 2 DISPERSIVE®

- Zirconia policromatica dalla traslucenza molto elevata, con sfumature naturali di colore e un'eccellente resistenza alla flessione
- Senza limiti! Particolarmente adatta per circolari monolitici ma anche per corone singole, inlay, onlay, faccette, barre e ponti con più elementi (ridotti o monolitici)
- Nessuna scheggiatura della ceramica (grazie al design monolitico), né abrasione dell'antagonista
- Caratterizzazione individuale del restauro con Colour Liquid Prettau® 2 Aquarell Intensiv, ICE Zirkon Ceramica e ICE Zirkon Stain 3D by Enrico Steger



## HUMAN ZIRCONIUM TECHNOLOGY

Zirkonzahn Worldwide – Tel +39 0474 066 680 – info@zirkonzahn.com – www.zirkonzahn.com

## NOVITÀ! FRESATRICE M2 DUAL WET HEAVY METAL

UNA MACCHINA,  
DUE CAMERE DI FRESATURA

PER LA LAVORAZIONE IN SERIE A  
UMIDO E A SECCO SENZA PULIZIA  
INTERMEDIA



WEAB2674IT=