

**Zirkonzahn<sup>®</sup>**

*Human Zirconium Technology*

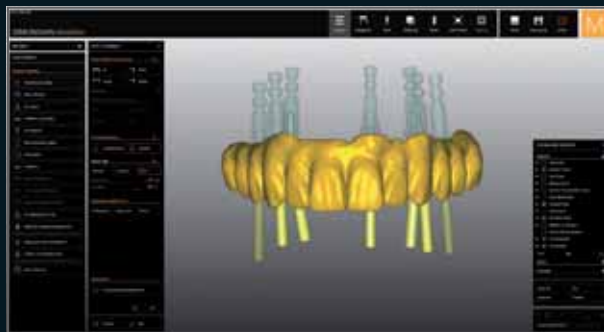


**PRETTAU<sup>®</sup> 2 DISPERSIVE<sup>®</sup>**

*A cultura Zirkonzahn*

## PONTE PRETTAU® EM PRETTAU® 2 DISPERSIVE® SOBRE BASES EM TITANIO

Os dentes do paciente, que haviam sido tratados com próteses disfuncionais por 40 anos, estavam muito cariados no maxilar superior e precisavam ser extraídos. A paciente queria uma restauração maxilar estética, funcional e condicionalmente removível. Para tanto, a situação do paciente foi registrada de forma totalmente digital com o scanner facial 3D Face Hunter, PlaneSystem® e scanner intra-oral e transferida para o software da Zirkonzahn na posição correta, sem qualquer perda de informação. O plano oclusal pôde ser redefinido com base nos dados obtidos. Outros pontos de referência, como a linha média e a linha bipupilar, foram levados em consideração para a montagem estética dos dentes. Após ligeiramente modificar a configuração digitalmente e modelar as porções gengivais, padrões de oclusão individuais podem ser criados no articulador virtual. Para controlar o planeamento virtual na boca do paciente, um protótipo terapêutico foi inicialmente fabricado a partir do Multistratum® Flexible. Após um tempo de uso mais longo, um exame da situação formou a base para o tratamento final. A estrutura virtual já planejada foi adaptada em relação ao padrão de oclusão e vão e foi finalmente fresada na fresadora M2 Dual Wet Heavy Metal em zirconia Prettau® 2 Dispersive®. A zirconia caracteriza-se por uma excelente resistência à flexão e propriedades de translucidez e já possui um gradiente de cor natural. A caracterização manual leve com Colour Liquid Prettau® Aquarell Intensive e a pintura com ICE Zircon 3D Stains de Enrico Steger levaram a um resultado de muito estético e individual para o paciente. As bases de titânio anodizado foram coladas à estrutura de zirconia antes da colocação. A ponte Prettau® feita de zirconia Prettau® 2 Dispersive® foi finalmente colocada na boca do paciente e os acessos fechados com parafusos de resina especialmente fresados. Para este efeito, os canais de parafuso já foram previamente fresados com roscas durante o processo de fresagem.



# CRIADO DIGITALMENTE, CONCEBIDO MONLITICAMENTE

*TPD Marco Heidel – Zirkonzahn Education Center Brunico, Tirol do Sul, Itália  
Dr. Holger P. Meiser, DDS, Holger Dental Group, Minnetonka, MN, USA*



## NOVO! PRETTAU® 2 DISPERSIVE®

- Zirconia pré-colorida com um gradiente de cor natural, particularmente translúcida e grande resistência à flexão e à fractura
- Sem limitações! Ideal para arcadas totais monolíticas, mas também para coroas individuais, inlays, onlays, facetas, barras e pontes de vários elementos, reduzidas ou monolíticas
- Através da conceção anatómico evita fissuras ou abrasão em relação dos antagonistas
- Possível de caracterizar individualmente com os Colour Liquids Prettau® Aquarell Intensiv, ICE Zirkon Keramik e ICE Zirkon Stains by Enrico Steger



## HUMAN ZIRCONIUM TECHNOLOGY

Zirkonzahn Portugal – Luis Macieira – Tel +351 217 58 62 69 – [zirkonzahnportugal@clix.pt](mailto:zirkonzahnportugal@clix.pt)

Zirkonzahn Worldwide – Tel +39 0474 066 680 – [info@zirkonzahn.com](mailto:info@zirkonzahn.com) – [www.zirkonzahn.com](http://www.zirkonzahn.com)

## NOVO! FRESADORA M2 DUAL WET HEAVY METAL

FRESADORA DE DUPLA CAMARA  
DE FRESAGEM FLEXÍVEL PARA  
PROCESSAMENTO HÚMIDO E SECO  
SEM PERDA DE TEMPO DE LIMPEZA



UMA MÁQUINA, DUAS  
CÂMARAS DE FRESAGEM



WEAB2674PT=