

**Zirkonzahn®**

*Human Zirconium Technology*



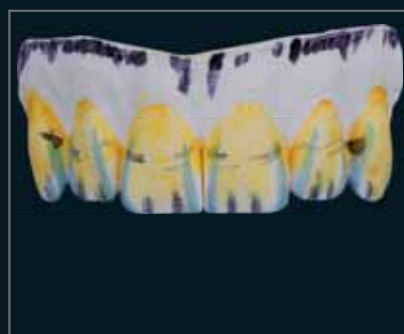
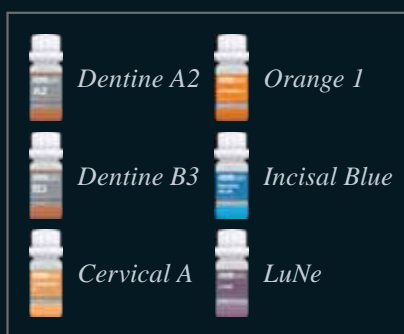
**PRETTAU® 2 DISPERSIVE® ZIRCONIA**

*Concebido individualmente de acordo com a cultura Zirkonzahn*

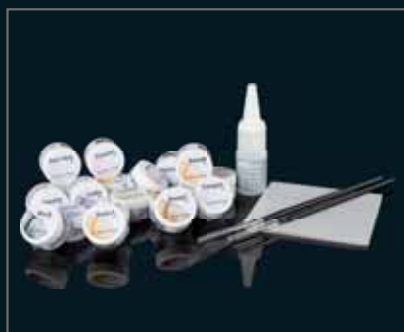
## PRETTAU® 2 DISPERSIVE® – INFILTRAÇÃO E ESTRATIFICAÇÃO INDIVIDUALIZADA DA GENGIVA

SEM LIMITAÇÕES – FABRICADO MONOLÍTICAMENTE, DESENHADO INDIVIDUALMENTE

*TD Federico Presicci, Laboratório dentário Antonio Lazetera, Savona, Itália*



*A estrutura pre-coloreada de zirconia Prettau® 2 Dispersive® individualiza-se mais mediante a pintura manual com Colour Liquid Prettau® 2 Aquarell A2 e B3, assim como com cores intensivos. Como a zirconia já possui um gradiente de cor natural de fábrica, esta pintura pode também ser omitida.*



*Aos dentes da estrutura densamente sinterizada acentuam-se detalhes aplicando os ICE Stains 3D by Enrico Steger.*



*Uma queima de “wash” é feita com ICE Ceramics Dentine Yellow, Transpa Neutral e o Tissue 6 é usado para dar forma às raízes dos dentes e a cor base da gengiva.*



*A gengiva caracteriza-se com diferentes massas de Tissue e Transpa 3, criando nuances de cor.*



*A forma da gengiva agora tem a forma das massas de Tissue 2, 3 e 6.*



*A forma define-se finalmente por uma nova queima de cerâmica e completa-se com uma queima de correção e glaze.*



*Estrutura de Prettau® 2 Dispersive® pigmentada individualmente e estratificada na zona gengival.*

## NOVO! PRETTAU® 2 DISPERSIVE®

- Zirconia pré-colorida com um gradiente de cor natural, particularmente translúcida e grande resistência à flexão e à fractura
- Sem limitações! Ideal para arcadas totais monolíticas, mas também para coroas individuais, inlays, onlays, facetas, barras e pontes de vários elementos, reduzidas ou monolíticas
- Através da conceção anatómica evita físsuras ou abrasão dos antagonistas
- Possível de caracterizar individualmente com os Colour Liquids Prettau® Aquarell Intensiv, ICE Ceramics e ICE Stains by Enrico Steger



## HUMAN ZIRCONIUM TECHNOLOGY

Zirkonzahn Portugal – Luis Macieira – Tel +351 217 58 62 69 – [zirkonzahnportugal@clix.pt](mailto:zirkonzahnportugal@clix.pt)

Zirkonzahn Worldwide – Tel +39 0474 066 680 – [info@zirkonzahn.com](mailto:info@zirkonzahn.com) – [www.zirkonzahn.com](http://www.zirkonzahn.com)

### NOVO!

## FRESADORA M2 DUAL WET HEAVY METAL

UMA MÁQUINA,  
DUAS CÂMARAS DE FRESAGEM

FRESADORA DE DUPLA CAMARA  
DE FRESAGEM FLEXÍVEL PARA  
PROCESSAMENTO HÚMIDO E SECO  
SEQUENCIAL SEM PERDA DE TEMPO  
DE LIMPEZA



HÚMIDO

SECO



WEAB3537PT=